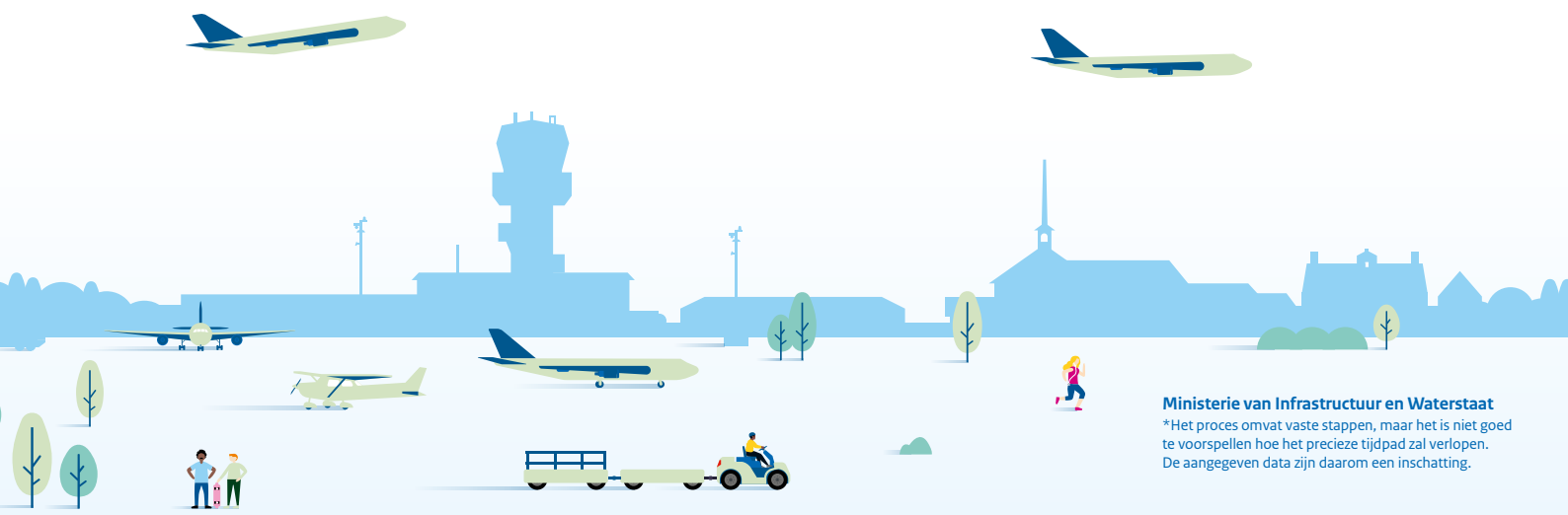
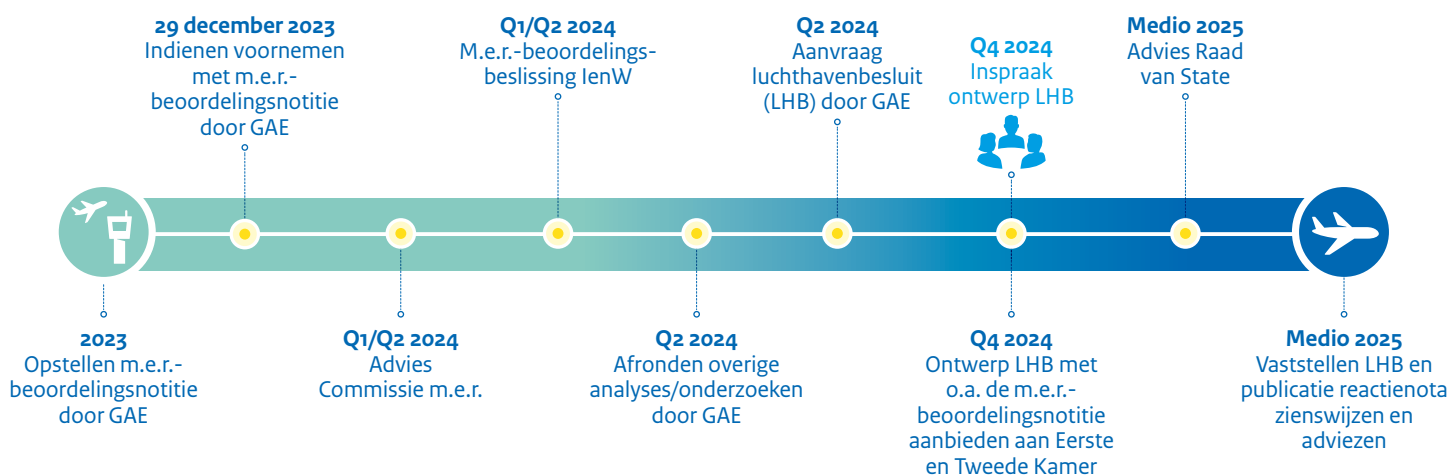




Proces Luchthavenbesluit Eelde



Fase 1: Initiatief, reikwijdte en detailniveau

1. **Het voornemen en m.e.r.-beoordelingsnotitie** – Luchthaven Groningen Airport Eelde (GAE) bereidt een aanvraag voor een luchthavenbesluit voor. Als onderdeel van de voorgenomen aanvraag heeft GAE een m.e.r.-beoordelingsnotitie opgesteld. De notitie bevat een analyse van de mogelijke effecten op het milieu door de luchthaven. Hierbij wordt inzichtelijk gemaakt welke effecten optreden als gevolg van de voorgenomen aanvraag op het gebied van geluid, externe veiligheid, luchtkwaliteit, stikstofdepositie en andere milieuonderwerpen die mogelijk beïnvloed kunnen worden. Deze notitie is, met de brief van GAE met het voornemen om een luchthavenbesluit aan te vragen, aangeboden aan het ministerie van Infrastructuur en Waterstaat.
2. **M.e.r.-beoordeling en nadere eisen aanvraag** – Een milieueffectrapportage (m.e.r.) bevat een uitgebreid onderzoek naar de effecten van een project of een plan op onder meer de natuur, het milieu en de leefbaarheid. Niet voor alle projecten is een milieueffectrapportage nodig. Vaak volstaat een eenvoudigere beoordeling van de milieueffecten (m.e.r.-beoordeling) om vast te stellen of de activiteit al dan niet belangrijke nadelige gevolgen voor het milieu kan hebben.

Het ministerie is het bevoegd gezag voor de m.e.r.-beoordeling en beoordeelt of het voorgenomen luchthavenbesluit mogelijk aanzienlijke milieugevolgen heeft. Ter voorbereiding op de m.e.r.-beoordelingsbeslissing zal het ministerie aan de Commissie voor de m.e.r. advies vragen. Mocht blijken dat er wel belangrijke nadelige gevolgen zijn, is alsnog een volledige m.e.r.-procedure noodzakelijk.

Naast de m.e.r.-beoordelingsbeslissing geeft het ministerie ook nadere eisen aan de luchthaven mee over de overig aan te leveren documenten, onderzoeken (denk hierbij aan het opstellen van een economische onderbouwing) en over de te volgen procedure.

Fase 2: Analyse

3. **Afronden analyses en formele aanvraag luchthavenbesluit** – In deze fase worden de analyses afgerond die noodzakelijk zijn voor de aanvraag. Deze fase eindigt met een formele aanvraag van het luchthavenbesluit door GAE bij het ministerie.

Fase 3: Opstellen Luchthavenbesluit

4. **Ontwerp luchthavenbesluit** – Het ministerie beoordeelt de aanvraag van de luchthaven en de aangeleverde documenten en rapporten en stelt, als de documenten aan de kwaliteitseisen voldoen, een ontwerp luchthavenbesluit op.
5. **Terinzagelegging en aanbieding Eerste Kamer en Tweede Kamer** – Het ontwerp luchthavenbesluit met onder meer de m.e.r.-beoordelingsnotitie en m.e.r.-beoordelingsbeslissing worden ter inzage gelegd. Vanaf dit moment kan eenieder via een zienswijze binnen een periode van zes weken reageren. Ook wordt het ontwerp luchthavenbesluit voor reactie naar de Eerste en Tweede Kamer gestuurd.
6. **Verwerking zienswijzen en adviezen** – Het ministerie bekijkt en verwerkt alle binnengekomen reacties uit de zienswijzeprocedure, adviezen van adviseurs en het parlement en past het ontwerp luchthavenbesluit eventueel aan.
7. **Advies Raad van State** – Het ontwerp luchthavenbesluit gaat voor advisering naar de Raad van State. Nadat advies is uitgebracht, reageert de minister op het advies en past het ontwerp luchthavenbesluit eventueel aan.
8. **Vaststellen luchthavenbesluit** – Het luchthavenbesluit wordt definitief vastgesteld. Het luchthavenbesluit wordt gepubliceerd in het Staatsblad en treedt in werking. Daarnaast wordt ook de reactienota gepubliceerd die ingaat op de binnengekomen zienswijzen en adviezen.
9. **Beroep** – Belanghebbenden hebben de mogelijkheid om tegen het luchthavenbesluit GAE in beroep te gaan bij de Afdeling bestuursrechtspraak van de Raad van State.



Nadere informatie over de procedure van het Luchthavenbesluit is te vinden op de site van het Platform Participatie van het ministerie: [Groningen Airport Eelde | Platform Participatie](#)

Dit is een uitgave van het
**Ministerie van Infrastructuur
en Waterstaat**
Postbus 20901 | 2500 EX Den Haag
www.rijksoverheid.nl/ienw
Februari 2024