



# Structurele verbreding A2 Het Vonderen - Kerensheide

Oppervlakteverlies Natuurbeheertypen, Freeze 4

- Ruimtebeslag Freeze 4
- N00.01 Nog om te vormen naar natuur
- N01.03 Rivier- en moeraslandschap
- N03.01 Beek en bron
- N04.02 Zoete plas
- N10.02 Vochtig hooiland
- N11.01 Droog schraalgrasland
- N12.01 Bloemdijk
- N12.02 Kruiden- en faunarijk grasland
- N12.03 Glanshaverhooiland
- N12.05 Kruiden- en faunarijke akker
- N12.06 Ruigteveld
- N14.01 Rivier- en beekbegeleidend bos
- N14.03 Haagbeuken- en essenbos
- N15.02 Dennen-, eiken- en beukenbos
- N16.01 Droog bos met productie
- N16.02 Vochtig bos met productie

Kaart 1 van 4

opdrachtgever: RWS-ZN



datum: 10-5-2017 D03071.000104  
 schaal (A4): 1:20.000

0 200 400 600 m



meente

# Structurele verbreding A2 Het Vonderen - Kerensheide

Oppervlakteverlies  
Natuurbeheertypen,  
Freeze 4


-  Ruimtebeslag Freeze 4
-  N00.01 Nog om te vormen naar natuur
-  N01.03 Rivier- en moeraslandschap
-  N03.01 Beek en bron
-  N04.02 Zoete plas
-  N11.01 Droog schraalgrasland
-  N12.01 Bloemdijk
-  N12.02 Kruiden- en faunarijck grasland
-  N12.05 Kruiden- en faunarijck akker
-  N12.06 Ruigteveld
-  N14.03 Haagbeuken- en essenbos
-  N16.01 Droog bos met productie
-  N16.02 Vochtig bos met productie

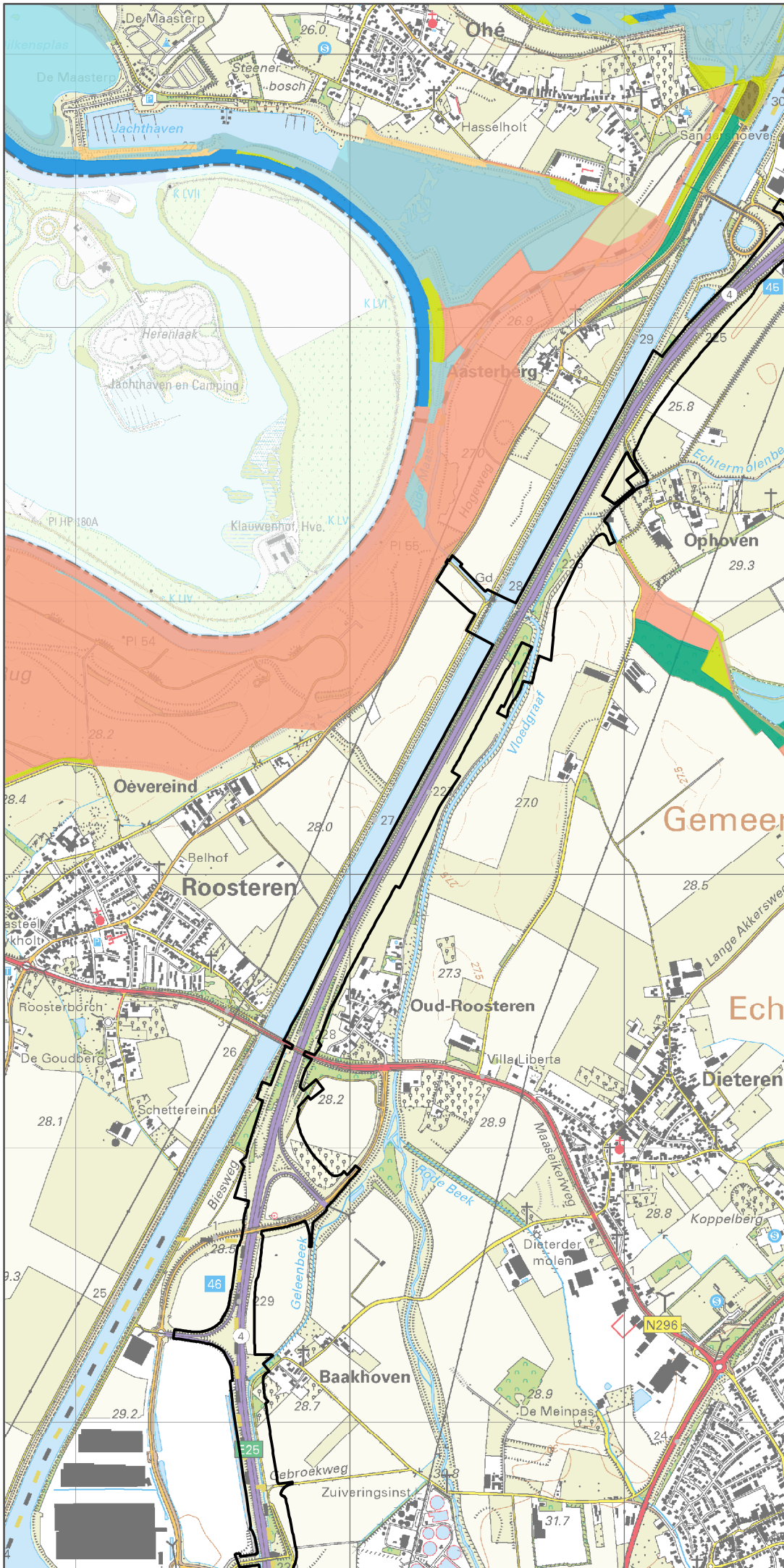
Kaart 2 van 4

opdrachtgever: RWS-ZN

 **ARCADIS** Design & Consultancy for natural and built assets

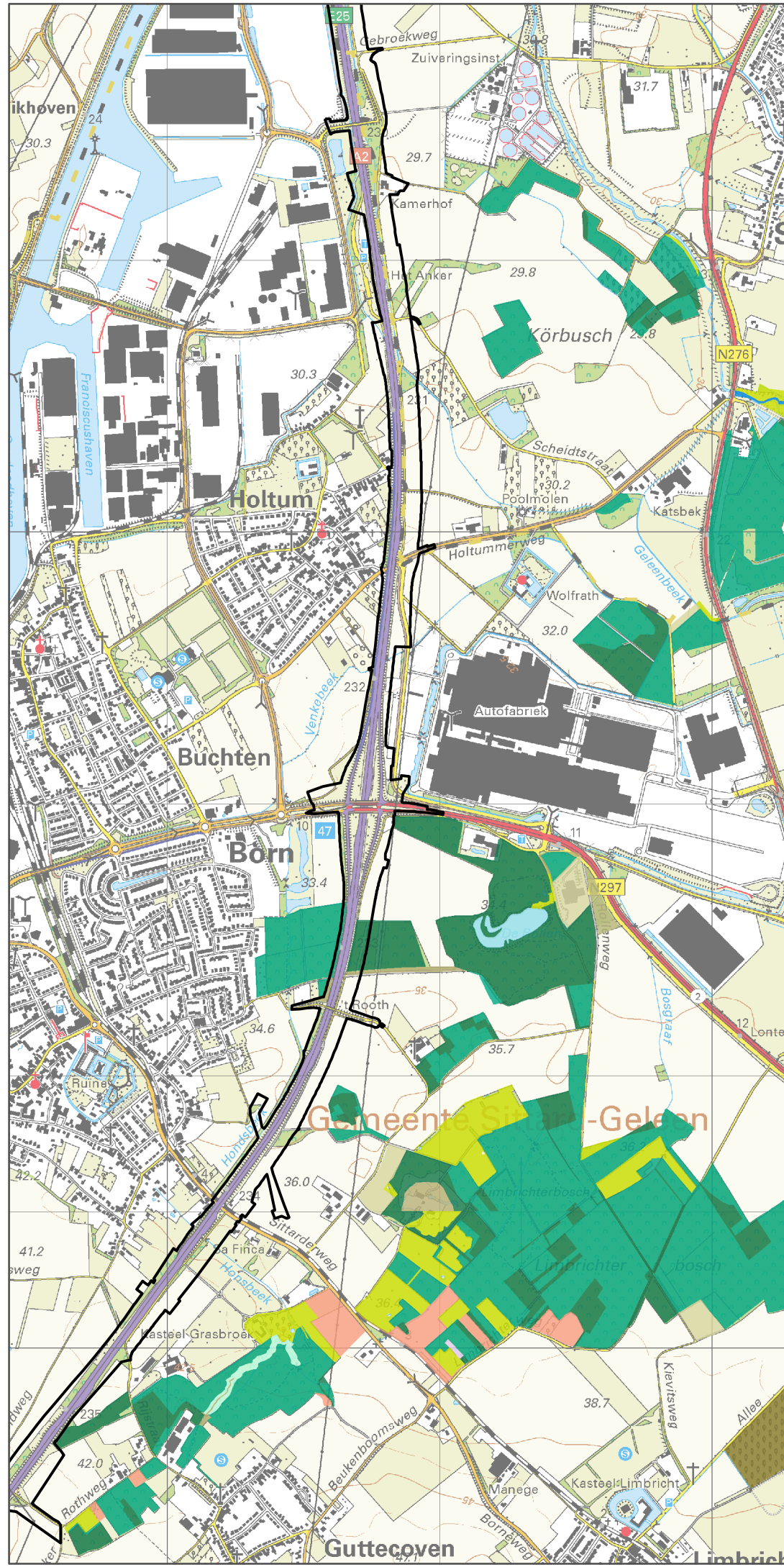
datum: 10-5-2017 D03071.000104  
schaal (A4): 1:20.000

0 200 400 600 m  SB



# Structurele verbreding A2 Het Vonderen - Kerensheide

Oppervlakteverlies  
Natuurbeheertypen,  
Freeze 4



- Ruimtebeslag Freeze 4
- N00.01 Nog om te vormen naar natuur
- N03.01 Beek en bron
- N04.02 Zoete plas
- N07.01 Droge heide
- N12.02 Kruiden- en faunarijk grasland
- N12.05 Kruiden- en faunarijke akker
- N12.06 Ruigteveld
- N14.01 Rivier- en beekbegeleidend bos
- N14.03 Haagbeuken- en essenbos
- N15.02 Dennen-, eiken- en beukenbos
- N16.01 Droog bos met productie
- N16.02 Vochtig bos met productie

Kaart 3 van 4

opdrachtgever: RWS-ZN

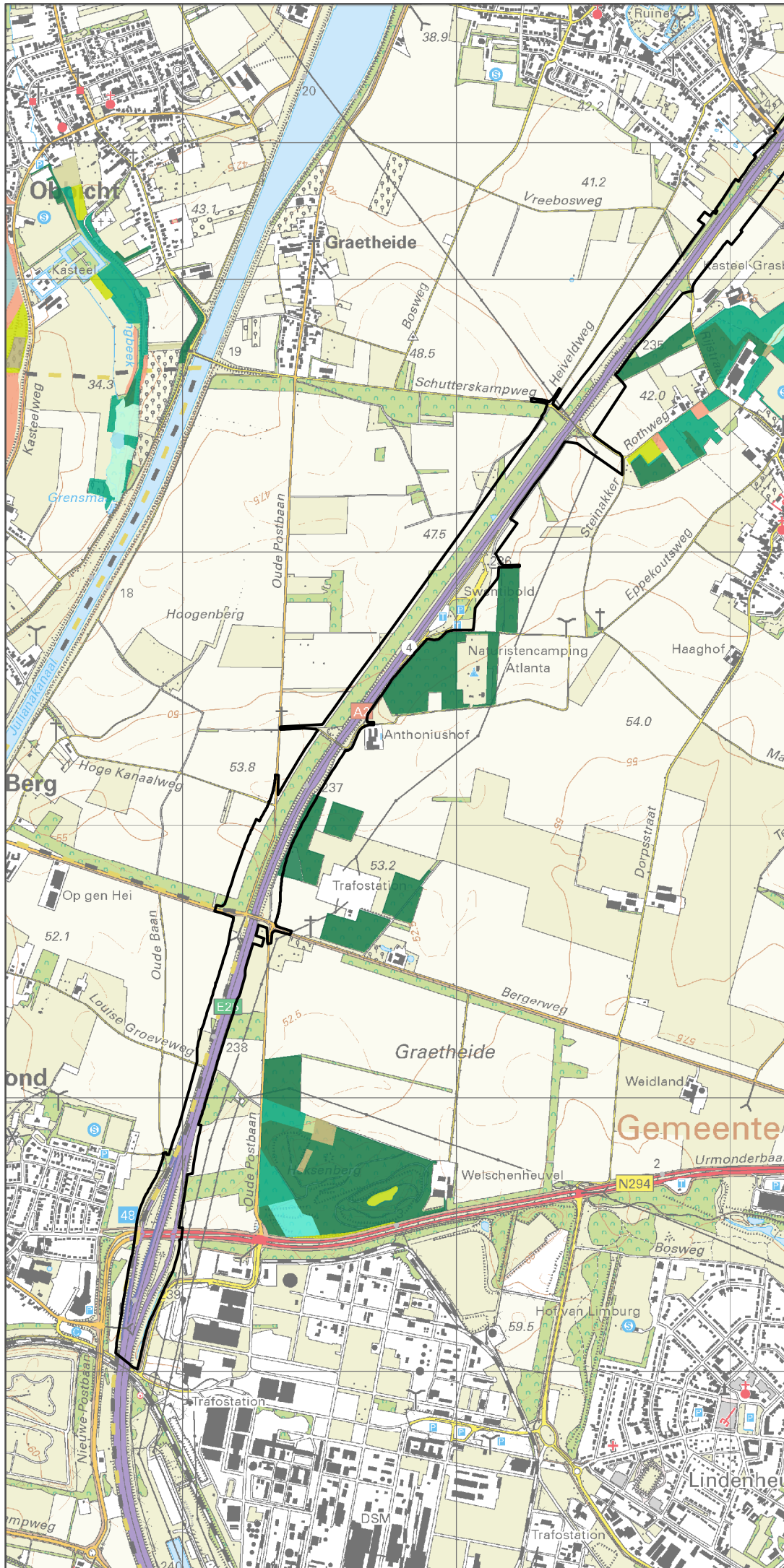


datum: 10-5-2017 D03071.000104  
schaal (A4): 1:20.000



# Structurele verbreding A2 Het Vonderen - Kerensheide

## Oppervlakteverlies Natuurbeheertypen, Freeze 4




-  Ruimtebeslag Freeze 4
-  N00.01 Nog om te vormen naar natuur
-  N01.03 Rivier- en moeraslandschap
-  N02.01 Rivier
-  N04.02 Zoete plas
-  N12.02 Kruiden- en faunarijk grasland
-  N12.05 Kruiden- en faunarijke akker
-  N14.01 Rivier- en beekbegeleidend bos
-  N14.02 Hoog- en laagveenbos
-  N14.03 Haagbeuken- en essenbos
-  N15.02 Dennen-, eiken- en beukenbos
-  N16.01 Droog bos met productie

Kaart 4 van 4

opdrachtgever: RWS-ZN

 **ARCADIS** Design & Consultancy for natural and built assets

datum: 10-5-2017 D03071.000104  
schaal (A4): 1:20.000

0 200 400 600 m  SB