



— Gehanteerde wegen

**NO<sub>2</sub>-concentratie**

- < 35 µg/m<sup>3</sup>
- 35 - 38.5 µg/m<sup>3</sup>
- 38.5 - 40.5 µg/m<sup>3</sup>
- 40.5 - 42.5 µg/m<sup>3</sup>
- > 42.5 µg/m<sup>3</sup>

■ Studiegebied



**A2 Het Vonderen  
– Kerensheide  
Luchtqualiteit**

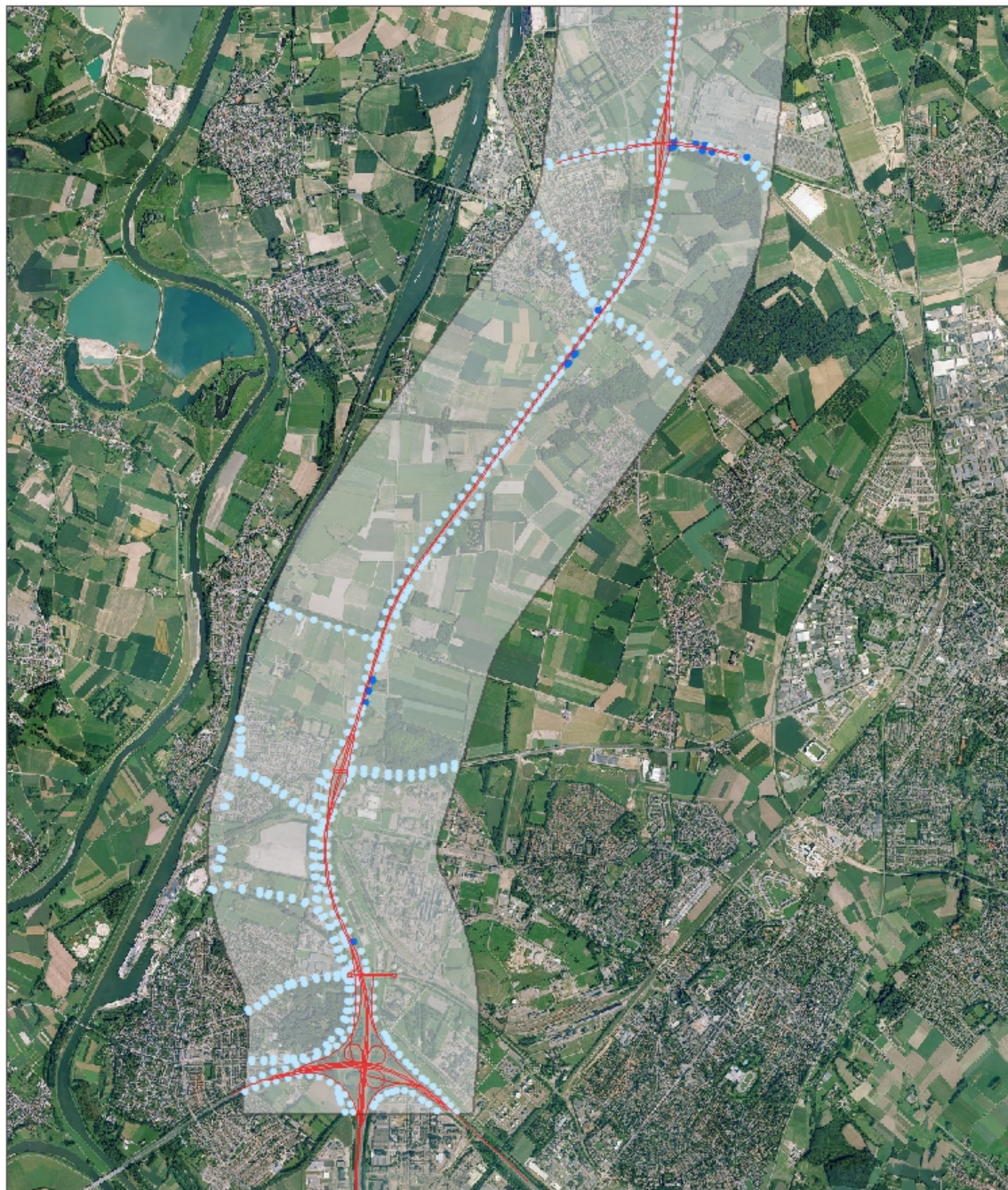
opdrachtgever: Rijkswaterstaat



datum: 17-7-2017 N C05056.000014

schaal (A4): 1:61.087

0 400 800 1200 1600 2000 m



— Gehanteerde wegen

**NO<sub>2</sub>-concentratie**

- < 35 µg/m<sup>3</sup>
- 35 - 38.5 µg/m<sup>3</sup>
- 38.5 - 40.5 µg/m<sup>3</sup>
- 40.5 - 42.5 µg/m<sup>3</sup>
- > 42.5 µg/m<sup>3</sup>

■ Studiegebied



**A2 Het Vonderen  
– Kerensheide  
Luchtkwaliteit**

opdrachtgever: Rijkswaterstaat



datum: 17-7-2017 N C05.056.0000.14

schaal (A4): 1:44.792





— Gehanteerde wegen

**PM<sub>10</sub>-concentratie**

- <math>< 35 \mu\text{g}/\text{m}^3</math>
- <math>35 - 38.5 \mu\text{g}/\text{m}^3</math>
- <math>38.5 - 40.5 \mu\text{g}/\text{m}^3</math>
- <math>40.5 - 42.5 \mu\text{g}/\text{m}^3</math>
- <math>> 42.5 \mu\text{g}/\text{m}^3</math>

■ Studiegebied



**A2 Het Vonderen  
– Kerensheide  
Luchtqualiteit**

opdrachtgever: Rijkswaterstaat



datum: 17-7-2017 N C05056.000014

schaal (A4): 1:61.087

0 400 800 1200 1600 2000 m



— Gehanteerde wegen

**PM<sub>10</sub>-concentratie**

- < 35 µg/m<sup>3</sup>
- 35 - 38.5 µg/m<sup>3</sup>
- 38.5 - 40.5 µg/m<sup>3</sup>
- 40.5 - 42.5 µg/m<sup>3</sup>
- > 42.5 µg/m<sup>3</sup>

■ Studiegebied



**A2 Het Vonderen  
– Kerensheide  
Luchtkwaliteit**

opdrachtgever: Rijkswaterstaat



datum: 17-7-2017 N C05.056.0000.14

schaal (A4): 1:44.792

