



— Gehanteerde wegen

NO₂-concentratie

- ◆ < 12 ug/m³
- ◆ 12 - 15 ug/m³
- ◆ 15 - 18 ug/m³
- ◆ 18 - 21 ug/m³
- ◆ 21 - 26 ug/m³

▭ Studiegied



**A2 Het Vonderen
– Kerensheide
Luchtqualiteit**

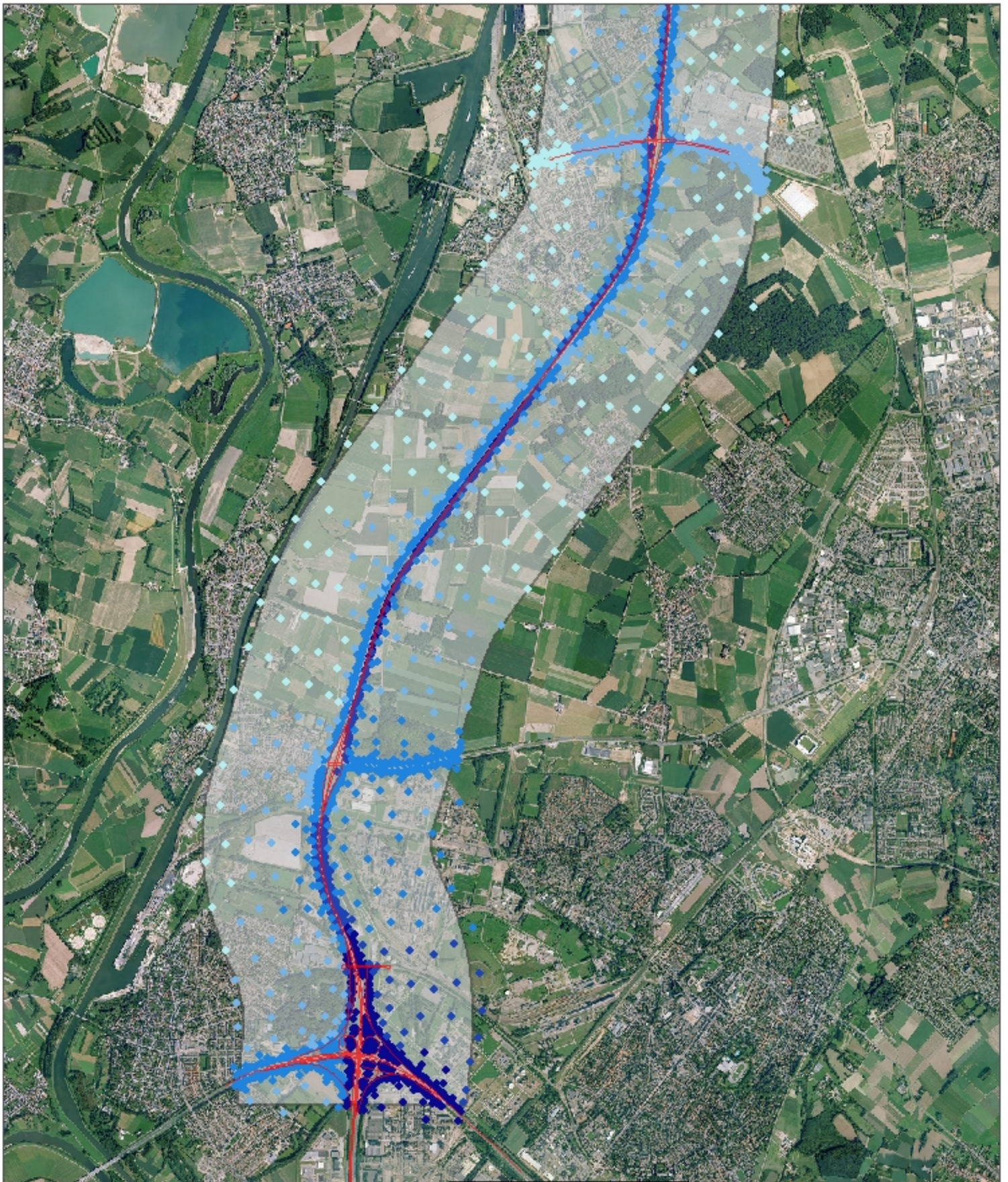
opdrachtgever: Rijkswaterstaat



datum: 17-7-2017 N C05056.000014

schaal (A4): 1:61.087

0 400 800 1200 1600 2000 m



— Gehanteerde wegen

NO₂-concentratie

- < 12 ug/m³
- 12 - 15 ug/m³
- 15 - 18 ug/m³
- 18 - 21 ug/m³
- 21 - 26 ug/m³

■ Studie gebied



**A2 Het Vonderen
– Kerensheide
Luchtkwaliteit**

opdrachtgever: Rijkswaterstaat



datum: 17-7-2017 N C05.056.0000.14

schaal (A4): 1:44.792





— Gehanteerde wegen

PM₁₀-concentratie

- ◊ < 18 ug/m³
- ◊ 18 - 19 ug/m³
- ◊ 19 - 20 ug/m³
- ◊ 20 - 21 ug/m³
- ◊ 21 - 22 ug/m³

▭ Studiegebied



**A2 Het Vonderen
– Kerensheide
Luchtqualiteit**

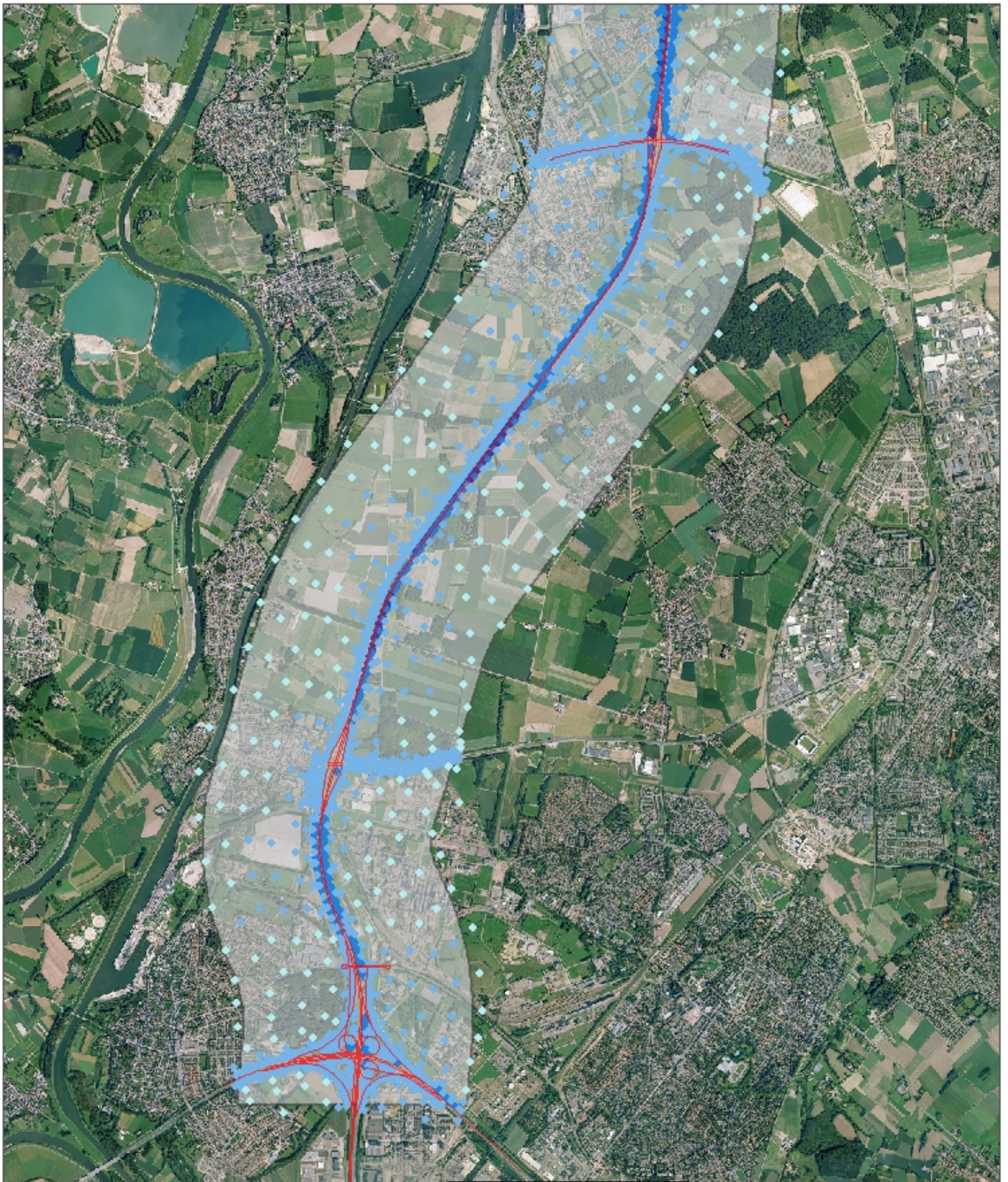
opdrachtgever: Rijkswaterstaat



datum: 17-7-2017 N C05056.000014

schaal (A4): 1:61.087

0 400 800 1200 1600 2000 m



— Gehanteerde wegen

PM₁₀-concentratie

- ◊ < 18 ug/m³
- ◊ 18 - 19 ug/m³
- ◊ 19 - 20 ug/m³
- ◊ 20 - 21 ug/m³
- ◊ 21 - 22 ug/m³

▭ Studiegebied



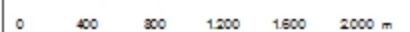
**A2 Het Vonderen
– Kerensheide
Luchtkwaliteit**

opdrachtgever: Rijkswaterstaat



datum: 17-7-2017 N C05.056.0000.14

schaal (A4): 1:44.792





— Gehanteerde wegen

NO₂-concentratie

- ◆ < 12 ug/m³
- ◆ 12 - 15 ug/m³
- ◆ 15 - 18 ug/m³
- ◆ 18 - 21 ug/m³
- ◆ 21 - 26 ug/m³

▭ Studiegebied



**A2 Het Vonderen
– Kerensheide
Luchtqualiteit**

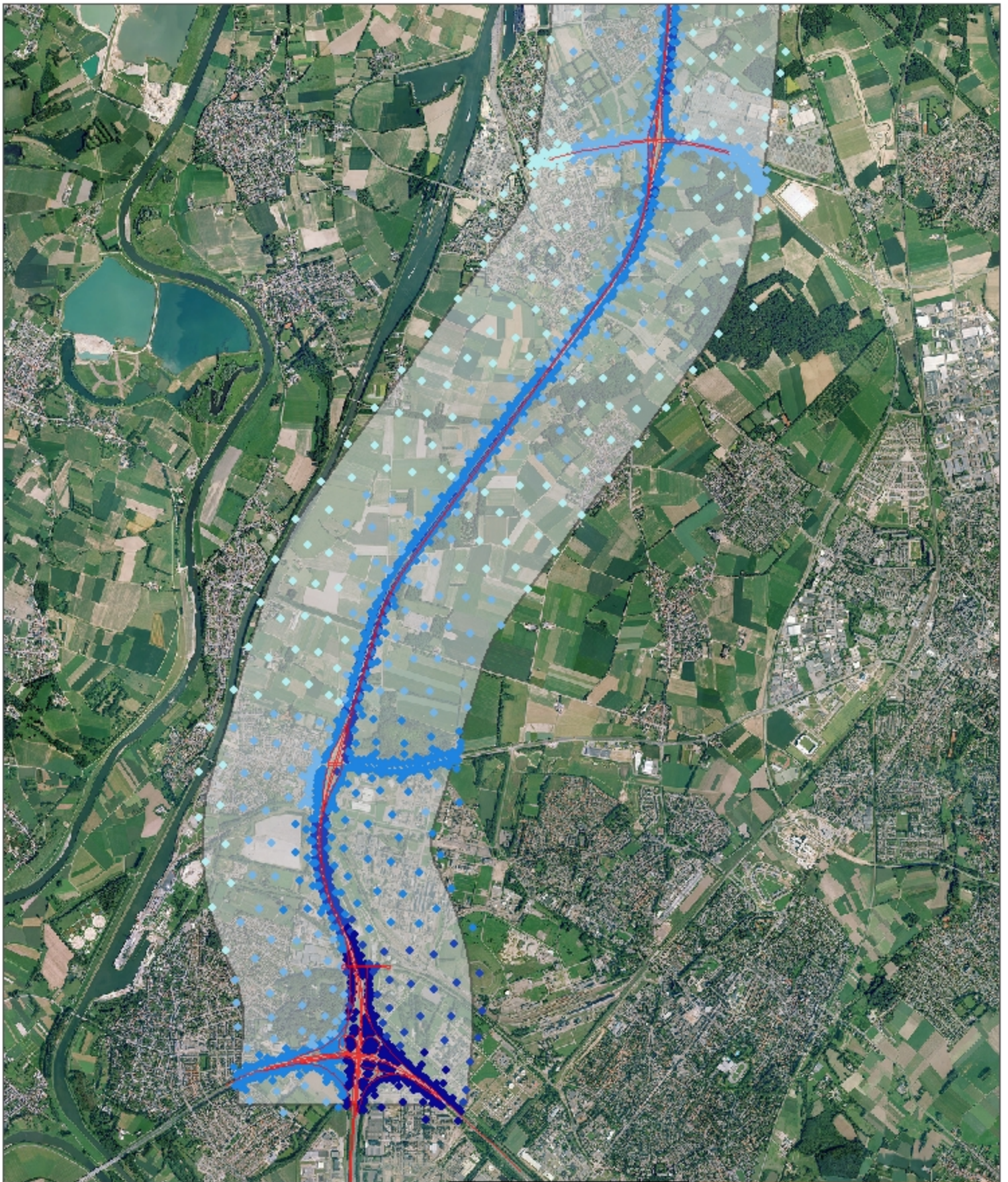
opdrachtgever: Rijkswaterstaat



datum: 17-7-2017 N C05056.000014

schaal (A4): 1:61.087

0 400 800 1200 1600 2000 m



— Gehanteerde wegen

NO₂-concentratie

- < 12 ug/m³
- 12 - 15 ug/m³
- 15 - 18 ug/m³
- 18 - 21 ug/m³
- 21 - 26 ug/m³

▭ Stu die gebied



**A2 Het Vonderen
– Kerensheide
Luchtkwaliteit**

opdrachtgever: Rijkswaterstaat



datum: 17-7-2017 N C05.056.0000.14

schaal (A4): 1:44.792





— Gehanteerde wegen

PM₁₀-concentratie

- ◊ < 18 ug/m³
- ◊ 18 - 19 ug/m³
- ◊ 19 - 20 ug/m³
- ◊ 20 - 21 ug/m³
- ◊ 21 - 22 ug/m³

▭ Studiegebied



**A2 Het Vonderen
– Kerensheide
Luchtqualiteit**

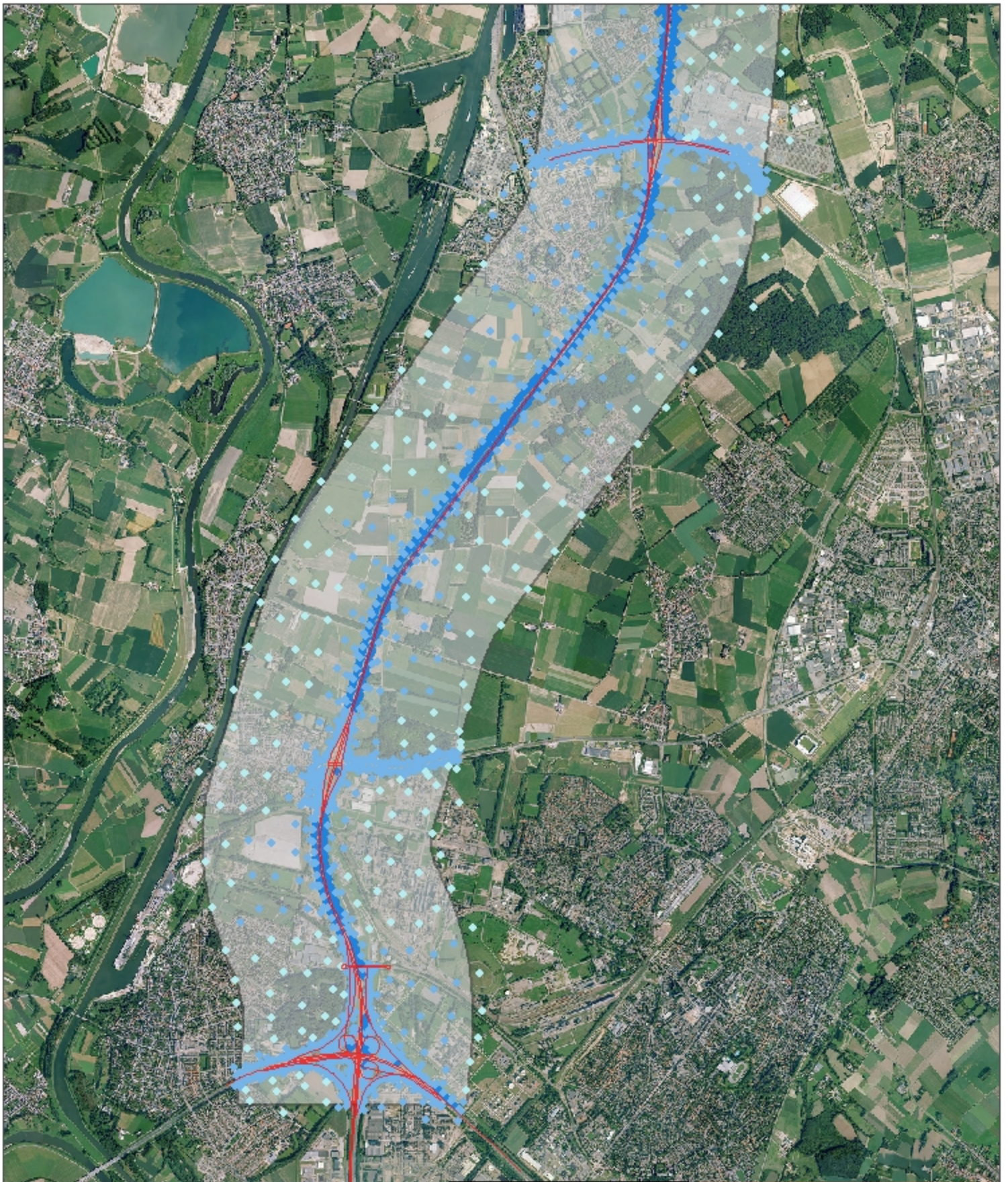
opdrachtgever: Rijkswaterstaat



datum: 17-7-2017 N C05056.000014

schaal (A4): 1:61.087

0 400 800 1200 1600 2000 m



— Gehanteerde wegen

PM₁₀-concentratie

- ◊ < 18 ug/m³
- ◊ 18 - 19 ug/m³
- ◊ 19 - 20 ug/m³
- ◊ 20 - 21 ug/m³
- ◊ 21 - 22 ug/m³

▭ Studiegebied



**A2 Het Vonderen
– Kerensheide
Luchtkwaliteit**

opdrachtgever: Rijkswaterstaat



datum: 17-7-2017 N C05.056.0000.14

schaal (A4): 1:44.792

