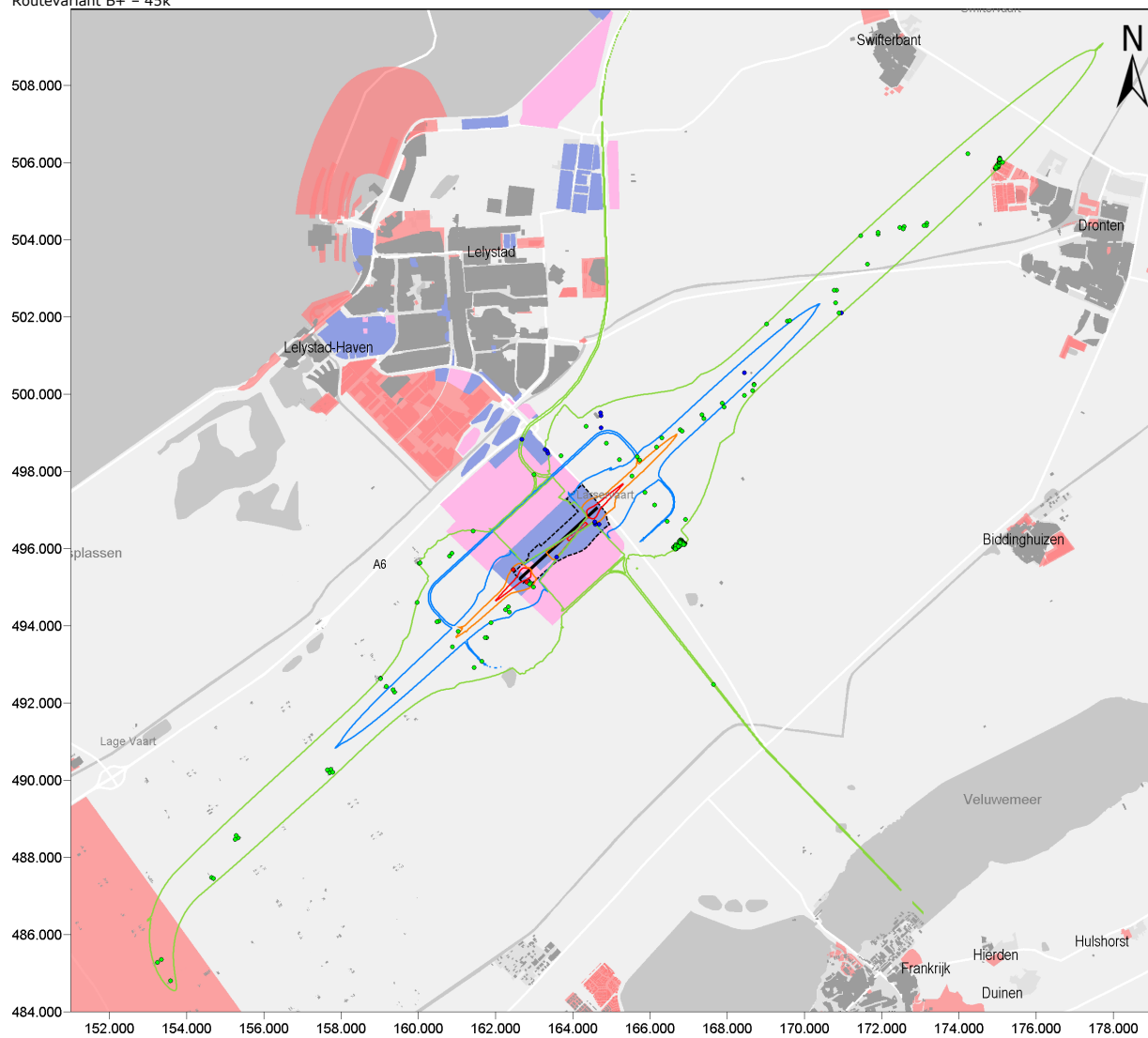


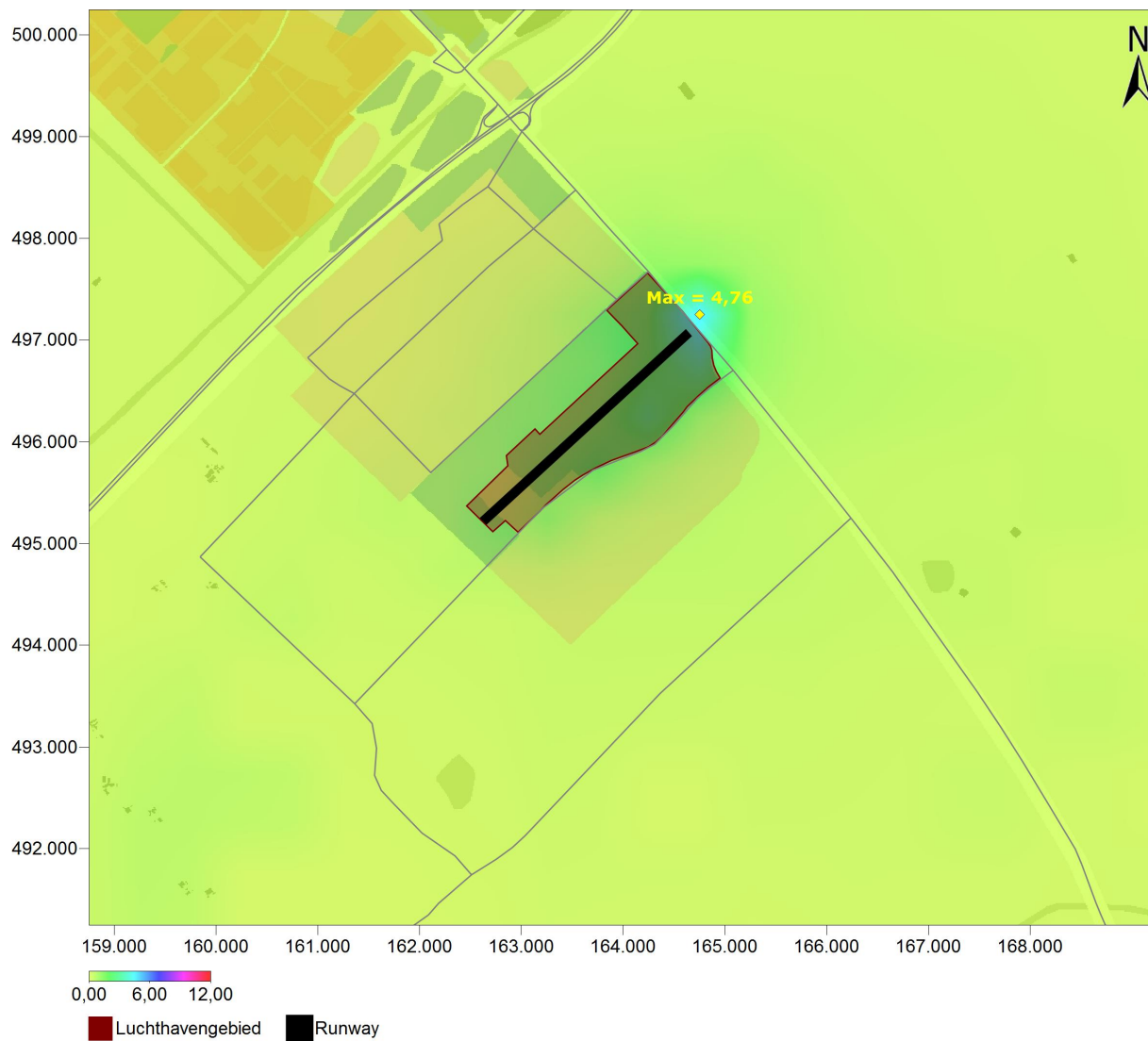
Routevariant B+ - 45k



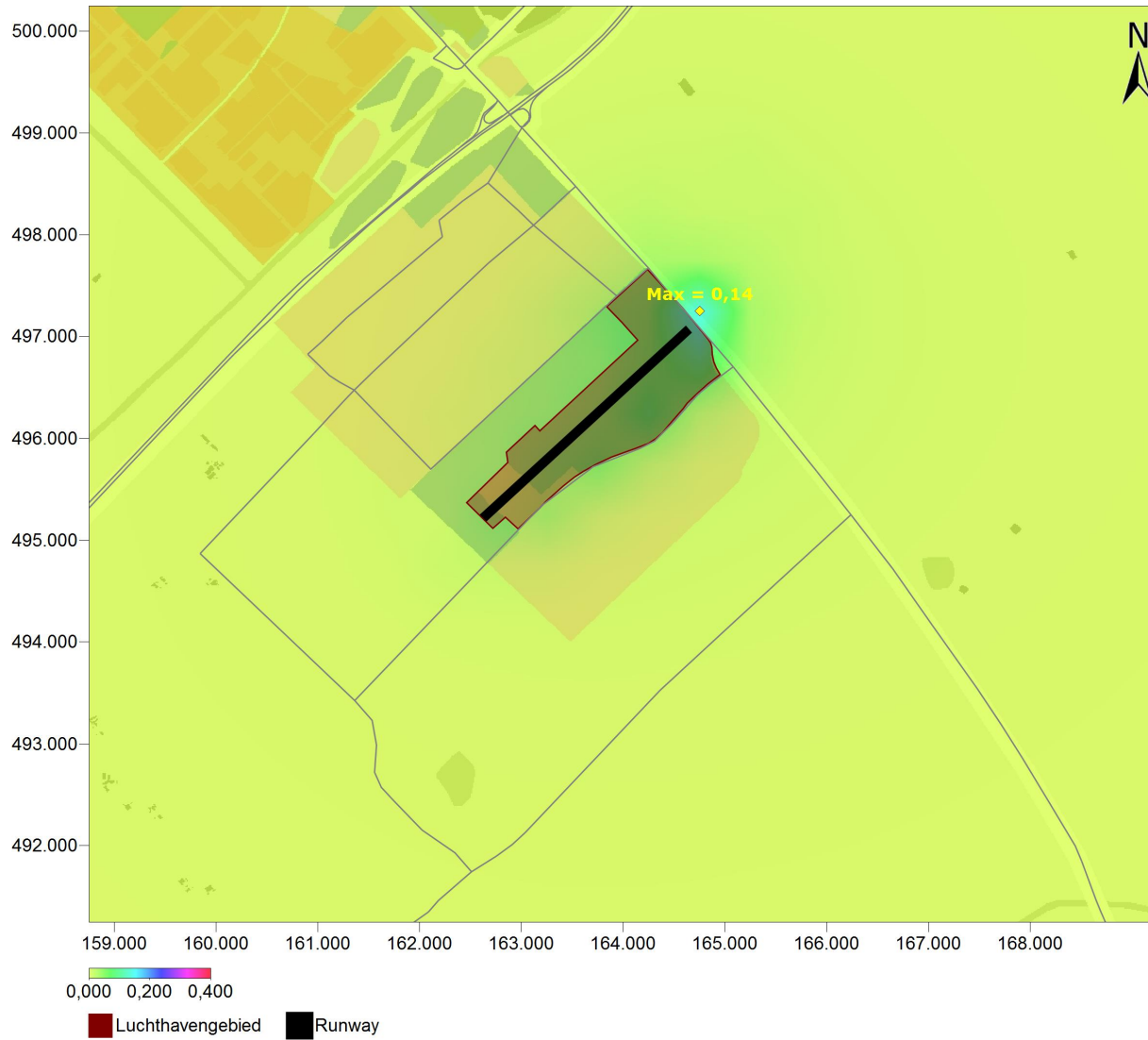
- Baan 05-23
- Luchthavengebied
- PR 10-5 MM B+ 45K (Ber.nr. 20140225\_110100) (0,37 km<sup>2</sup>)
- PR 10-6 ZM B+ 45K (Ber.nr. 20140225\_110046) (1,77 km<sup>2</sup>)
- PR 10-7 ZM B+ 45K (Ber.nr. 20140225\_110046) (10,14 km<sup>2</sup>)
- PR 10-8 ZMB+ 45K (Ber.nr. 20140225\_110046) (52,35 km<sup>2</sup>)
- Kwetsbare objecten (binnen contouren)
- Beperkt kwetsbare objecten (binnen contouren)
- Woningen (binnen contouren)

### 6 Luchtkwaliteit – Concentraties NO<sub>2</sub> en PM<sub>10</sub> luchtverkeer jaargemiddeld

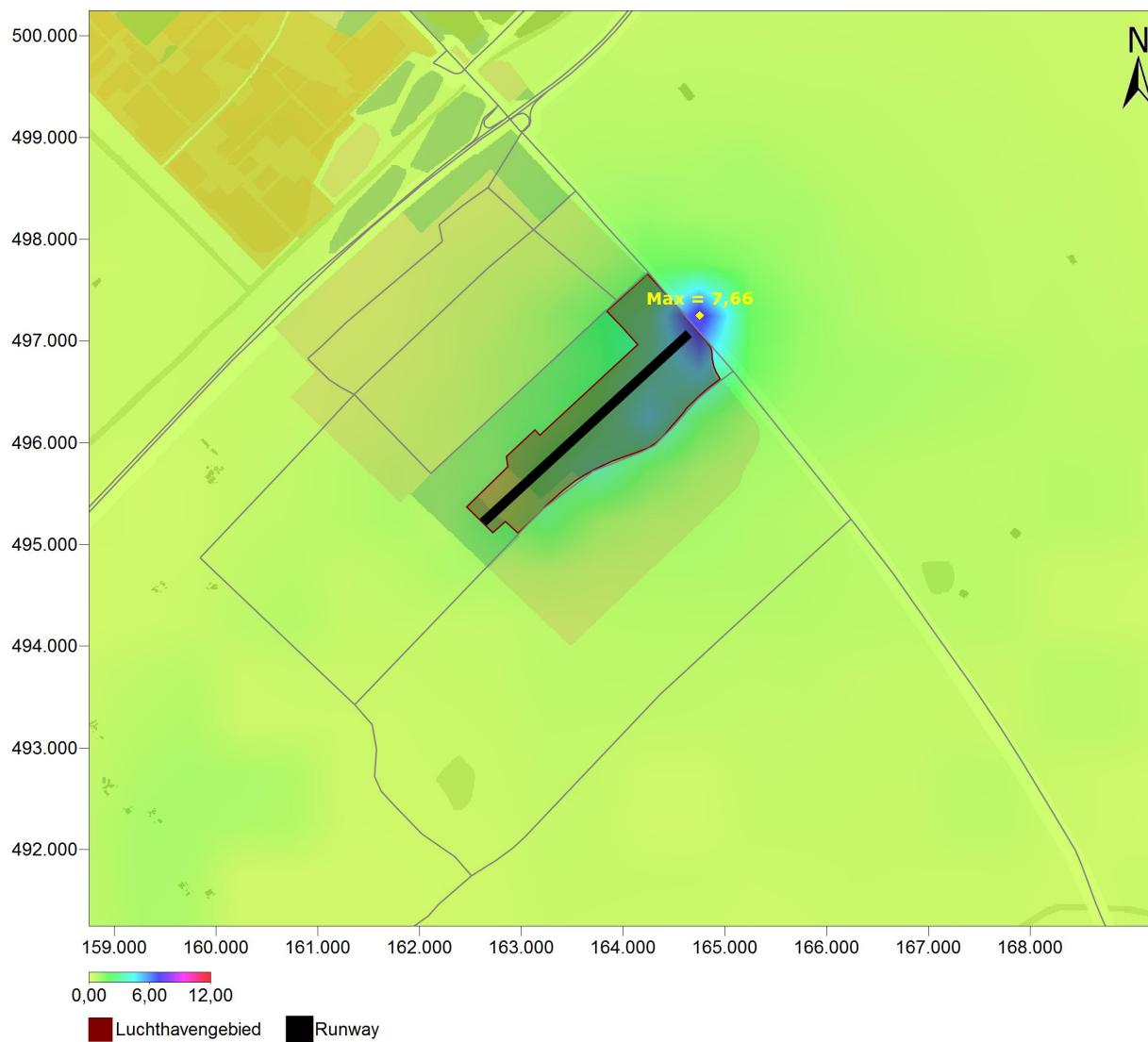
Voorgenomen activiteit 25k – Luchtverkeer concentratie NO<sub>2</sub> (in µg/m<sup>3</sup>)



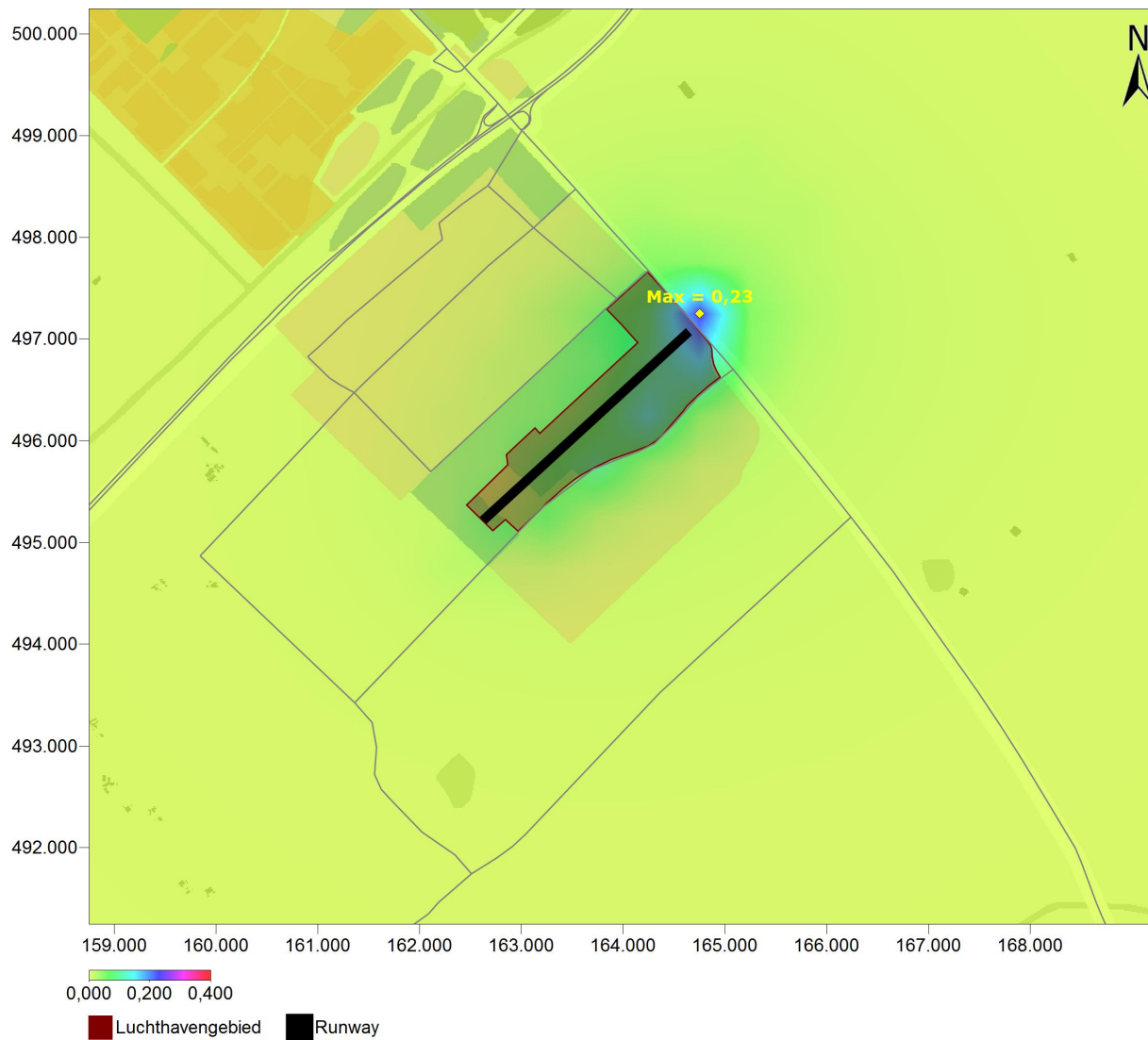
Voorgenomen activiteit 25k - Luchtverkeer concentratie PM<sub>10</sub> (in µg/m<sup>3</sup>)



Voorgenomen activiteit 45k - Luchtverkeer concentratie NO<sub>2</sub> (in µg/m<sup>3</sup>)

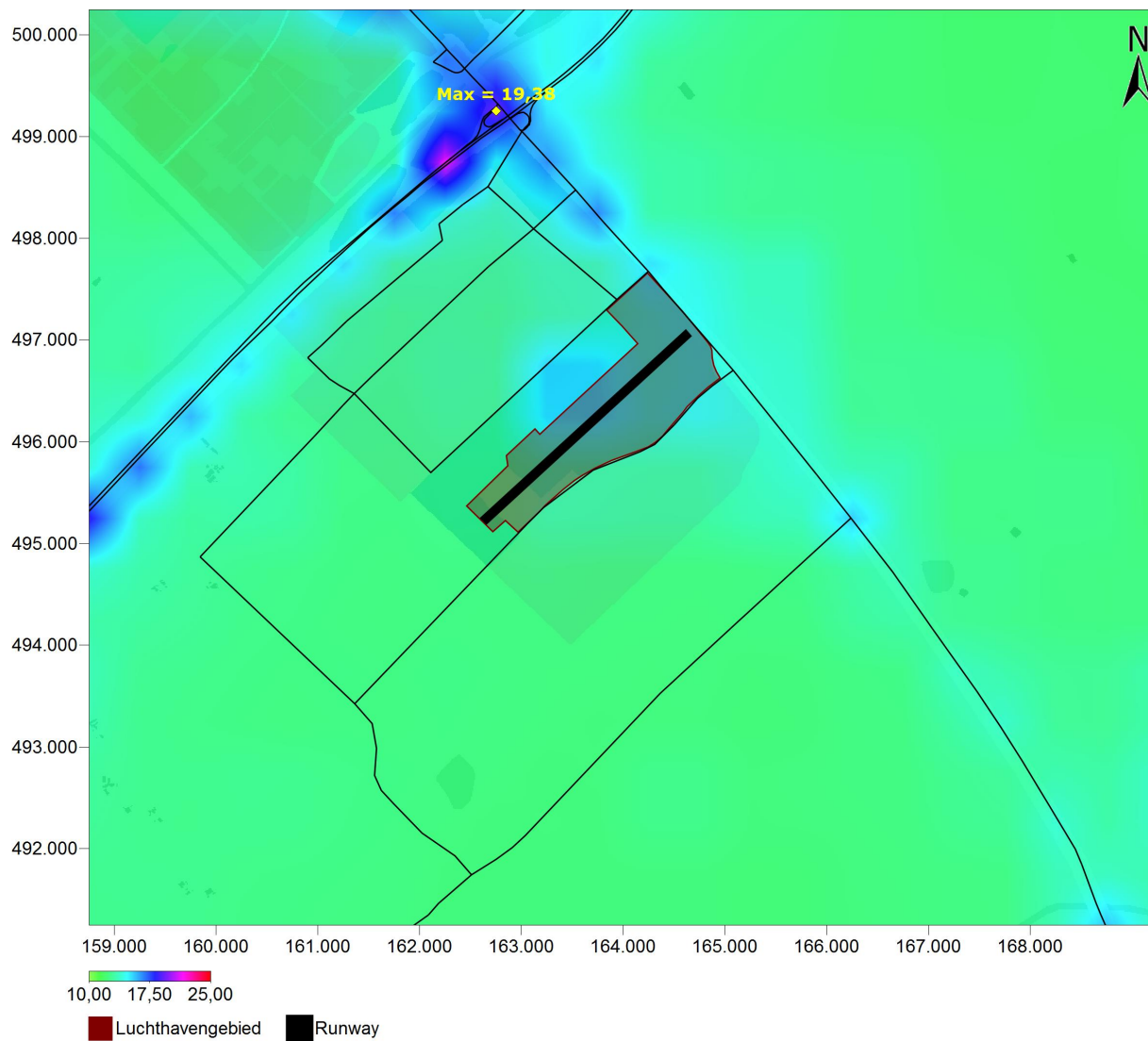


Voorgenomen activiteit 45k – Luchtverkeer concentratie PM<sub>10</sub> (in µg/m<sup>3</sup>)

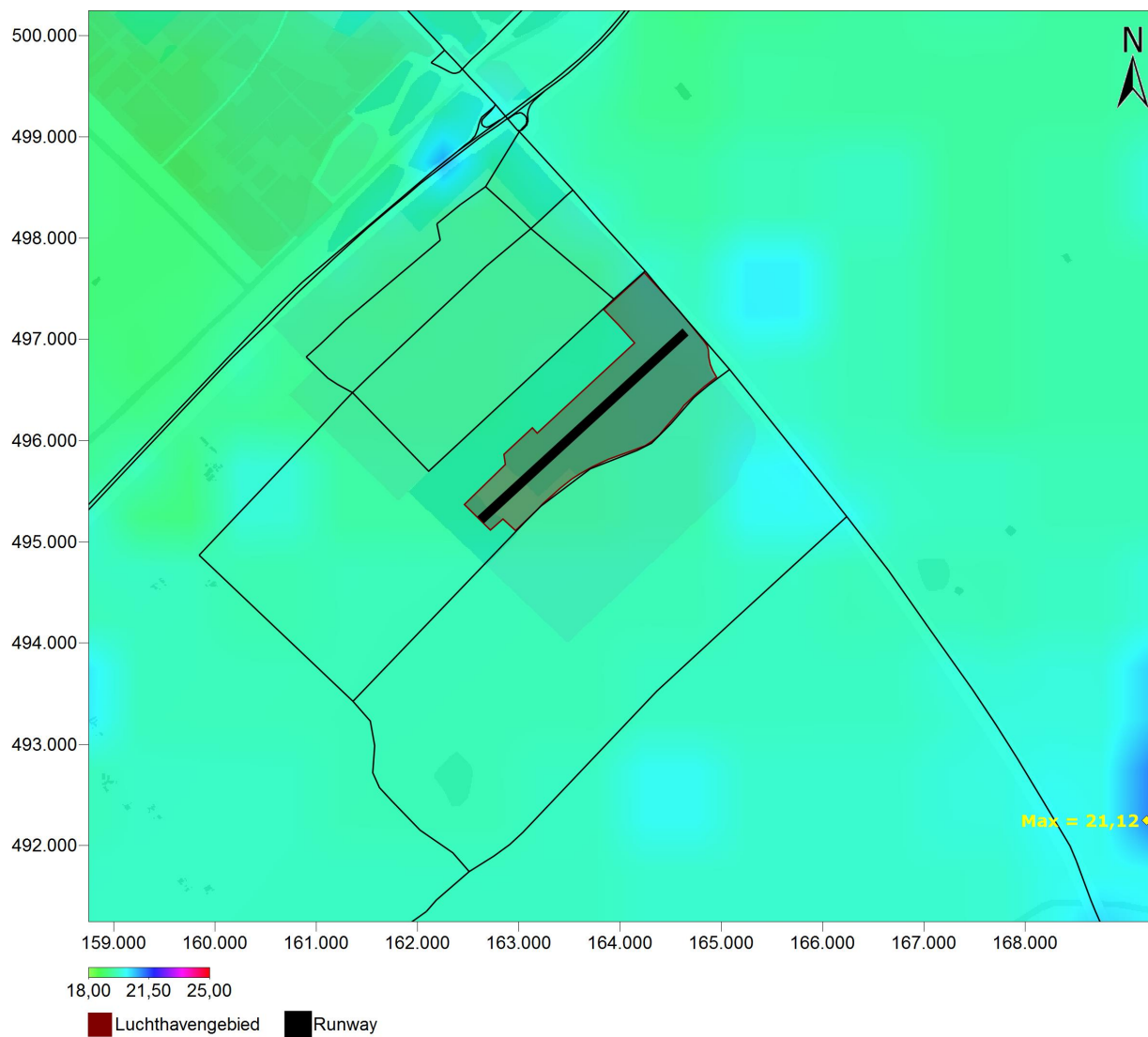


**7 Luchtkwaliteit – Concentraties NO<sub>2</sub> en PM<sub>10</sub> luchtverkeer, wegverkeer en achtergrond (jaargemiddeld)**

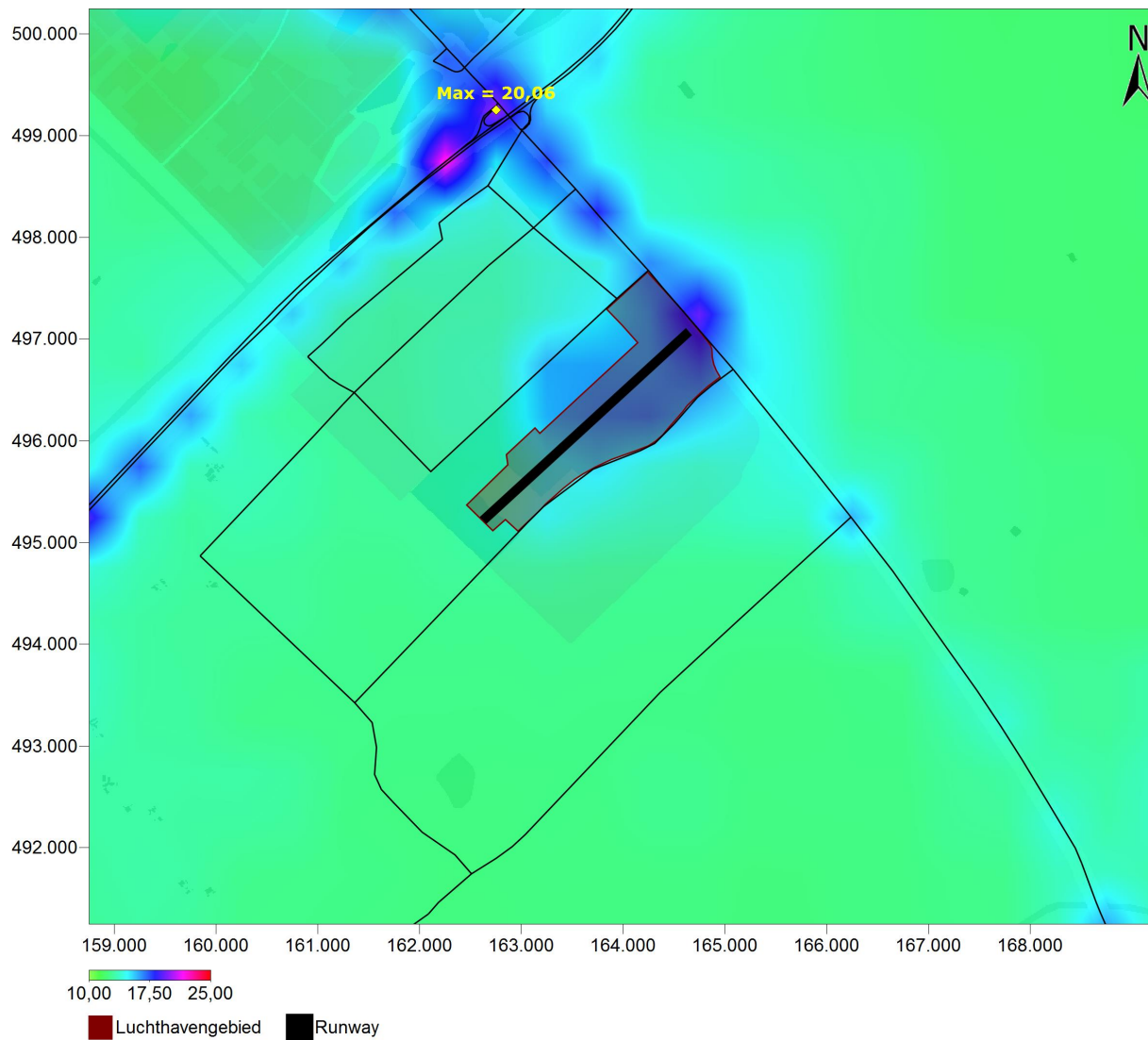
Referentiesituatie 2001 – Luchtverkeer en wegverkeer concentratie NO<sub>2</sub> (in µg/m<sup>3</sup>)



Referentiesituatie 2001 - Luchtverkeer en wegverkeer concentratie PM<sub>10</sub> (in µg/m<sup>3</sup>)

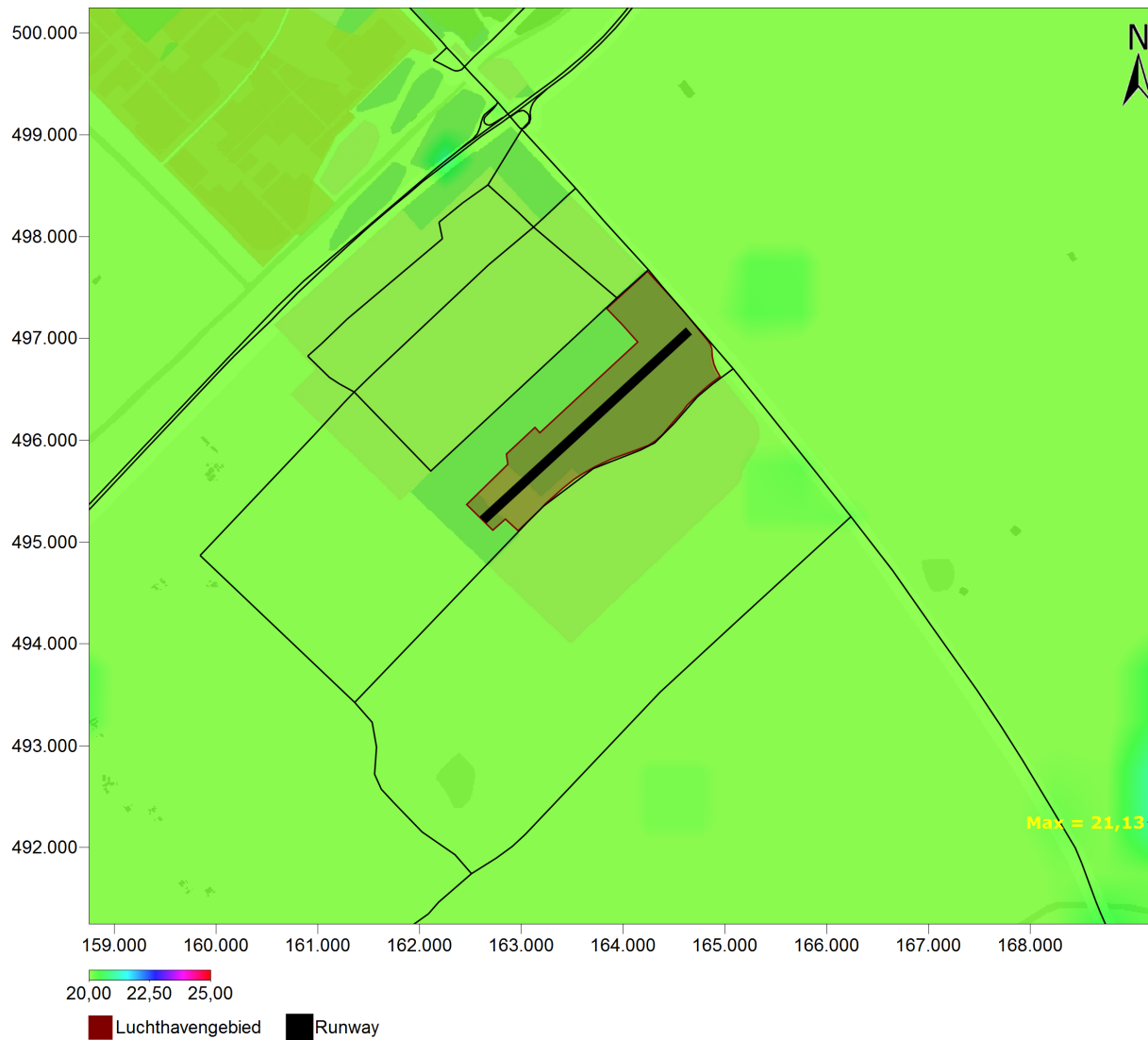


Voorgenomen activiteit 25k - Luchtverkeer en wegverkeer concentratie NO<sub>2</sub> (in µg/m<sup>3</sup>)

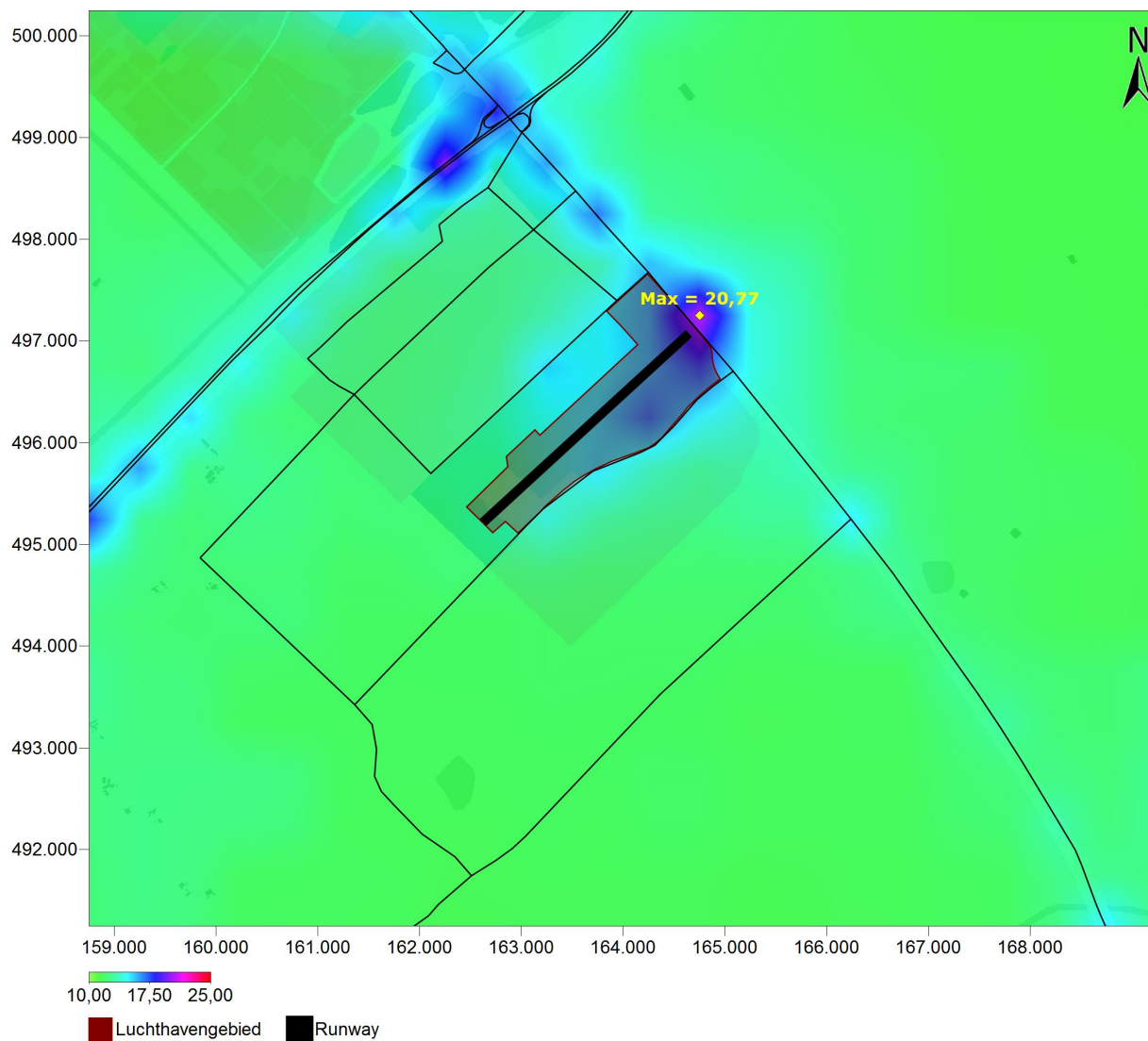




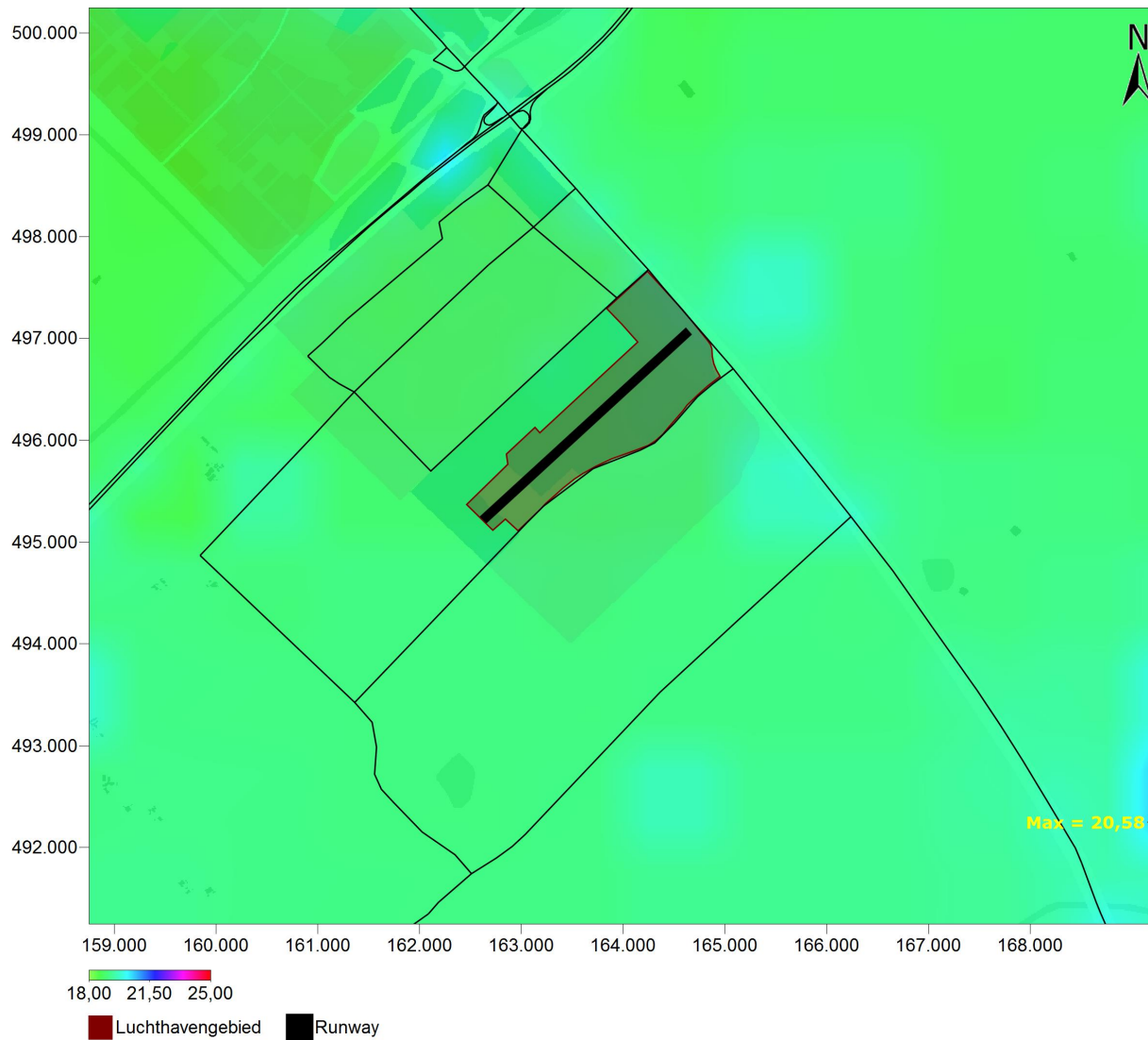
Voorgenomen activiteit 25k - Luchtverkeer en wegverkeer concentratie PM<sub>10</sub> (in µg/m<sup>3</sup>)



Voorgenomen activiteit 45k (incl. 3<sup>e</sup> aansluiting A6) – Luchtverkeer en wegverkeer concentratie NO<sub>2</sub> (in µg/m<sup>3</sup>)

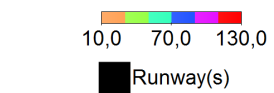
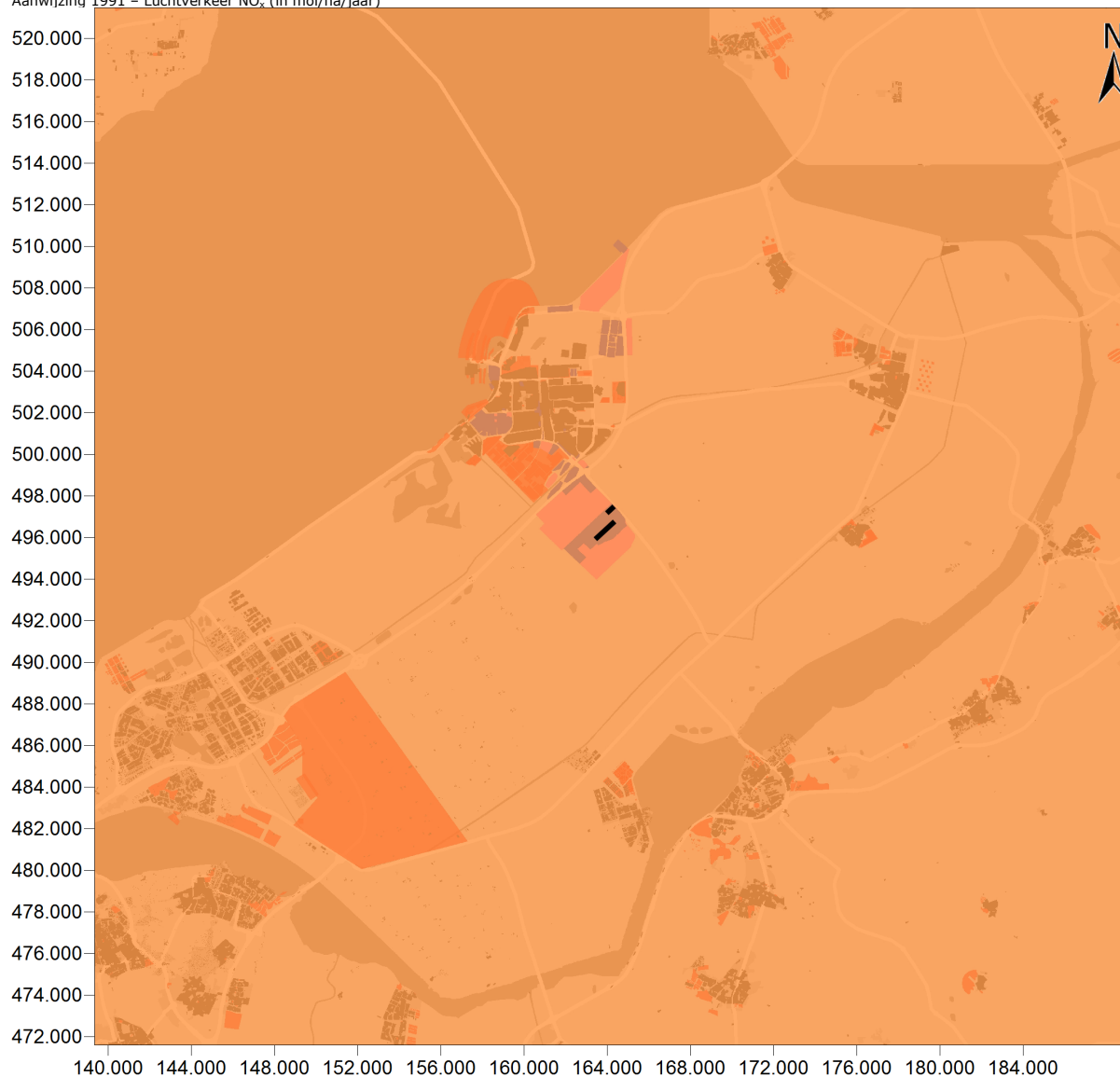


Voorgenomen activiteit 45k (incl. 3<sup>e</sup> aansluiting A6) – Luchtverkeer en wegverkeer concentratie PM<sub>10</sub> (in µg/m<sup>3</sup>)

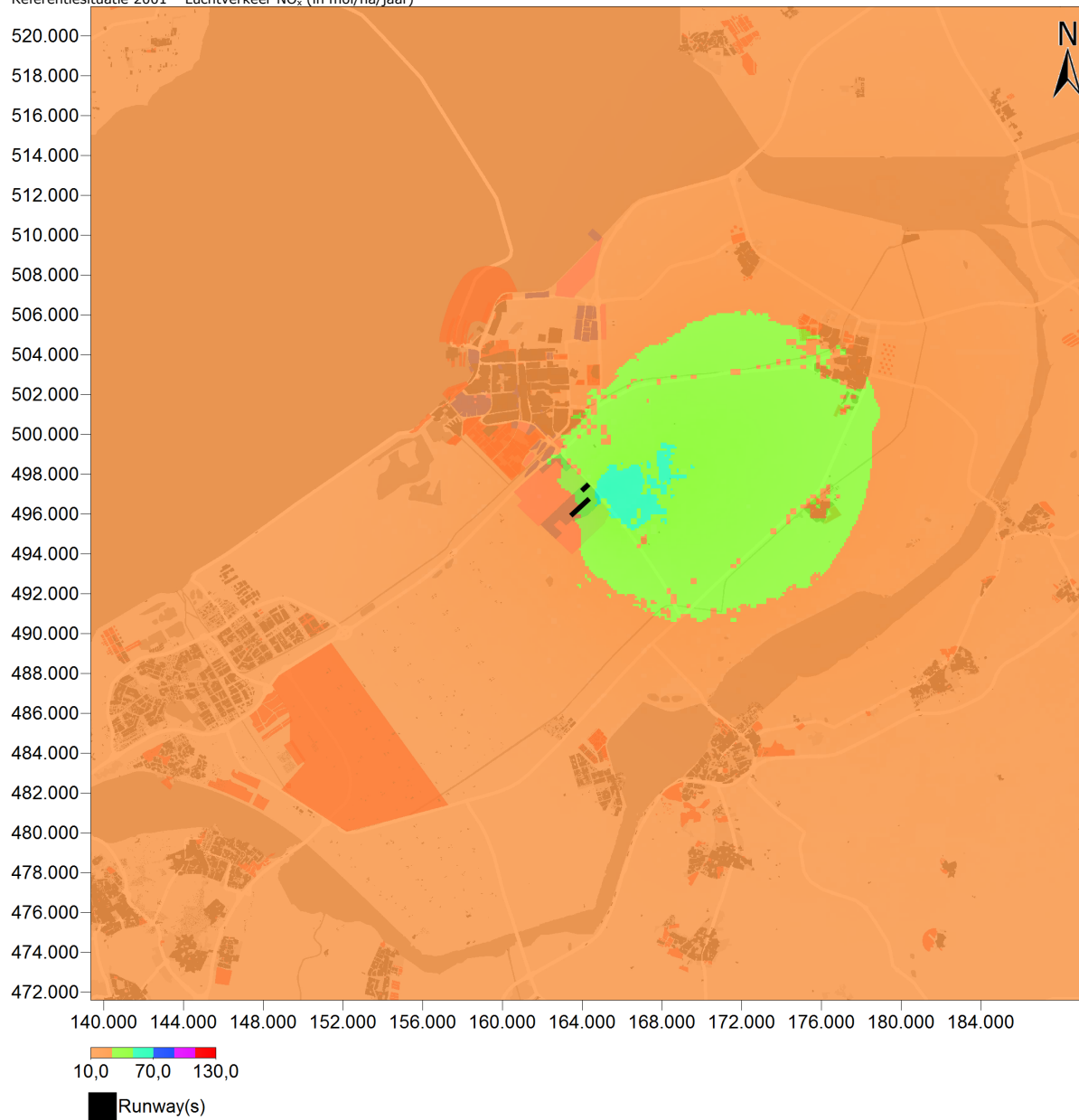


### 8 Luchtkwaliteit – Depositie NOx luchtverkeer (in mol N/ha/jaar)

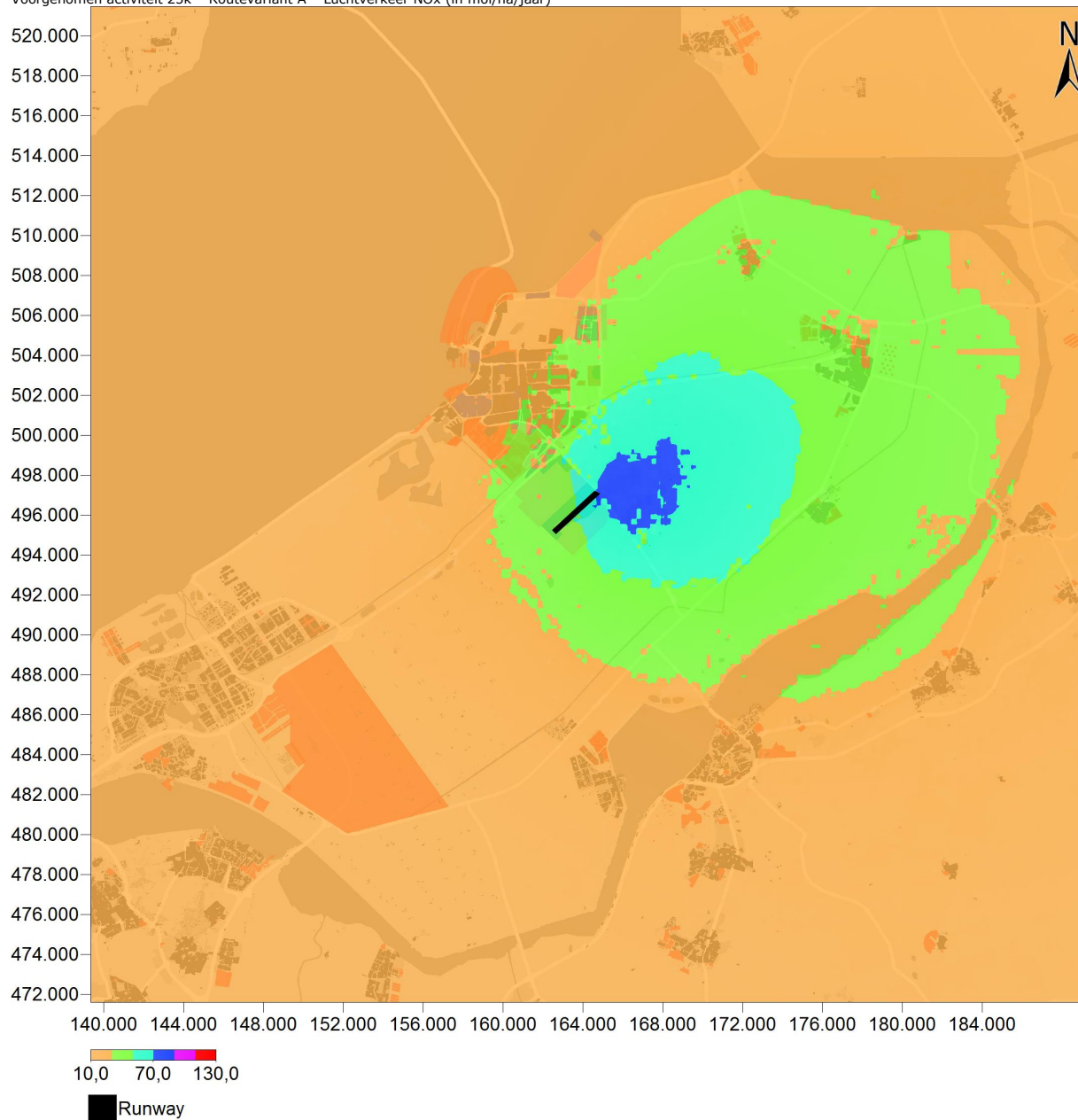
Aanwijzing 1991 – Luchtverkeer NO<sub>x</sub> (in mol/ha/jaar)



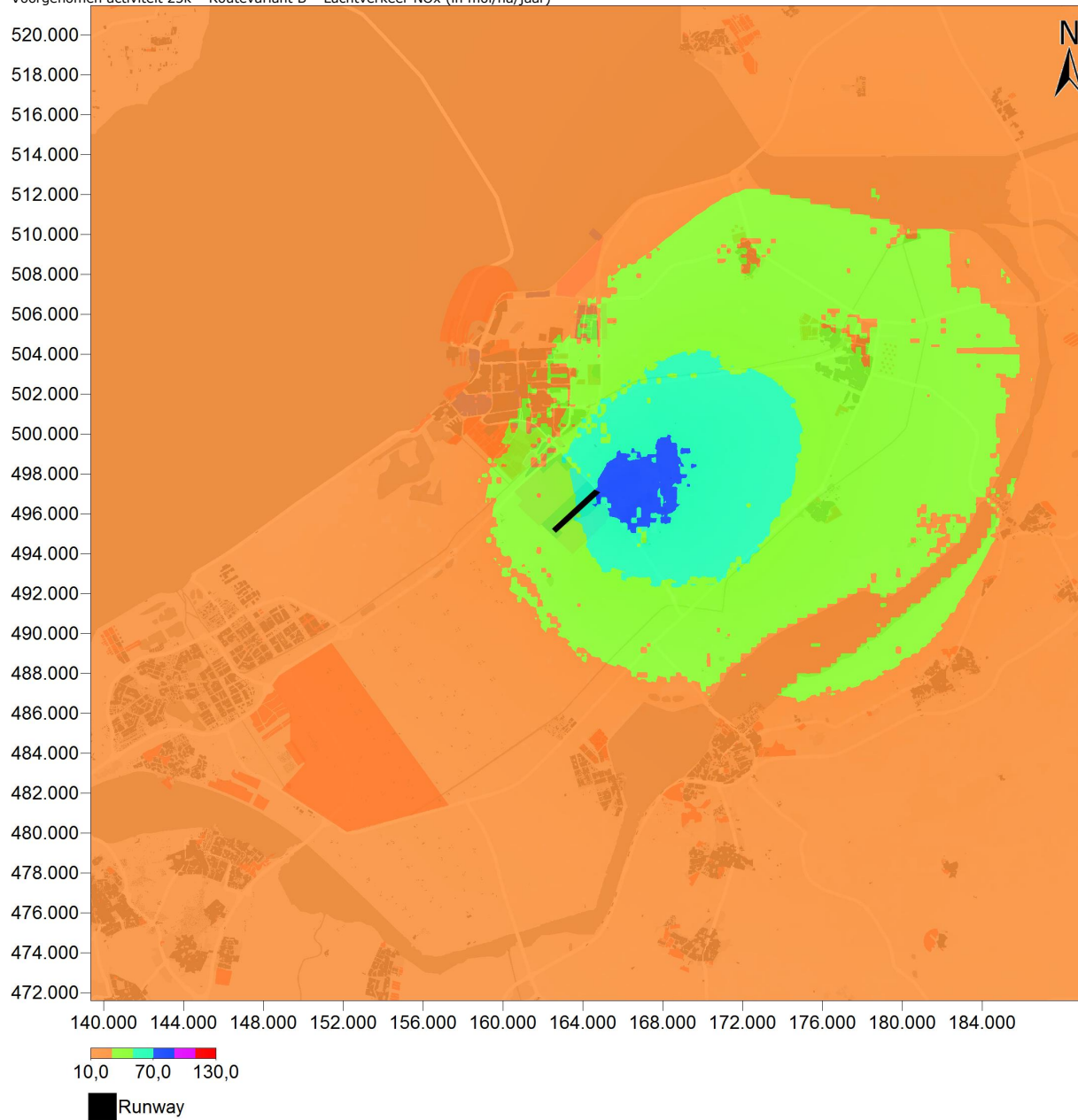
Referentiesituatie 2001 – Luchtverkeer NO<sub>x</sub> (in mol/ha/jaar)



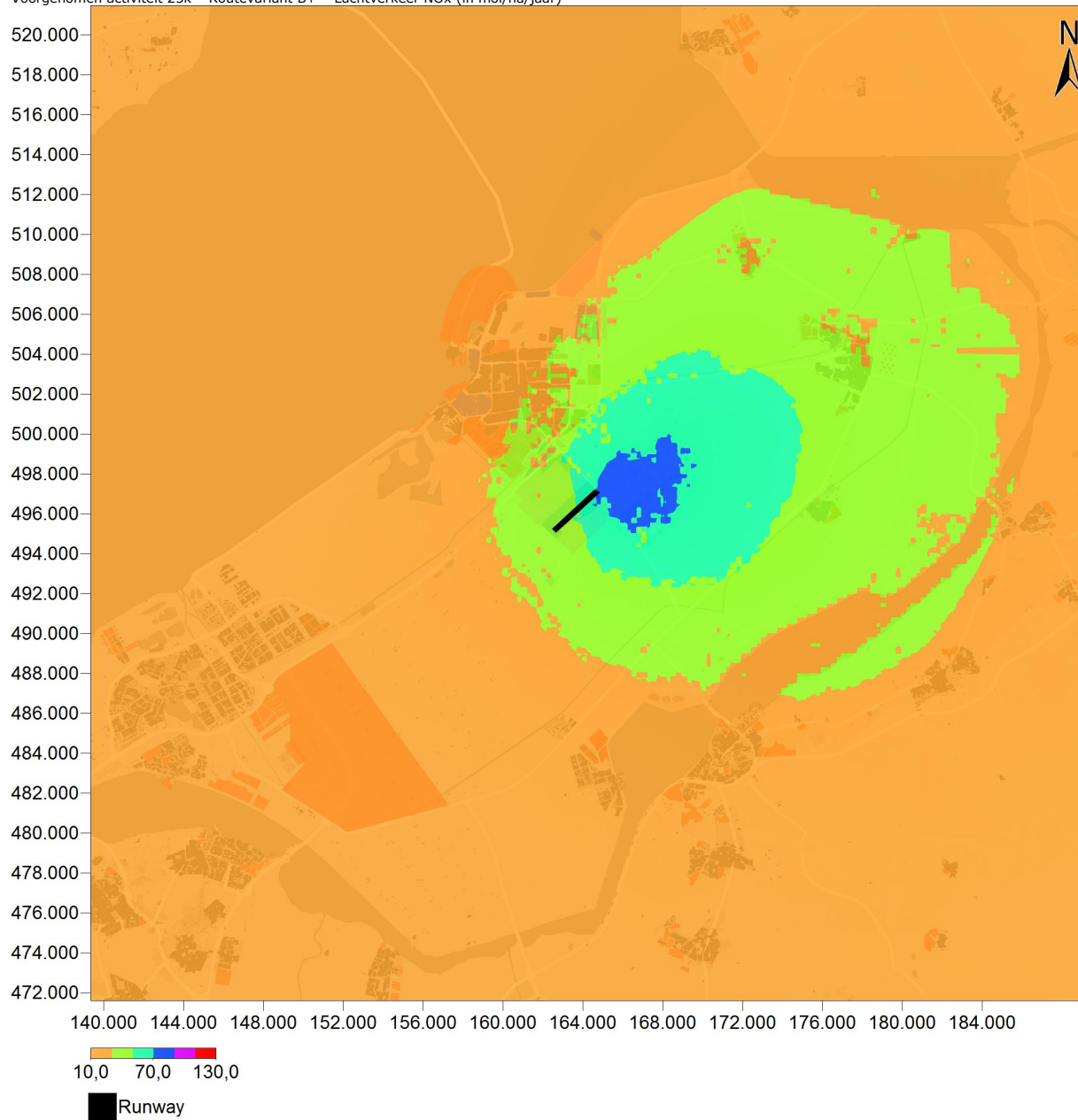
Voorgenomen activiteit 25k - Routevariant A - Luchtverkeer NOx (in mol/ha/jaar)



Voorgenomen activiteit 25k - Routevariant B - Luchtverkeer NOx (in mol/ha/jaar)

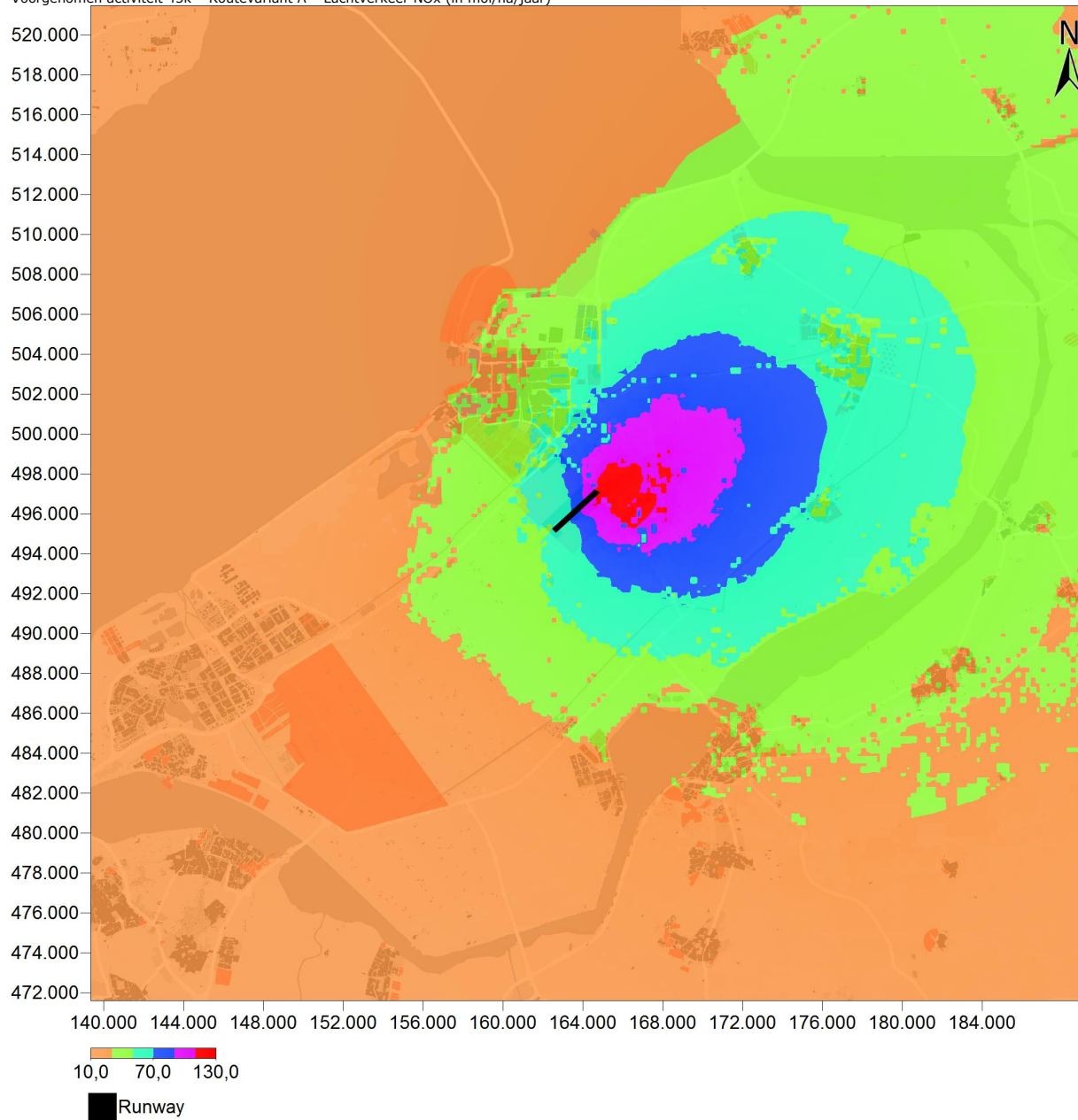


Voorgenomen activiteit 25k - Routevariant B+ - Luchtverkeer NOx (in mol/ha/jaar)

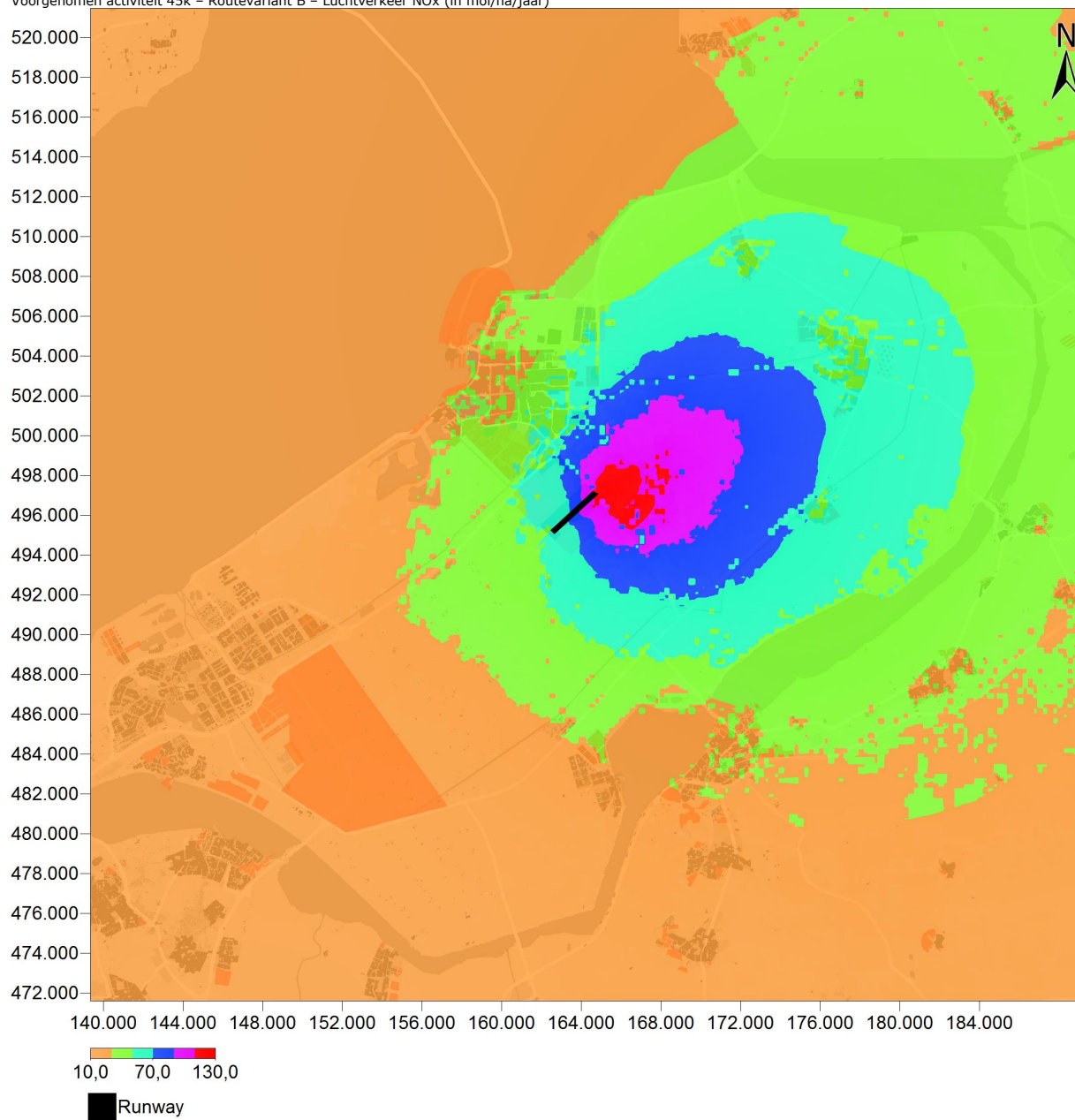




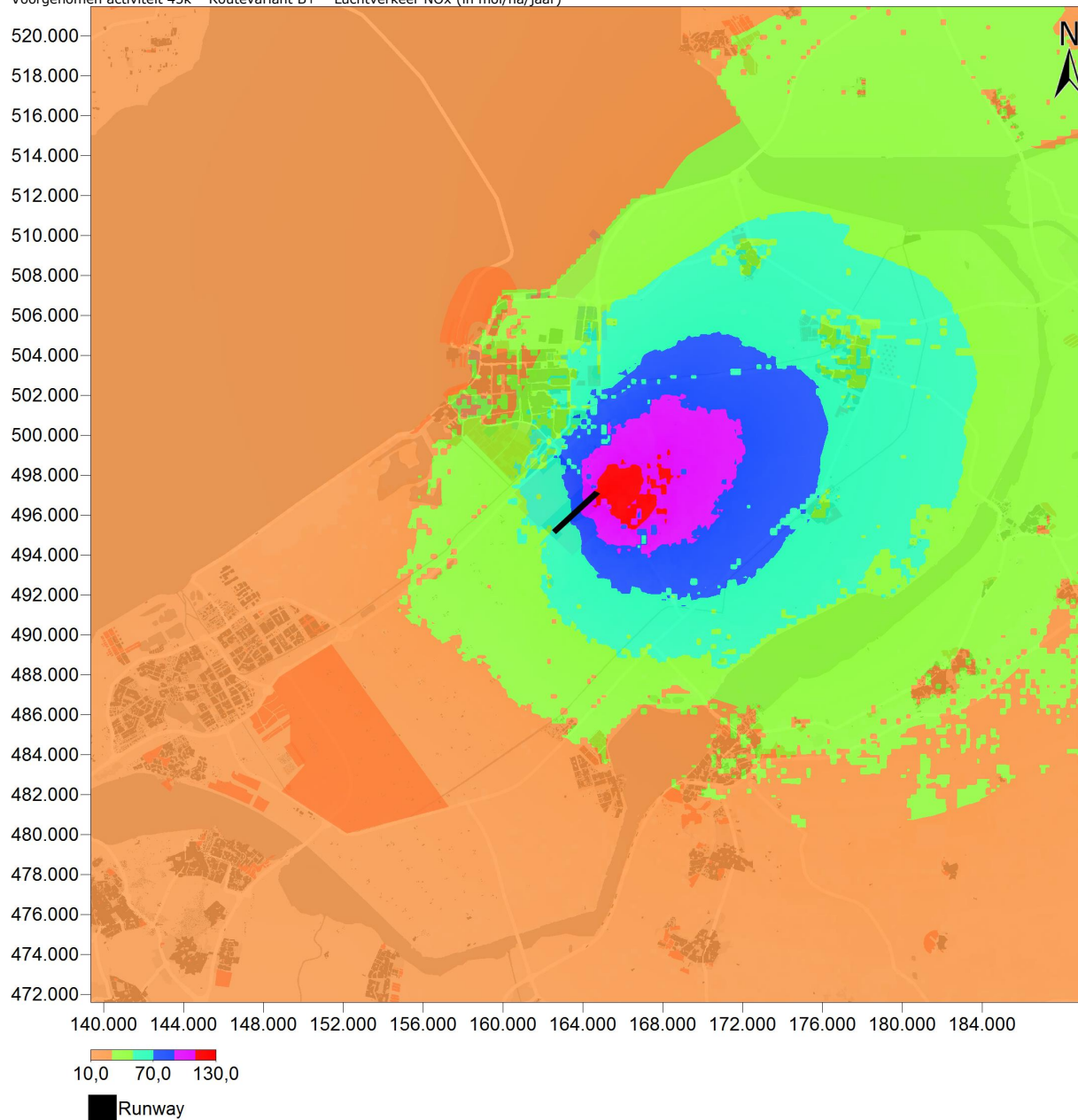
Voorgenomen activiteit 45k - Routevariant A - Luchtverkeer NOx (in mol/ha/jaar)



Voorgenomen activiteit 45k - Routevariant B - Luchtverkeer NOx (in mol/ha/jaar)

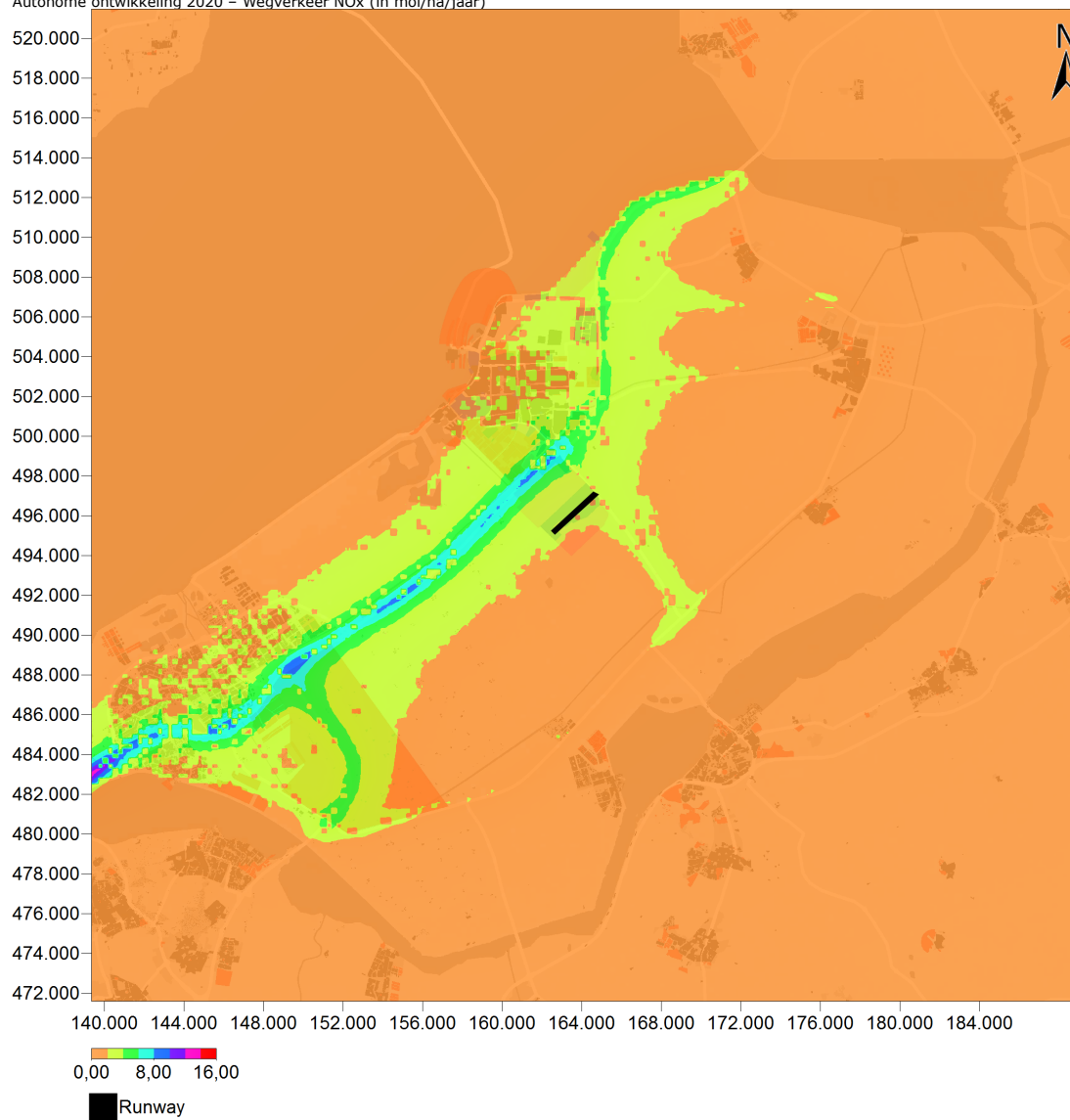


Voorgenomen activiteit 45k - Routevariant B+ - Luchtverkeer NOx (in mol/ha/jaar)

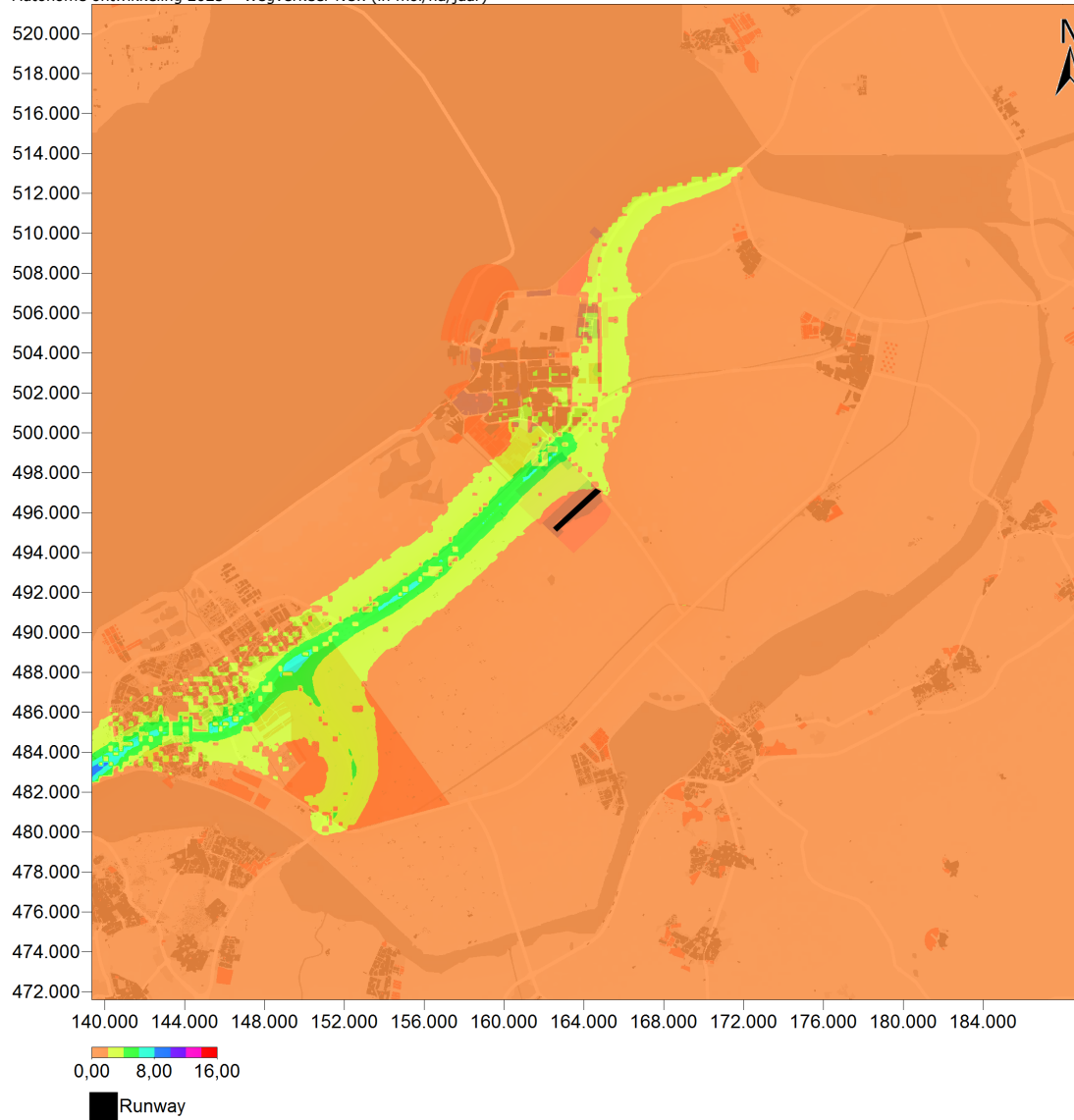


### 9 Luchtkwaliteit – Depositie NOx wegverkeer (in mol/ha/jaar)

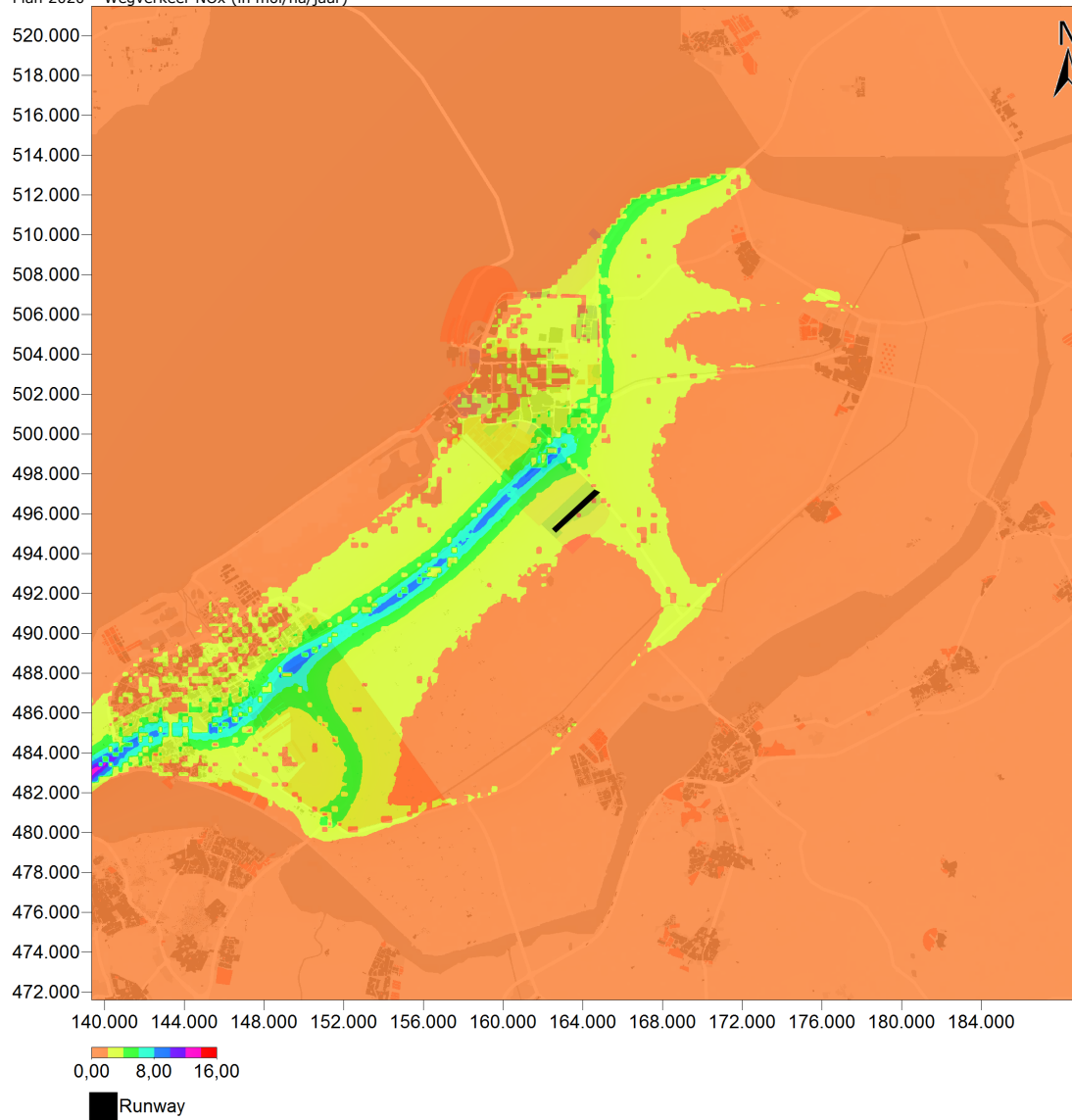
Autonome ontwikkeling 2020 – Wegverkeer NOx (in mol/ha/jaar)



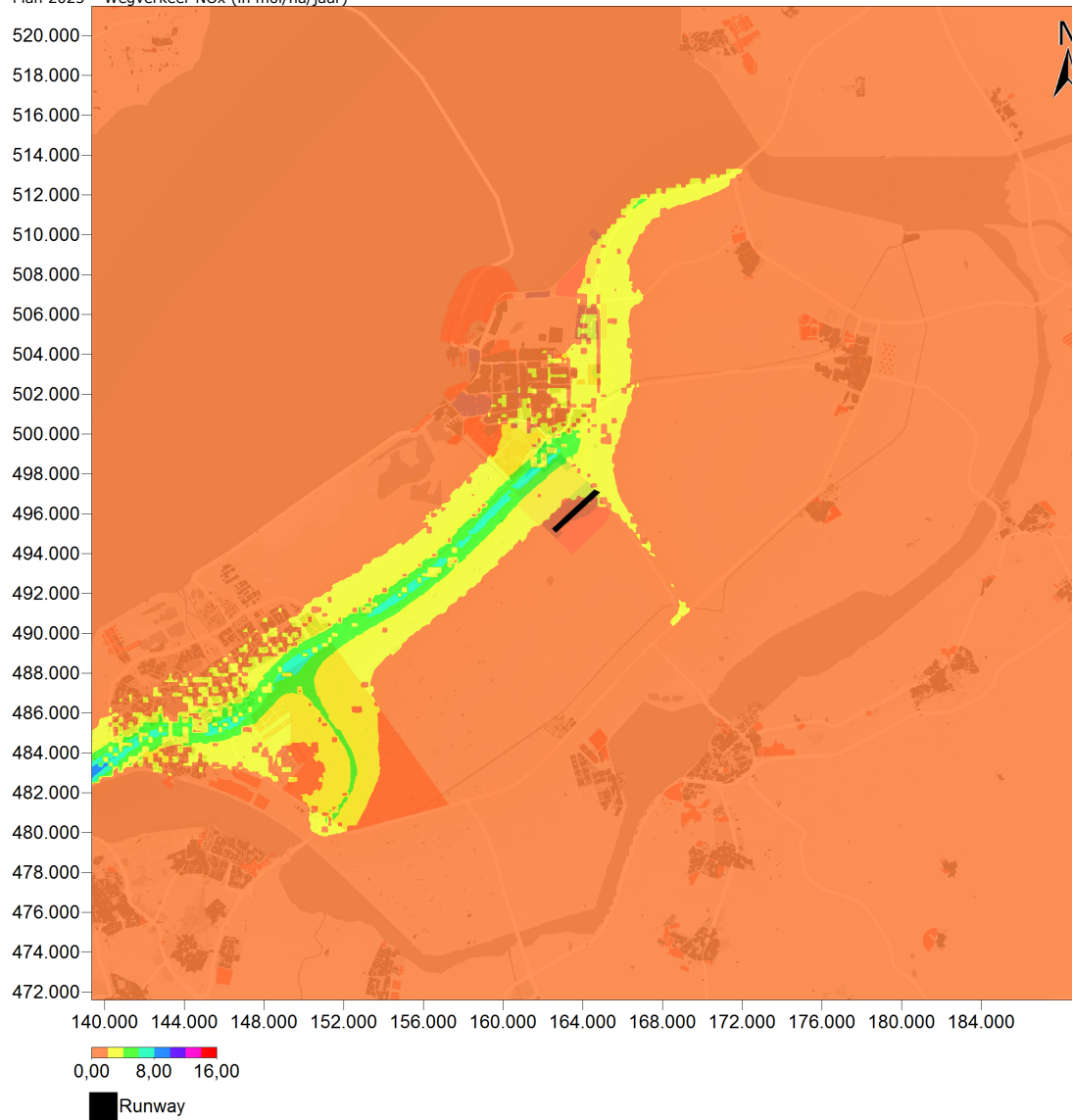
Autonome ontwikkeling 2025 – Wegverkeer NOx (in mol/ha/jaar)



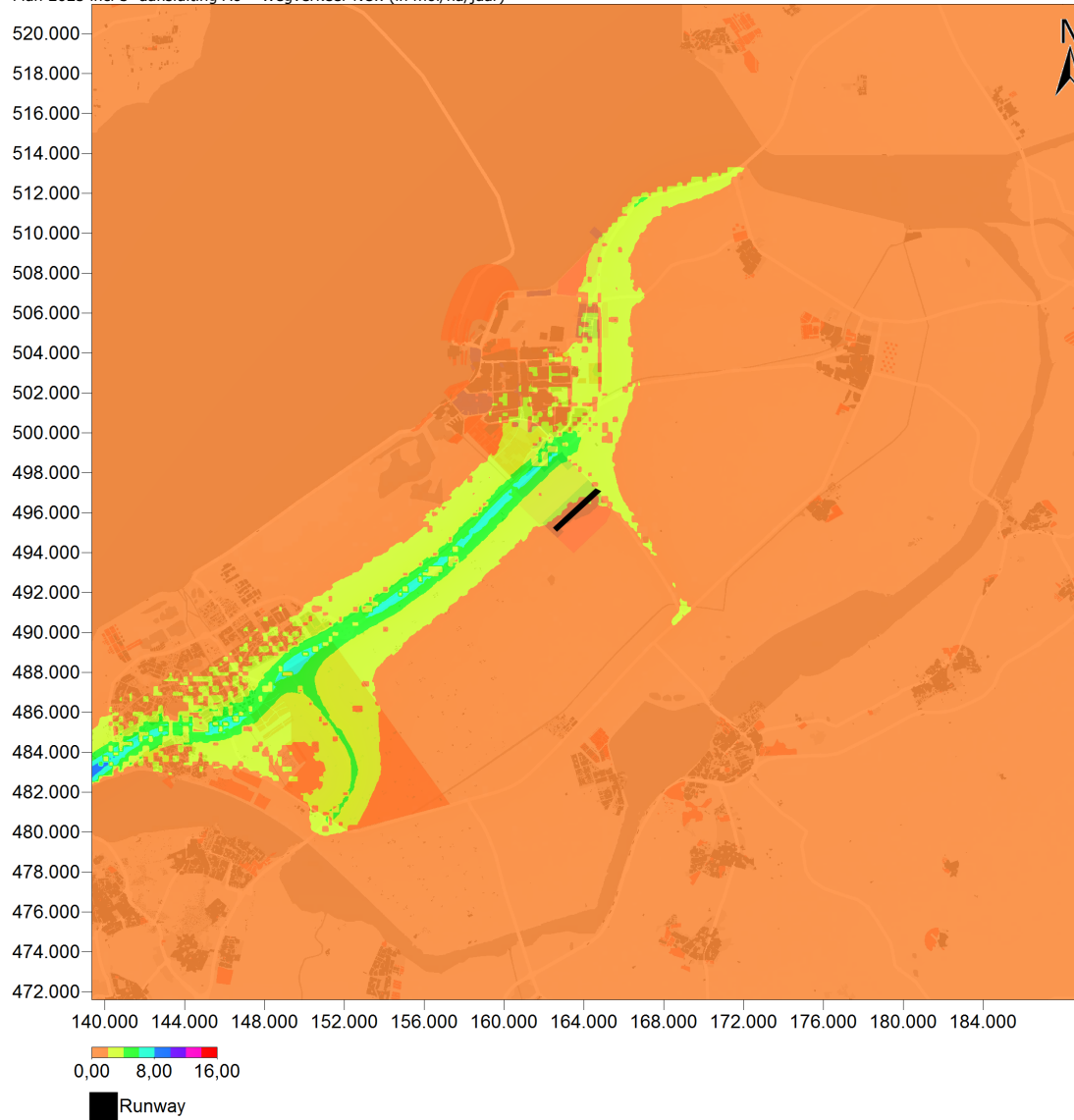
Plan 2020 – Wegverkeer NOx (in mol/ha/jaar)



Plan 2025 - Wegverkeer NOx (in mol/ha/jaar)



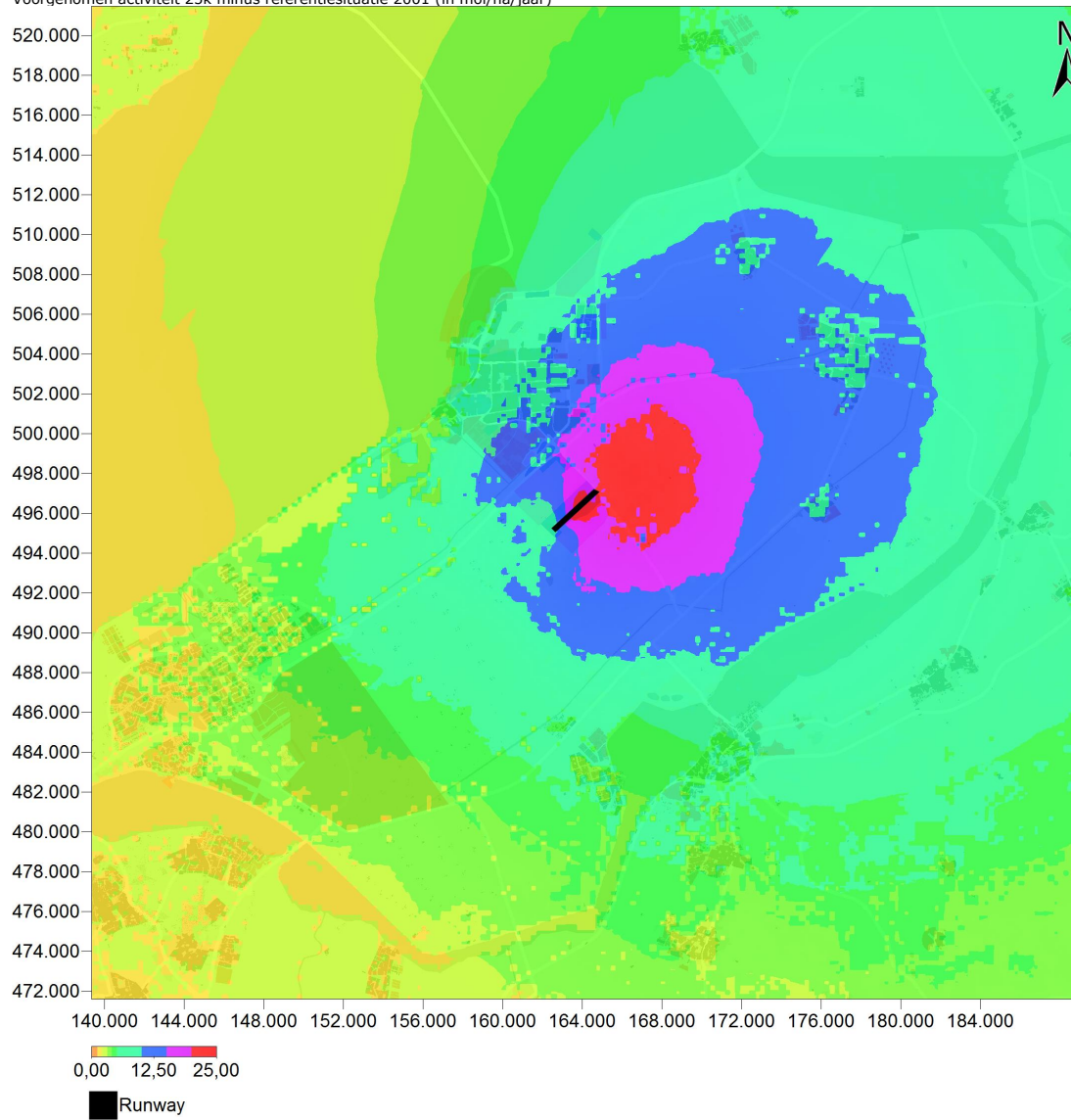
Plan 2025 incl 3<sup>e</sup> aansluiting A6 – Wegverkeer NOx (in mol/ha/jaar)



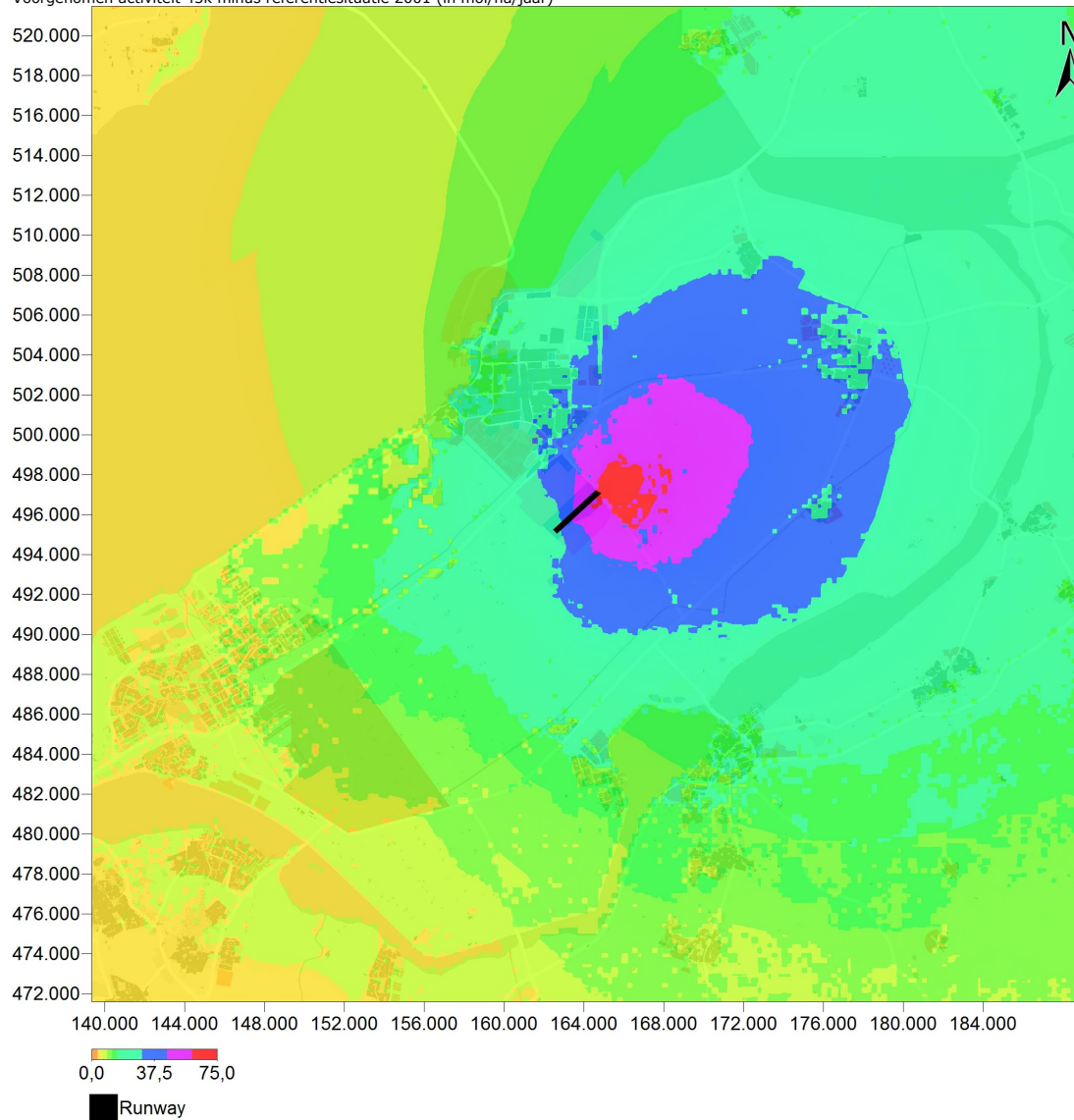


**10 Luchtkwaliteit – Verschil in depositie NOx luchtverkeer (in mol/ha/jaar)**

Voorgenomen activiteit 25k minus referentiesituatie 2001 (in mol/ha/jaar)

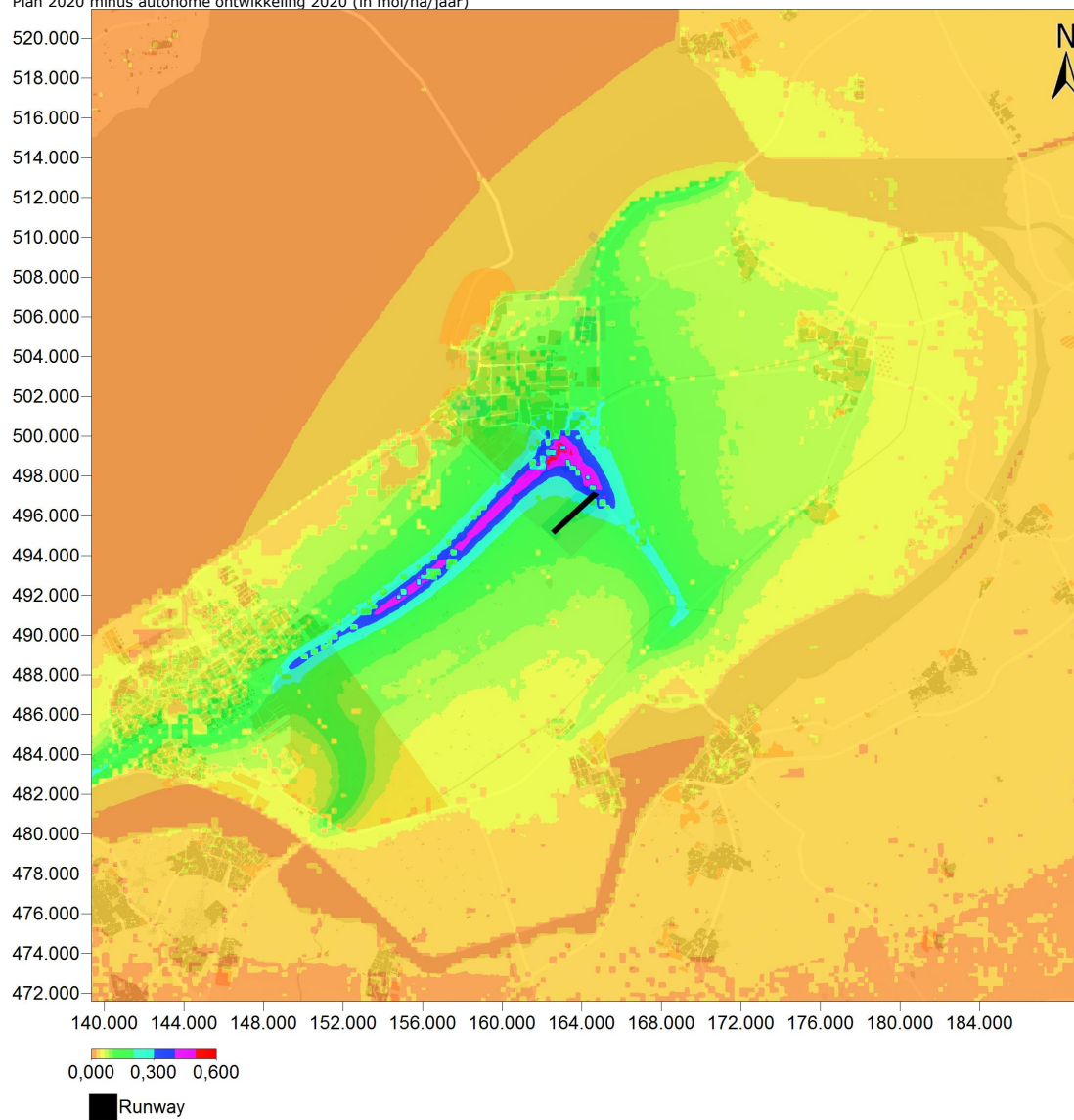


Voorgenomen activiteit 45k minus referentiesituatie 2001 (in mol/ha/jaar)

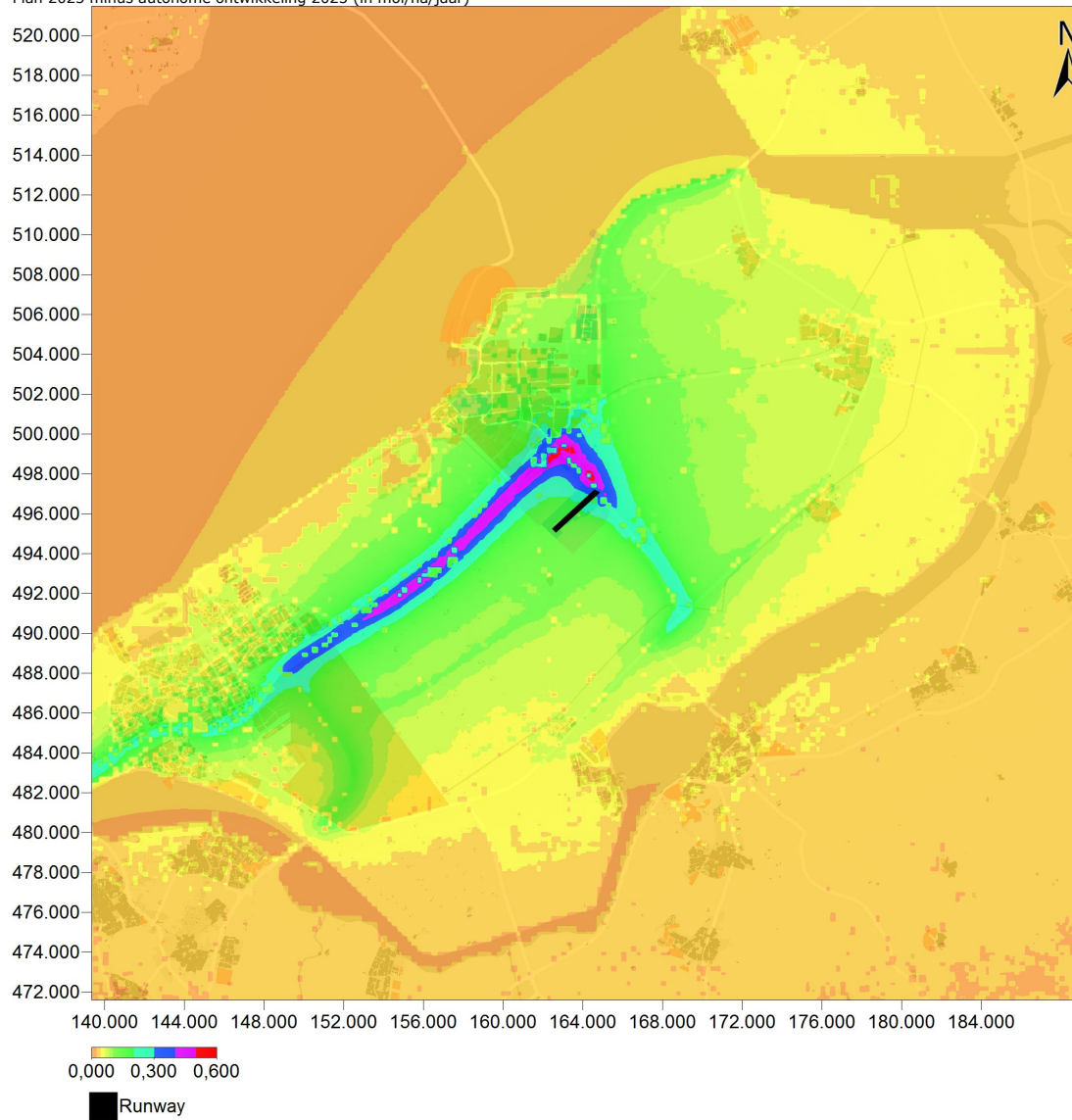


### 11 Luchtkwaliteit – Verschil in depositie NOx wegverkeer (in mol/ha/jaar)

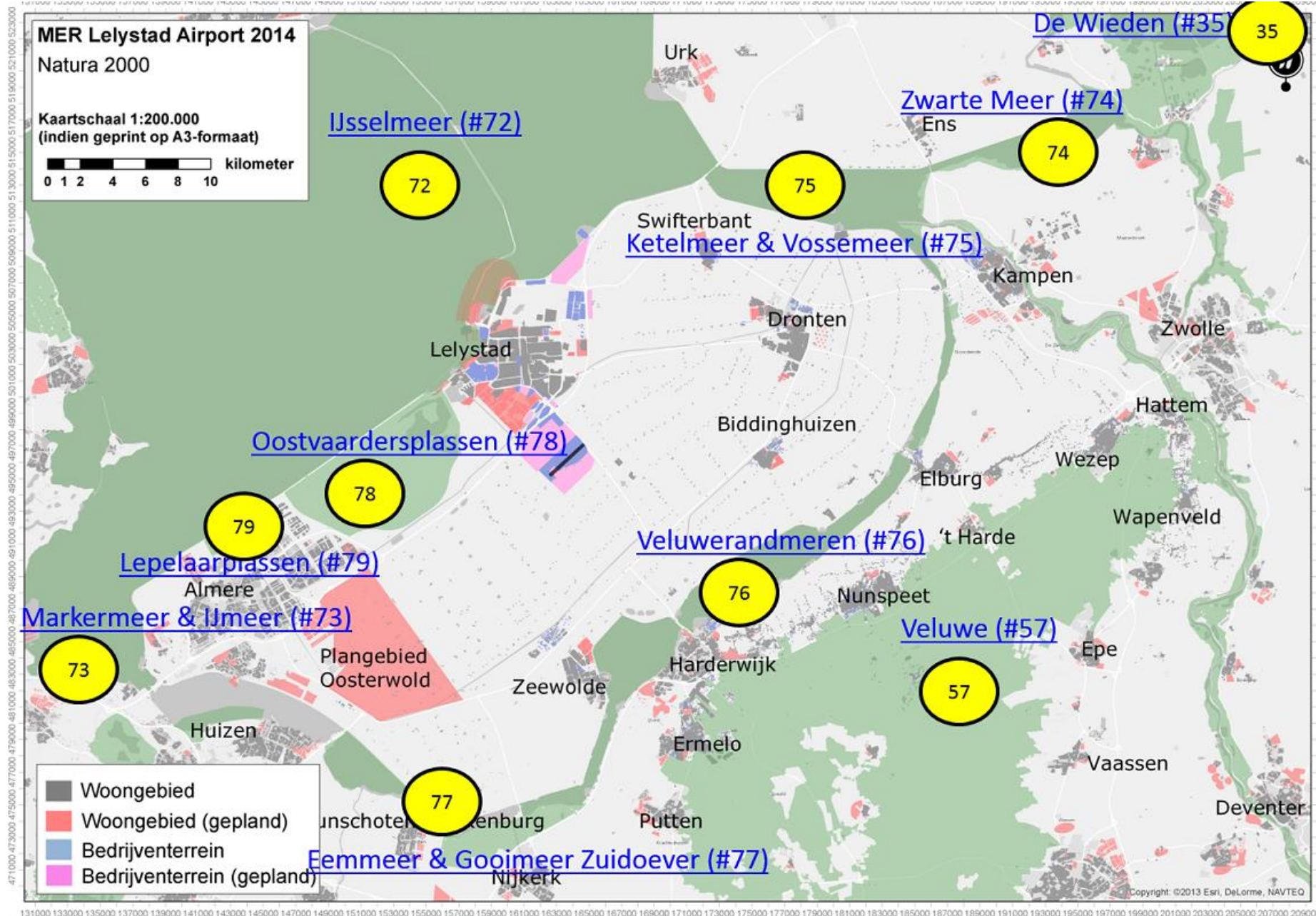
Plan 2020 minus autonome ontwikkeling 2020 (in mol/ha/jaar)



Plan 2025 minus autonome ontwikkeling 2025 (in mol/ha/jaar)



12 Natura 2000



13 Beperkingen gebieden

