
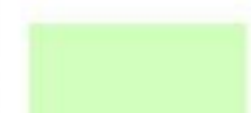










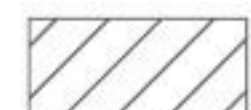


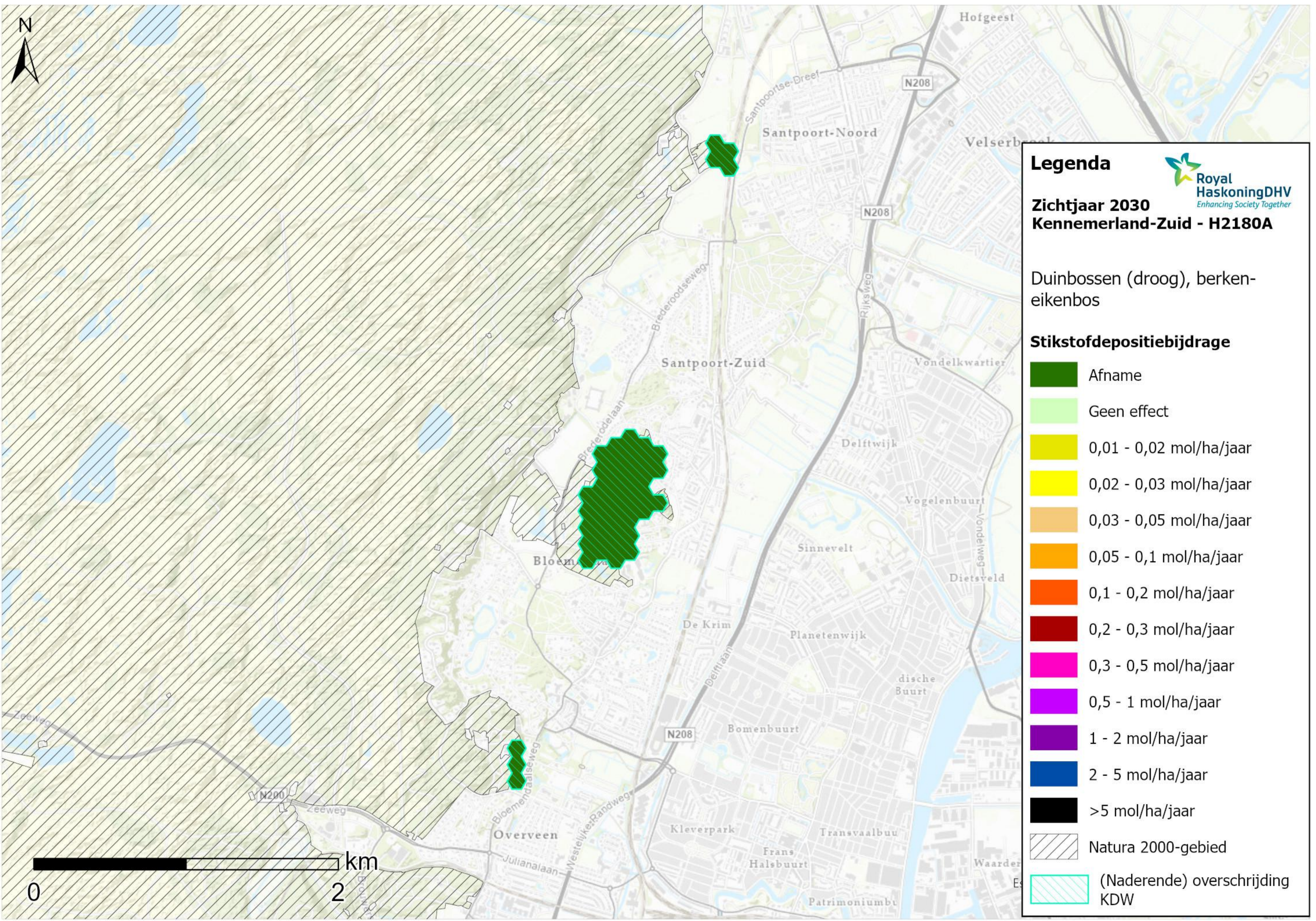
Legenda 
Royal HaskoningDHV
Enhancing Society Together

Zichtjaar 2030
Kennemerland-Zuid - H2130A

Grijze duinen (kalkrijk)

Stikstofdepositiebijdrage

	Afname
	Geen effect
	0,01 - 0,02 mol/ha/jaar
	0,02 - 0,03 mol/ha/jaar
	0,03 - 0,05 mol/ha/jaar
	0,05 - 0,1 mol/ha/jaar
	0,1 - 0,2 mol/ha/jaar
	0,2 - 0,3 mol/ha/jaar
	0,3 - 0,5 mol/ha/jaar
	0,5 - 1 mol/ha/jaar
	1 - 2 mol/ha/jaar
	2 - 5 mol/ha/jaar
	>5 mol/ha/jaar
	Natura 2000-gebied
	(Naderende) overschrijding KDW



Legenda

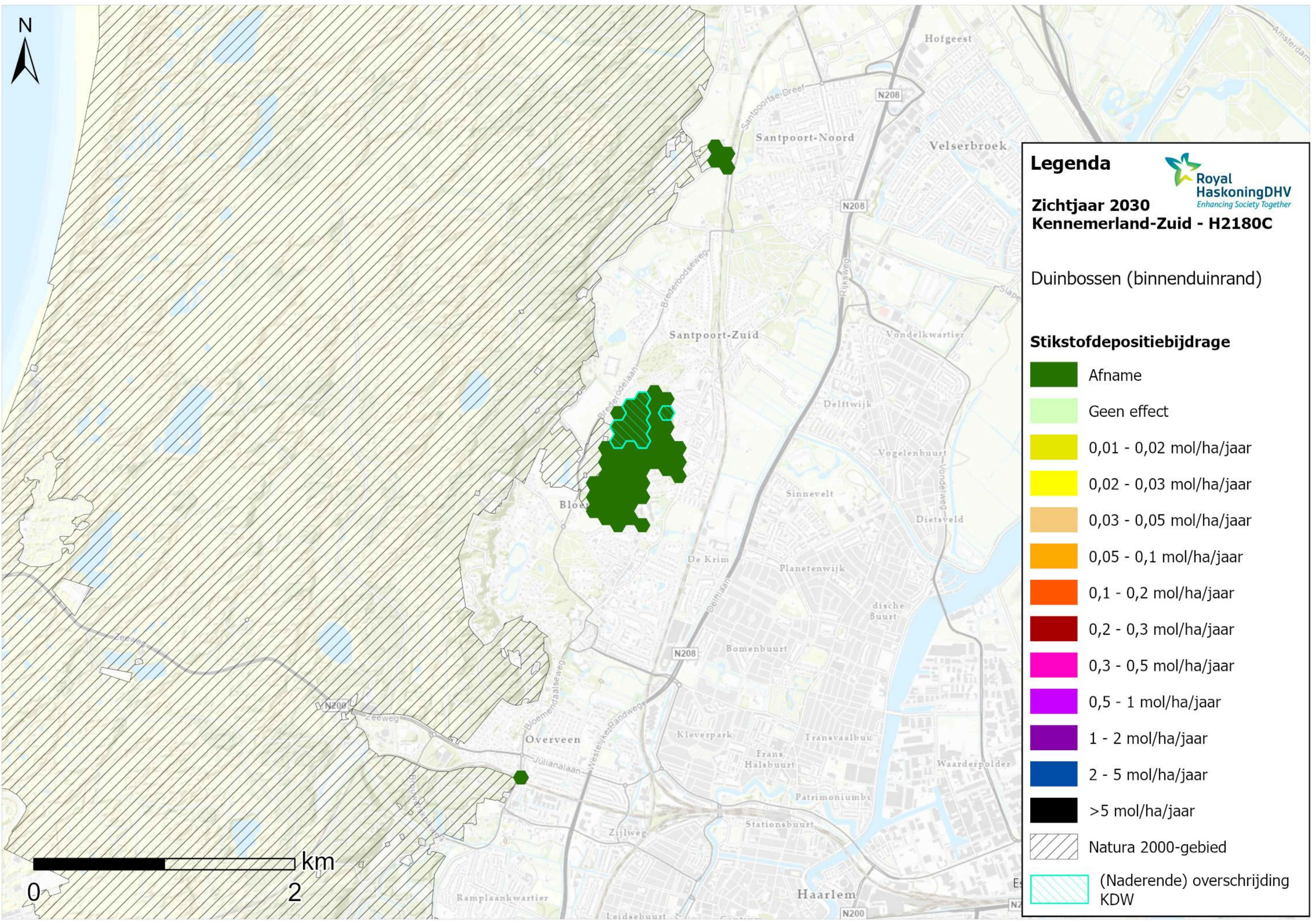
Royal HaskoningDHV
Enhancing Society Together

Zichtjaar 2030
Kennemerland-Zuid - H2180A

Duinbossen (droog), berken-eikenbos

Stikstofdepositiebijdrage

	Afname
	Geen effect
	0,01 - 0,02 mol/ha/jaar
	0,02 - 0,03 mol/ha/jaar
	0,03 - 0,05 mol/ha/jaar
	0,05 - 0,1 mol/ha/jaar
	0,1 - 0,2 mol/ha/jaar
	0,2 - 0,3 mol/ha/jaar
	0,3 - 0,5 mol/ha/jaar
	0,5 - 1 mol/ha/jaar
	1 - 2 mol/ha/jaar
	2 - 5 mol/ha/jaar
	>5 mol/ha/jaar
	Natura 2000-gebied
	(Naderende) overschrijding KDW



Legenda

Royal HaskoningDHV
Enhancing Society Together

Zichtjaar 2030
Kennemerland-Zuid - H2180C

Duinbossen (binnenduinrand)

Stikstofdepositiebijdrage

	Afname
	Geen effect
	0,01 - 0,02 mol/ha/jaar
	0,02 - 0,03 mol/ha/jaar
	0,03 - 0,05 mol/ha/jaar
	0,05 - 0,1 mol/ha/jaar
	0,1 - 0,2 mol/ha/jaar
	0,2 - 0,3 mol/ha/jaar
	0,3 - 0,5 mol/ha/jaar
	0,5 - 1 mol/ha/jaar
	1 - 2 mol/ha/jaar
	2 - 5 mol/ha/jaar
	>5 mol/ha/jaar
	Natura 2000-gebied
	(Naderende) overschrijding KDW