



Kennisgeving ontwerpbesluit tot wijziging tracébesluit Programma Hoogfrequent Spoorvervoer viersporigheid Rijswijk – Delft Zuid (traject Rijswijk – Rotterdam)

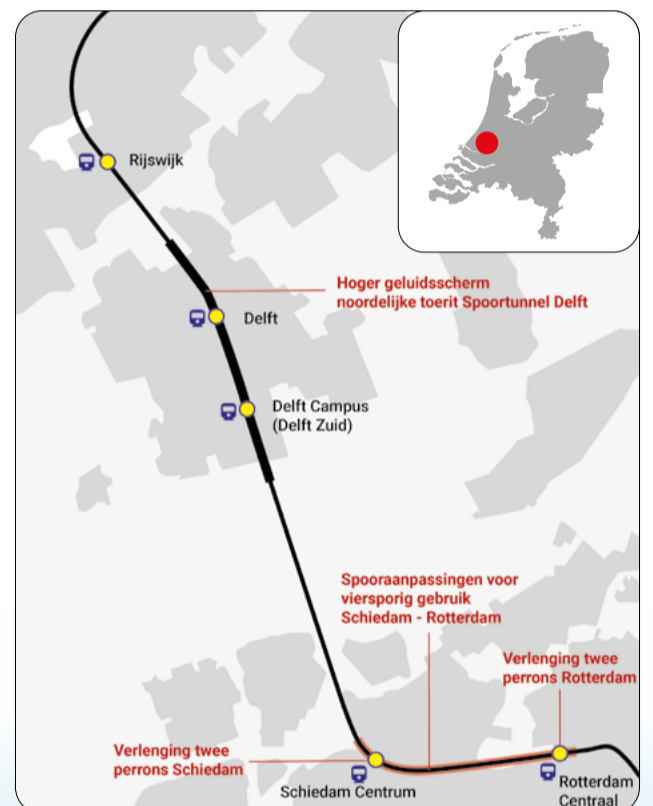
Van donderdag 27 mei tot en met woensdag 7 juli 2021 kunt u een zienswijze indienen over het ontwerpbesluit tot wijziging van het tracébesluit Programma Hoogfrequent Spoorvervoer (PHS) viersporigheid Rijswijk – Delft Zuid. In deze kennisgeving leest u hoe u dat kunt doen.

Om meer treinen te kunnen laten rijden tussen Den Haag en Rotterdam, wordt het spoor verdubbeld tussen Rijswijk en Delft Zuid (nu Delft Campus). Hiervoor is in 2016 een tracébesluit vastgesteld, en de werkzaamheden voor de uitvoering daarvan zijn inmiddels gestart. Na de vaststelling van het tracébesluit in 2016 zijn er veranderingen ontstaan in het beoogde gebruik van het traject Rijswijk – Rotterdam door treinverkeer en het daarvoor benodigde fysieke en ruimtelijke ontwerp. Hiervoor zijn enkele beperkte aanpassingen van het tracébesluit uit 2016 nodig.

Belangrijkste aanpassingen bij Schiedam, Rotterdam en Delft.

- Op station Schiedam worden twee bestaande sporen opnieuw in gebruik genomen. Hierdoor kunnen intercity's in Schiedam blijven stoppen en blijft de rechtstreekse verbinding tussen Schiedam en Amsterdam in stand. Hiervoor worden perrons verlengd en zijn aanpassingen nodig in de sporenlayout, zoals aansluitingen en wissels. Ook moet een railinzetplaats worden opgeschoven.
- Op Rotterdam Centraal worden sporen en perrons aangepast zodat treinen sneller kunnen aankomen en vertrekken en worden er sporen geschikt gemaakt voor het keren van intercity's. Voor de hulpdiensten wordt een nieuwe ontsluitingsweg gerealiseerd.
- Bij de noordelijke tunnelingang van de spoortunnel in Delft, ter hoogte van de Kampveldweg, wordt in plaats van een 1 meter hoog geluidsscherm en raildempers, gekozen voor een 2 meter hoog geluidsscherm. Hierdoor kan een bestaand scherm hergebruikt worden en kunnen de beoogde raildempers achterwege blijven.

Het ontwerpbesluit tot wijziging van het tracébesluit wijzigt het tracébesluit uit 2016. Voor zover er geen andere wijzigingen plaatsvinden ten opzichte van het tracébesluit uit 2016, blijft het daarin geregelde van kracht.



UW ZIENSWIJZE IS WELKOM

Een zienswijze indienen kan op 3 manieren, vanaf donderdag 27 mei 2021. U ontvangt altijd een ontvangstbevestiging.



DIGITAAL

Bij voorkeur ontvangen wij uw zienswijze via:
www.platformparticipatie.nl/spooruitbreidingrijswijkdelftzuid.



MONDELING

Telefonisch door het maken van een afspraak via het nummer 070 456 89 99 (tijdens kantooruren).



POST

Ministerie van Infrastructuur en Waterstaat
directie Participatie
o.v.v. PHS Rijswijk – Delft Zuid
Postbus 20901
2500 EX Den Haag



STUKKEN BEKIJKEN

Alle documenten staan vanaf donderdag 27 mei 2021 op:
www.platformparticipatie.nl/spooruitbreidingrijswijkdelftzuid. Op papier kunt u de stukken van donderdag 27 mei tot en met woensdag 7 juli 2021 tijdens reguliere openingstijden bekijken bij:

- **Ministerie van Infrastructuur en Waterstaat**, Rijnstraat 8, Den Haag, 070 456 89 99 (uitsluitend op afspraak).
- **ProRail Central Post**, Delftseplein 27J, Rotterdam, telefoon 0800-776 7245 (uitsluitend op afspraak).
- **Gemeente Rijswijk**, Bogaardplein 15, Rijswijk, telefoon 14 070.
- **Gemeente Delft**, Stationsplein 1, Delft, telefoon 14 015.
- **Gemeente Schiedam**, Stadserf 1, Schiedam, telefoon 14 010.

LET OP: In verband met de kabinetsmaatregelen ter bestrijding van het coronavirus kan het voorkomen dat er beperkte openingstijden gelden of dat u een afspraak moet maken als u de documenten wilt inzien. Houd hier rekening mee en leg vooraf telefonisch contact met de locaties om te vragen of u er terecht kan.



DIGITALE INFORMATIEESSIE

Op **dinsdag 8 juni 2021** wordt extra toelichting gegeven over het project. Vanwege de voortdurende coronamaatregelen zal dit een online bijeenkomst zijn, via Microsoft Teams.

Tijdstip: 19.30 uur tot 20.30 uur.

Specialisten van ProRail zijn aanwezig om toelichting te geven. Uiteraard is er ruimte voor het stellen van vragen.

Om in de bijeenkomst te komen kijkt u op

8 juni 2021 op:

www.prorail.nl/rijswijk-rotterdam.

U kunt ook de QR-code hiernaast scannen om deel te nemen. Vooraf aanmelden is niet nodig.



VERVOLG

De staatssecretaris betreft de zienswijzen bij de verdere besluitvorming. In een reactienota wordt ingegaan op alle ontvangen zienswijzen. Deze wordt gepubliceerd als het wijzigingstracébesluit is vastgesteld. Indieners krijgen hiervan bericht.



MEER INFORMATIE

Informatie op: www.platformparticipatie.nl/spooruitbreidingrijswijkdelftzuid en www.prorail.nl/rijswijk-rotterdam.

Inhoudelijke vragen over het project? Ga naar www.prorail.nl/rijswijk-rotterdam of bel naar afdeling Publieksvoorlichting van ProRail via telefoonnummer 0800 7767 245.

Vragen over de procedure? Bel via telefoonnummer 070 456 89 99, directie Participatie van het Ministerie van Infrastructuur en Waterstaat.