

SUBJECT

Omgevingsplantoets KRW-maatregel geul Leijgraaf Arcen

PROJECT NUMBER

30069107

DATE

6 November 2023

FROM

Arcadis Nederland

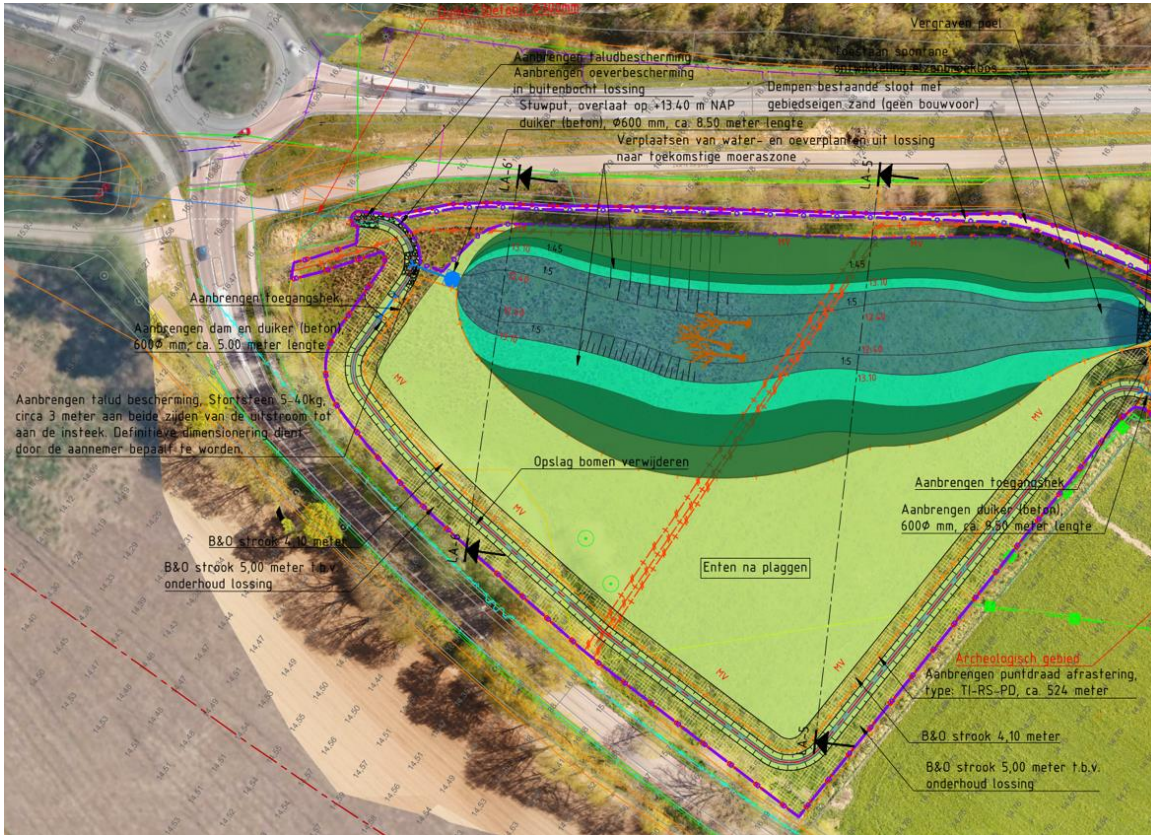
In deze memo is de toetsing aan het omgevingsplan terug te vinden die is uitgevoerd voor de voorgenomen KRW-maatregel geul Leijgraaf Arcen. Hierin is gekeken of er een omgevingsvergunning omgevingsplanactiviteit benodigd is, en of de maatregel past binnen het omgevingsplan. Ter plaatse van de KRW-maatregel is het omgevingsplan gemeente Venlo vastgesteld. Onderdeel van dit tijdelijke omgevingsplan is het bestemmingsplan 'Buitengebied' (vastgesteld 28-05-2009). Er is daarom in deze memo getoetst aan de regels uit het bestemmingsplan. De aangewezen bestemmingen uit het bestemmingsplan gelden als functies omdat het bestemmingsplan onderdeel uitmaakt van het tijdelijke omgevingsplan.

KRW Maatregel geul Leijgraaf Arcen

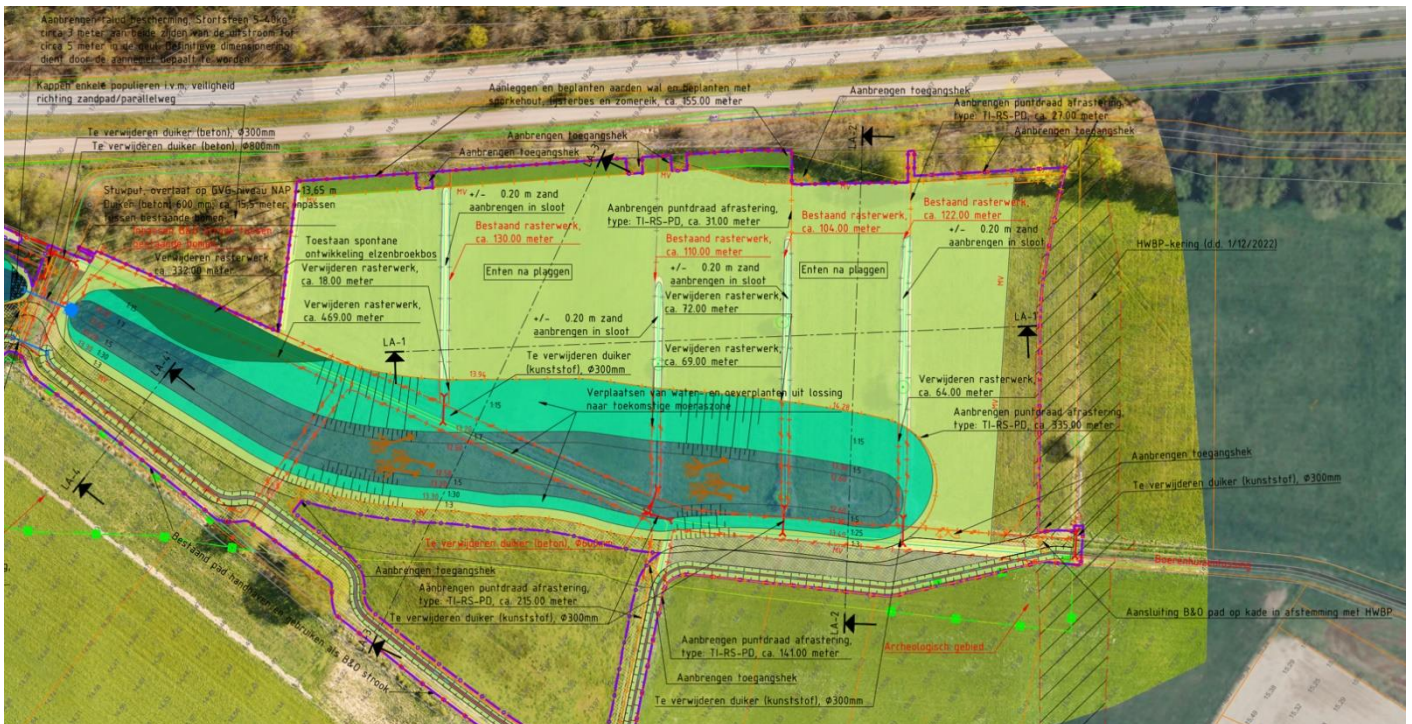
De maatregel Leijgraaf-Arcen is een combinatie van een droog talud, moeraszone en/of kwelmoeras en een watervoerende geul. Een gedeelte van de beoogde kwelgeulen overlapt met de huidige loop van de Boerenhuizenlossing. De loop van de Boerenhuizenlossing wordt daarom omgeleid, om grond- en oppervlaktewater zoveel mogelijk van elkaar te scheiden. De kwelgeul varieert in breedte en talud en bestaat uit twee delen. De zuidelijke geul watert aan de noordzijde af op de lossing door middel van een stuwput met balken en de noordelijke geul loopt over op Boerenhuizenlossing middels een duiker met stuwput. De bestaande poel in het gebied wordt geïntegreerd (vergraven) in de noordelijke geul, om zo beide geulen door middel van de stuwput met duiker op elkaar aan te sluiten. Het ontwerp kenmerkt zich als volgt:

- Het aanleggen van twee geïsoleerde kwelgeulen van in totaal 480 meter
- Deels verleggen en deels dempen Boerenhuizenlossing
- Verplaatsen van water- en oeverplanten uit lossing naar toekomstige moeraszone
- Verwijderen en aanbrengen rasterwerk rondom geulen en percelen en aanbrengen toegangshekken
- Verwijderen en aanbrengen duiker
- Afplaggen gronden
- Opbrengen vers maaisel op afgeplagde gronden
- Inpassen beheerpad tussen bestaande bomen
- Aanbrengen talud, oever en bodembescherming
- Verwijderen bomen (2 locaties)

In onderstaande Figuur 1 en Figuur 2 is de ontwerptekening weergegeven voor maatregel Geul Leijgraaf-Arcen (staat ook in Bijlage 2, niet opgeknipt).



Figuur 1 Ontwerptekening Leijgraaf Arcen (oosten)



Figuur 2 Ontwerptekening Leijgraaf Arcen (westen)

Bestemmingsplan

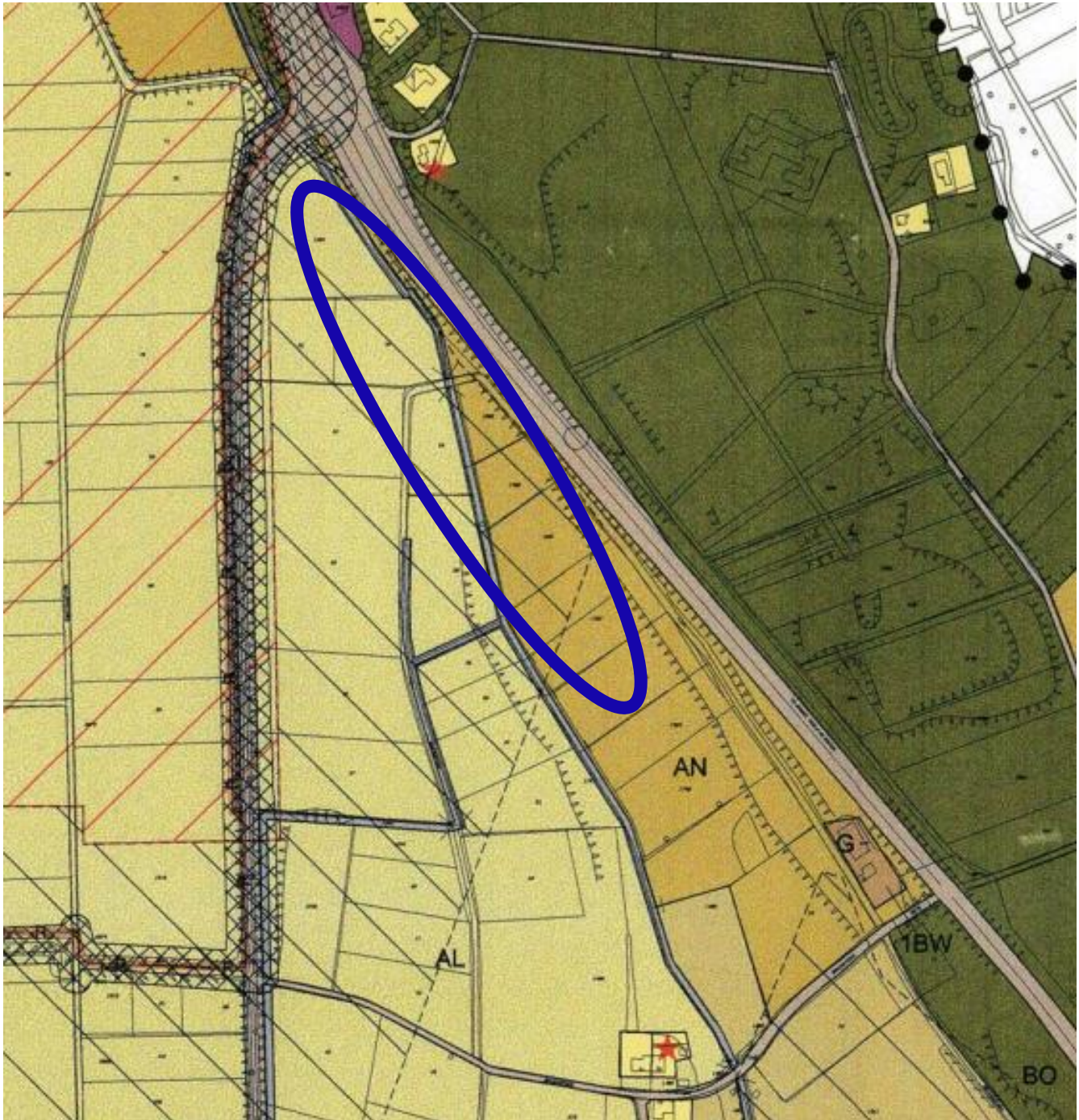
Het vigerende bestemmingsplan waarin de maatregel ligt is het bestemmingsplan 'Buitengebied', Gemeente Arcen en Velden (2009-05-28). De kadastrale gemeente Arcen en Velden behoort tot de gemeente Venlo.

Het bestemmingsplan bestaat uit verschillende kaarten. Op plankaart 1 zijn de bestemmingen aangegeven. Waar een bestemming samenvalt met een dubbelbestemming geldt primair het bepaalde met betrekking tot deze dubbelbestemming. Het bepaalde met betrekking tot de bestemming is in dat geval enkel van toepassing voor zover niet strijdig met het bepaalde ten aanzien van de dubbelbestemming.

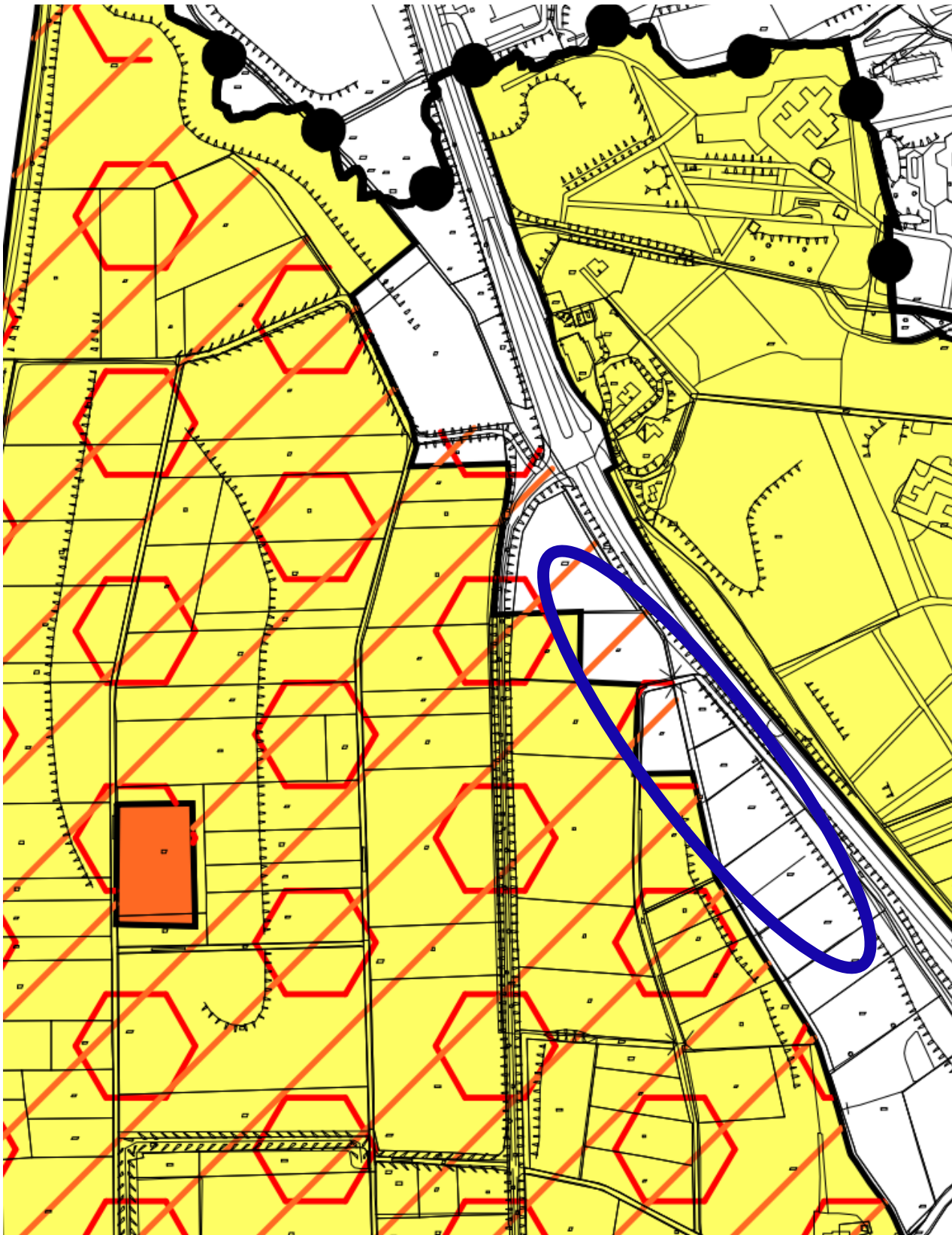
Plankaart 2 geeft aan welke specifieke te beschermen waarden waar aanwezig zijn (gebiedsaanduidingen).

- Figuur 0-1 toont het KRW-maatregelgebied ter plaatste van het bestemmingsplan "Buitengebied", gemeente Arcen en Velden.
- Figuur 0-2 toont landschappelijke en cultuurhistorische aanduidingen van het bestemmingsplan "Buitengebied", gemeente Arcen en Velden, ter plaatste van het KRW-maatregelgebied.
- Figuur 0-3 toont water aanduidingen van het bestemmingsplan "Buitengebied", gemeente Arcen en Velden, ter plaatste van het KRW-maatregelgebied.
- Figuur 0-4 toont natuur aanduidingen van het bestemmingsplan "Buitengebied", gemeente Arcen en Velden, ter plaatste van het KRW-maatregelgebied.

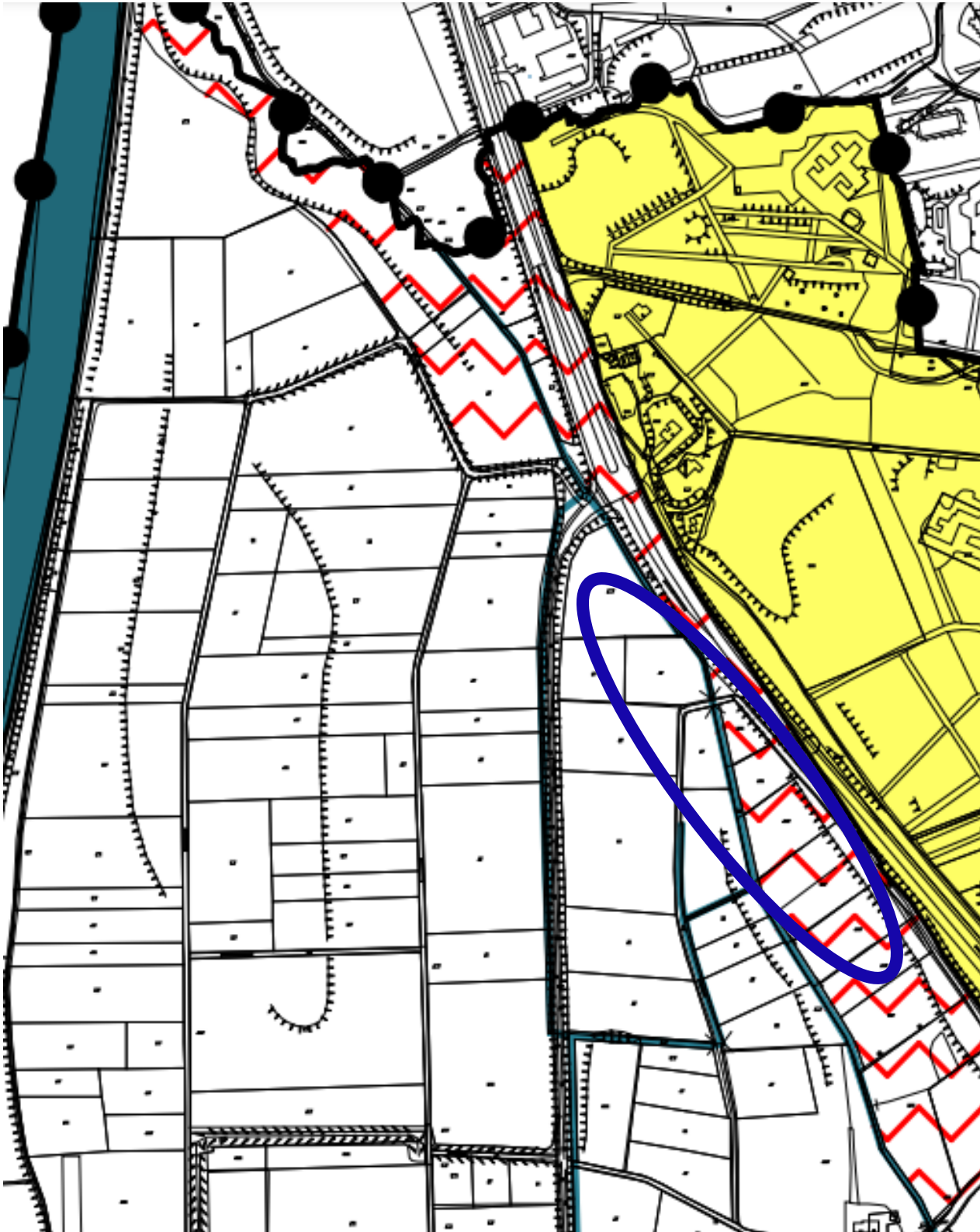
Het maatregelgebied is hierop globaal aangegeven met een blauwe cirkel. De bestemmingen en aanduidingen die van toepassing zijn, worden in tabel 1 beschreven.



Figuur 0-1 Plankaart 1A (Gemeente Arcen en Velden, Bestemmingsplan 'Buitengebied') ter plaatse van KRW-maatregel Geul Leijgraaf Arcen



Figuur 0-2 - Plankaart 2A: Landschap en Cultuurhistorie (Gemeente Arcen en Velden, Bestemmingsplan 'Buitengebied') ter plaatse van KRW-maatregel Geul Leijgraaf Arcen



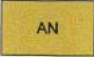
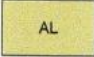
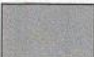

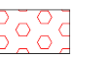
Figuur 0-3 - Plankaart 2B: Water (Gemeente Arcen en Velden, Bestemmingsplan 'Buitengebied') ter plaatse van KRW-maatregel Geul Leijgraaf Arcen







Figuur 0-4 - Plankaart 2C: Natuur (Gemeente Arcen en Velden, Bestemmingsplan 'Buitengebied') ter plaatse van KRW-maatregel Geul Leijgraaf Arcen

Bestemmingsplantoets

Tabel 1 - Bestemmingsplantoets Geul Leijgraaf Arcen

Bestemming	Bestemd voor o.a.	Werkzaamheden binnen bestemming	Werk/ werkzaamheden vergunning	Strijdig
 AN Enkelbestemming: Agrarisch gebied met natuurwaarden (Artikel 6)	b) instandhouding, herstel en/of ontwikkeling van de aanwezige waarden ten aanzien van natuur, landschap, cultuurhistorie, waterhuishoudkundige voorzieningen, water en watergangen(plankaart 2a t/m c)	<ul style="list-style-type: none"> • Kwelgeul en maaiveld uitgraven/vergraven • Lossing vergraven • Waterlopen dempen • Groen aanplanten • Groen verwijderen • Raster verwijderen en terugplaatsen 	Ja , (verwijzing plankaart 2a t/m c)	Nee
 AL Enkelbestemming: Agrarisch gebied met landschappelijke waarden (Artikel 7)	c) instandhouding, herstel en/of ontwikkeling van de aanwezige waarden ten aanzien van natuur, landschap, cultuurhistorie, waterhuishoudkundige voorzieningen, water en watergangen(plankaart 2a t/m c)	<ul style="list-style-type: none"> • Kwelgeul en maaiveld uitgraven/vergraven • Lossing vergraven • Waterlopen dempen • Groen aanplanten • Groen verwijderen • Raster verwijderen en terugplaatsen • Grond aanbrengen 	Ja , (verwijzing plankaart 2a t/m c)	Nee
 Enkelbestemming: Waterdoeleinden (Artikel 12)	Lid 1. Bestemd voor water, waterpartijen, waterlopen en dergelijke alsmede waterhuishoudkundige doeleinden.	<ul style="list-style-type: none"> • Kwelgeul en maaiveld uitgraven/vergraven • Lossing vergraven • Waterlopen dempen • Groen aanplanten • Groen verwijderen • Raster verwijderen en terugplaatsen • Grond aanbrengen 	Ja , (verwijzing plankaart 2a t/m c)	Nee
 Dubbelbestemming: Waterbergend rivierbed (Artikel 21)	1.a Berging van rivierwater	<ul style="list-style-type: none"> • Kwelgeul en maaiveld uitgraven/vergraven • Lossing vergraven • Waterlopen dempen • Groen aanplanten • Groen verwijderen • Raster verwijderen en terugplaatsen • Grond aanbrengen 	Nee	Nee
 Landschappelijke waarden - Open gebied	-	<ul style="list-style-type: none"> • Groen aanplanten • Groen verwijderen 	Ja	Nee

(Plankaart 2A, Artikel 28)

	Landschap en cultuurhistorie - Steilrand cq. Terrasrand (Plankaart 2A, Artikel 28)	-	<ul style="list-style-type: none"> Groen aanplanten Groen verwijderen Grond aanbrengen 	Nee	Ja
	Landschap en cultuurhistorie - Oude Bouwlanden (Plankaart 2A, Artikel 28)	-	<ul style="list-style-type: none"> Kwelgeul en maaiveld uitgraven/vergraven Lossing vergraven Waterlopen dempen Groen aanplanten 	Ja	Ja
	Landschap en cultuurhistorie - Gebied met archeologische verwachtingswaarde (Plankaart 2A, Artikel 28)	-	<ul style="list-style-type: none"> Kwelgeul en maaiveld uitgraven/vergraven Lossing vergraven 	Ja	Nee
	Water - Oude Maasmeander (Plankaart 2B, Artikel 28)	-	<ul style="list-style-type: none"> Waterlopen dempen Groen aanplanten 	Ja	Nee
	Water - Beek en Waterlopen (Plankaart 2B, Artikel 28)	-	<ul style="list-style-type: none"> Kwelgeul en maaiveld uitgraven/vergraven Lossing vergraven Waterlopen dempen 	Ja	Nee
	Natuur – Natte graslanden (Plankaart 2C, Artikel 28)	-	<ul style="list-style-type: none"> Kwelgeul en maaiveld uitgraven/vergraven Lossing vergraven Waterlopen dempen Groen aanplanten 	Ja	Ja

Toelichting bestemmingsplantoets

In Tabel 1 wordt per bestemming en aanduiding of de KRW-maatregel Geul Leijgraaf Arcen omgevingsvergunningplichtig is (voor de omgevingsvergunning omgevingsplanactiviteit aanleg), en of de maatregel strijdig is met het bestemmingsplan (Buitenplanse Omgevingsplanactiviteit). Voor strijdigheid is de tabel 'STRIJDIG GEBRUIK/AANLEGVERGUNNINGEN' uit Artikel 28 van het bestemmingsplan gebruikt, bijgevoegd als Bijlage 1 bij de bestemmingsplantoets.

- **Enkelbestemming - Agrarisch gebied met natuurwaarden**
- **Enkelbestemming - Agrarisch gebied met landschappelijke waarden**

Binnen de bestemming Agrarisch gebied met natuurwaarden valt onder andere instandhouding, herstel en/of ontwikkeling van de aanwezige waarden ten aanzien van natuur, landschap, cultuurhistorie, waterhuishoudkundige voorzieningen, water en watergangen (plankaart 2a t/m c). Omdat er bij de KRW-maatregel natte natuur wordt

ontwikkeld in de vorm van geulen, en de bestaande beek wordt verlegd en natuurlijker wordt ingericht, passen de werkzaamheden binnen de enkelbestemming Agrarisch gebied met natuurwaarden. Hetzelfde geldt voor de enkelbestemming Agrarisch met landschappelijke waarden.

Voor het plaatsen van hekwerk, zou op de enkelbestemmingen agrarisch gebied met natuur of- landschappelijke waarden een bouwvergunning benodigd zijn. Echter, geldt in bijbehorende artikelen de volgende vrijstellingen:

Artikel 6 en Artikel 7 Lid 2.b: De hoogte van de bouwwerken, geen gebouwen zijnde, mag maximaal 2,50 m bedragen. Dit is van toepassing op de maatregel Leijgraaf Arcen, het hekwerk is niet hoger dan 2.50 m. Binnen de bestemming waterdoeleinden worden geen hekken geplaatst en daarmee niet gebouwd.

Voor de aanlegvergunning geldt voor de enkelbestemmingen het volgende:

Uit achtereenvolgens Artikel 6 en 7 Overige voorschriften Lid 3.a. blijkt dat op de gronden waarden ingevolge plankaart 2a t/m c aanwezig zijn, wordt in artikel 28 aangegeven voor welke werken en werkzaamheden een aanlegvergunning vereist is. Er is een aanlegvergunning benodigd, zie hiervoor kopjes 'Open gebied 'Oude bouwlanden', 'Steilrand cq. Terraswand ' 'Gebied met archeologische verwachtingswaarde',

- **Enkelbestemming – Waterdoeleinden**

De gronden op plankaart aangewezen voor 'Waterdoeleinden' zijn bestemd voor water, waterpartijen, waterlopen en dergelijke alsmede voor waterhuishoudkundige doeleinden. Hierin past de KRW-maatregel, omdat er geulen (watergangen) worden uitgegraven en de bestaande beek wordt verlegd.

Voor de aanlegvergunning geldt voor de enkelbestemming Waterdoeleinden het volgende:

Uit Artikel 12, Overige voorschriften Lid 3.a. blijkt dat op de gronden waarden ingevolge plankaart 2a t/m c aanwezig zijn, wordt in artikel 28 aangegeven voor welke werken en werkzaamheden een aanlegvergunning vereist is. Er is een aanlegvergunning benodigd, zie hiervoor kopjes 'Oude Maasmeander', 'Beek en Waterlopen' en 'Natte graslanden'.

- **Dubbelbestemming: Waterbergend rivierbed**

Op grond van artikel 21 gelden voor de dubbelstemming Waterbergend rivierbed enkel bouwvoorschriften (vrijstelling enkelbestemming voor het hekwerk) en is geen aanlegvergunning benodigd. De KRW-maatregelen die worden uitgevoerd, hebben tevens in geen enkel geval een negatief effect op het waterbergend vermogen of de afvoercapaciteit van de rivier. In sommige gevallen hebben zij zelfs een positief effect op de hiervoor genoemde aspecten. Voor maatregel Geul Leijgraaf Arcen is een rapport opgesteld waarin wordt beschreven dat het veilig en doelmatig gebruik van de Maas gewaarborgd blijft.

- **Landschappelijke waarden - Open gebied (Plankaart 2A)**

Voor de aanduiding Open gebied gelden enkel voorwaarden voor de aanlegvergunning, in de tabel van Artikel 28 staan geen punten met betrekking tot strijdig gebruik.

Volgens de tabel in Artikel 28, is voor de aanduiding Open gebied een aanlegvergunning benodigd voor de volgende werkzaamheden: Rooien, planten van beplanting. Omdat bij de maatregel Geul Leijgraaf Arcen bosopslag en struweel wordt verwijderd, en er op de aardwal bomen worden aangeplant is er een aanlegvergunning benodigd.

- **Landschap en cultuurhistorie - Steilrand cq. Terraswand**

Volgens Artikel 28 zijn voor gebieden met aanduiding '**steilrand c.q. terrasrand**' de volgende werkzaamheden onder andere strijdig: afgraven, ophogen en vergraven.

Omdat bij Geul Leijgraaf Arcen de bestaande aardwallen worden opgehoogd, is de KRW-maatregel strijdig met deze aanduiding.

- **Landschap en cultuurhistorie - Oude Bouwlanden**

Volgens Artikel 28 zijn voor gebieden met aanduiding 'Oude bouwlanden' de volgende werkzaamheden onder andere strijdig: afgraven, ophogen en vergraven.

Omdat bij Geul Leijgraaf Arcen de geulen worden uitgevragen inclusief moeraszones en taluds, het maaiveld wordt verlaagd en de beek wordt vergraven, is de KRW-maatregel strijdig met deze aanduiding.

Volgens de tabel in Artikel 28, is voor de aanduiding Oude Bouwlanden een aanlegvergunning benodigd voor de volgende werkzaamheden: graven sloten. Bij de maatregel Geul Leijgraaf Arcen worden er watergangen gegraven, daarmee is een aanlegvergunning benodigd.

- **Landschap en cultuurhistorie - Gebied met archeologische verwachtingswaarde**

Voor de aanduiding gebied met archeologische verwachtingswaarde gelden enkel voorwaarden voor de aanlegvergunning, in de tabel van Artikel 28 staan geen punten met betrekking tot strijdig gebruik. De KRW-maatregel past daarmee in de aanduiding gebied met archeologische verwachtingswaarde.

Volgens de tabel in Artikel 28, is voor de aanduiding Gebied met archeologische verwachtingswaarde een aanlegvergunning benodigd voor de volgende werkzaamheden: afgraven, vergraven, graven sloten. Omdat bij de maatregel Geul Leijgraaf Arcen kwelgeulen worden uitgegraven en de beek wordt verlegd, is er een aanlegvergunning benodigd op basis van de aanduiding gebied met archeologische verwachtingswaarde.

- **Water - Oude Maasmeander**

Voor de aanduiding Oude Maasmeander gelden enkel voorwaarden voor de aanlegvergunning, in de tabel van Artikel 28 staan geen punten met betrekking tot strijdig gebruik.

Volgens de tabel in Artikel 28, is voor de aanduiding Oude Maasmeander een aanlegvergunning benodigd voor de volgende werkzaamheden: sloten dempen, groen aanplanten. De maatregel Geul Leijgraaf Arcen bestaat uit het onder andere uit het dempen van sloten en delen van de bestaande beek, en het aanplanten van groen op de aardwal. Op basis van de aanduiding Oude Maasmeander is daarom een aanlegvergunning benodigd.

- **Water - Beek en Waterlopen**

Voor de aanduiding Beek en Waterlopen gelden enkel voorwaarden voor de aanlegvergunning, in de tabel van Artikel 28 staan geen punten met betrekking tot strijdig gebruik.

Volgens de tabel in Artikel 28, is voor de aanduiding Beek en Waterlopen een aanlegvergunning benodigd voor de volgende werkzaamheden: graven, ophogen, vergraven, graven en dempen sloten. Binnen het maatregelgebied van Leigraaf Arcen worden geulen en beken uitgegraven, sloten gedempt en op bepaalde plekken grond aangebracht. Op basis van de aanduiding Beek en Waterlopen is daarom een aanlegvergunning benodigd.

- **Natuur – Natte graslanden**

Voor de aanduiding Natte graslanden geldt dat de volgende werkzaamheden strijdig zijn: ophogen en vergraven. Omdat bij Geul Leijgraaf Arcen de geulen worden uitgevragen inclusief moeraszones en taluds, het maaiveld wordt verlaagd, de beek wordt vergraven, is de KRW-maatregel strijdig met deze aanduiding.

Volgens de tabel in Artikel 28, is voor de aanduiding Natte graslanden een aanlegvergunning benodigd voor de volgende werkzaamheden: afgraven, graven en dempen sloten, planten. Binnen het maatregelgebied van Leigraaf Arcen worden geulen en beken uitgegraven, en op de aardwal beplanting aangebracht, daarmee zijn de werkzaamheden aanlegvergunning plichtig.

Verwijderen groen

De Gemeente Venlo hanteert een bomenkaart, waar beschermde bomen en houtopstanden zijn opgenomen. Hier dient altijd een vergunning voor te worden aangevraagd¹. Onderstaande figuur X toont de bomenkaart ter plaatse van Maatregel Leijgraaf Arcen. Ten plaatse van de rode markering wordt houtopstand (Abeel, 500 m²), op de kaart van de Gemeente aangegeven als Waardevolle houtopstand, verwijderd ten behoeve van het aanleggen van de nieuwe beekloop. In overleg met de Gemeente Venlo vindt hiervoor compensatie plaats door:

- het beplanten van de Aardwal met sporkehout, lijsterbes en zomereik over een lengte van ca. 155 meter
- het toestaan van spontane ontwikkeling van Elzenbroekbos, de precieze locatie is weergegeven op de ontwerptekening.

Ten plaatse van de oranje markering worden enkele populieren verwijderd, deze worden niet weergegeven op de bomenkaart van de Gemeente.



Figuur 0-1 Bomenkaart Gemeente Venlo en locaties te verwijderen bomen t.b.v. KRW-maatregel Geul Leijgraaf-Arcen. Bron:

<https://nedglobe.nedgraphicscs.nl/web?tma=142>

¹ <https://www.venlo.nl/boom-houtopstand-kappen-snoeien-vellen>

Conclusie

Resumerend kan er gesteld worden dat de binnen de KRW-maatregel Leijgraaf-Arcen strijdigheid is, omdat er op de aanduiding Oude-Bouwlanden en Natte graslanden geulen worden gegraven. Daarnaast geldt dat er strijdigheid is door het beplanten van de steilrand. Hiervoor is een omgevingsvergunning omgevingsplanactiviteit werk/werkzaamheden (aanleg) voor nodig. Verder is er vanuit verschillende bestemmingen een omgevingsvergunning nodig voor graafwerkzaamheden, het verhogen van de bodem, aanplanten van begroeiing, en het herprofilen, dempen en vergraven van waterlopen.

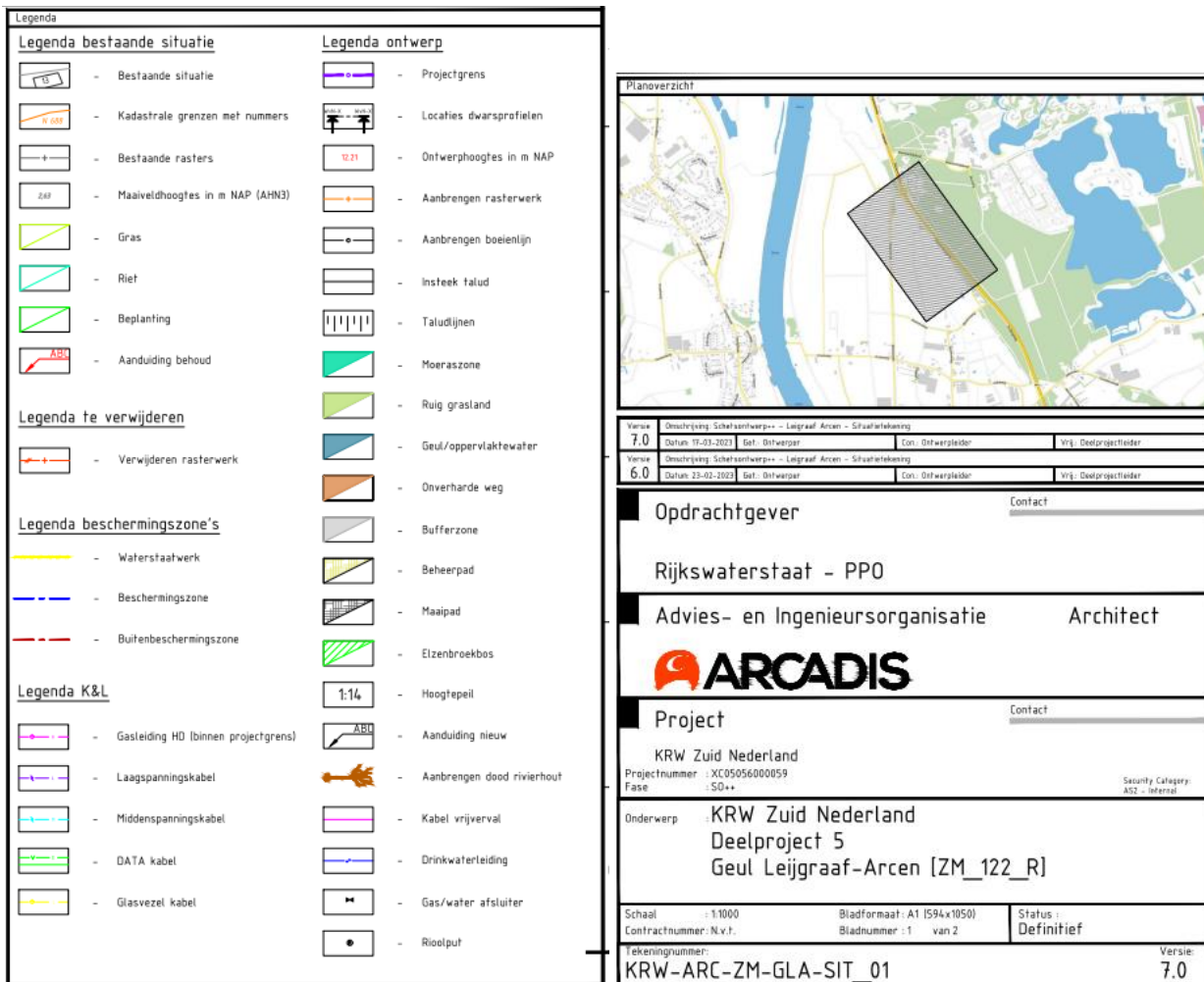
Bijlage 1 – Tabel Strijdig gebruik/aanlegvergunningen

(uit Artikel 28, bestemmingsplan Buitengebied, gemeente Arcen en Velden).

TABEL STRIJDIG GEBRUIK/AANLEGVERGUNNINGEN

WERKEN EN/OF WERKZAAMHEDEN	Bodemopbouw en reliëf						Waterhuishouding							Beplantingen				Infrastructuur		Teelt/ond. Voorz.				Geb.
	1	2	3	4	5	6	7	8	9	10	11	12	13	14	15	16	17	18		19	20	21	22	23
	afgraven	ophogen	vergraven	diep ploegen	egaliseren	indrijven	drainage	onderbemalen	dammen	sluven	graven sloten	dempen sloten	dempen poelen etc.	Roelen	planten	gras- bouw	Gras-, boomt.	Verhard en opp.		Laag tijdelijk	kollechasies	laag permanent	overige	sloop
DUBBELBESTEMING OP PLANKAART 1:																								
Leidingen	A	A	A	A	A	A	A	-	-	-	A	A	-	A	A	-	A	A		A	A	A	A	-
WAARDEN OP PLANKAART 2C:																								
Levensgem. van waterplassen, moeras, vennen	A	S	S	S	S	S	A	A	A	A	A	A	A	A	A	S	S	S		S	S	S	S	-
Levensgemeenschappen van natte en droge heide	A	S	S	S	S	A	A	A	A	A	A	A	A	-	S	S	S	A		S	S	S	S	-
Levensgem. van natte en droge graslanden	A	S	S	S	S	A	A	A	A	A	A	A	A	-	A	S	S	A		S	S	S	N	-
Levensgem. van kleinschalig cultuurlandschap	-	-	-	-	A	-	A	A	A	-	A	A	-	A	-	A	-			A	-	A	-	-
Levensgem. van vochtig en droog loofbos	A	S	S	S	A	-	A	A	A	A	A	A	A	S	-	A	A	A		S	S	S	S	-
WAARDEN OP PLANKAART 2B:																								
Kwelgebied	A	A	A	A	A	A	A	A	A	A	A	A	A	-	-	-	A	A		-	A	A	A	-
Infiltratiegebied	A	A	A	A	A	-	A	A	-	A	A	-	A	A	A	-	A	A		-	A	A	A	-
Oude Maasmeander	-	-	-	-	-	-	-	A	A	A	-	A	A	-	A	-	A	-		A	-	A	-	-
Beek en ven	A	A	A	A	A	A	A	A	A	A	A	A	A	-	-	A	A	A		A	A	A	A	N
Maas	N	N	N	N	N	N	N	N	N	N	N	N	N	N	N	N	N	N		N	N	N	N	N
Zandwinningsplas	-	-	-	A	-	A	A	N	N	N	N	N	N	N	A	N	N	A		N	N	N	N	N
WAARDEN OP PLANKAART 2A:																								
open gebied	-	-	-	-	-	-	-	-	-	-	-	-	-	A	A	-	-	-		-	A	A	A	-
besloten gebied	-	-	-	-	-	-	-	A	A	A	-	-	-	A	A	-	A	A		A	A	A	A	-
steilrand c.q. terraswand	S	S	S	S	S	A	A	N	N	A	-	-	-	-	-	A	A	A		-	-	A	-	-
Rivierduinen	-	-	-	-	-	-	-	-	-	A	A	N	-	-	-	-	-	-		-	-	-	-	-
Archeologische waardevol terrein	S	-	S	S	A	A	A	A	-	-	A	-	A	-	-	-	A	-		-	-	-	-	-
Gebied met archeologische verwachtingswaarde	A	-	A	A	A	A	A	A	-	-	A	-	A	-	-	-	-	-		-	-	-	-	-
Oude bouwlanden	S	S	S	S	S	-	N	N	N	N	N	A	A	-	-	A	A	A		N	N	N	N	-

A = aanlegvergunning aanvragen is verplicht
 S = strijdig
 N = niet van toepassing
 - = het werk of de werkzaamheid is toegestaan.



Figuur 0-2 Ontwerp Maatregel Leijgraaf Arcen